



Powierzchnia netto	108,5 m ²
Powierzchnia zabudowy	70,0 m ²
Strych	0.00 m ²
Kubatura	0.00 m ³
Wysokość budynku	8,7 m
Powierzchnia dachu	96,0 m ²
Kąt nachylenia dachu	45°
Minimalne wymiary działki	17,9 x 16,1 m
Stan surowy zamknięty	226 200 PLN
Instalacje wewnętrzne	56 100 PLN
Wykończenie	134 600 PLN
Koszt budowy	416 900 PLN
Koszt budowy sys. gospodarczym	384 200 PLN

OPIS

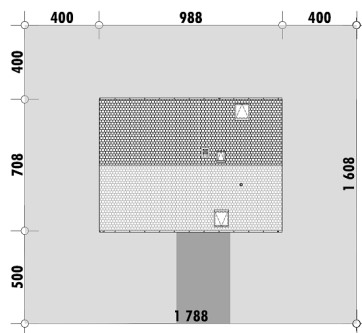
Projekt E-72 D to niewielki dom zapewniający wygodną przestrzeń do zamieszkania przez nawet 5 osobową rodzinę. Dom zaprojektowany jest w technologii szkieletu drewnianego. Powierzchnia zabudowy nieprzekraczająca 70 m², pozwala na realizację tego domu w uproszczonej procedurze na zgłoszenie. Dodatkowo dom można wybudować na wąskiej działce.

Parter składa się z części dziennej (salon z pół otwartą kuchnią) oraz dodatkowej sypialni. Przy niej przewidziana jest łazienka z prysznicem, dzięki czemu pokój ten może być przeznaczony dla seniora. Na poddaszu znajdują się trzy sypialnie oraz łazienka. Dwie z sypialni mają własne garderoby.

Dom przekryty jest prostym dwuspadowym dachem o nowoczesnym wykończeniu.

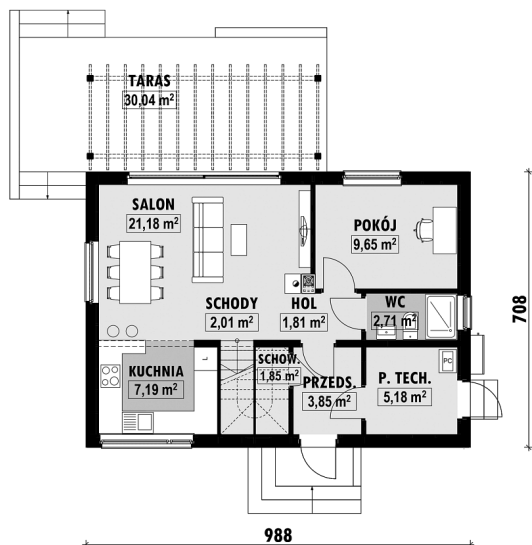
W ofercie znajdują się także podobne domy w technologii murowanej z dachem o tradycyjnym okapie E-70 oraz E-71.

USYTUOWANIE NA DZIAŁCE



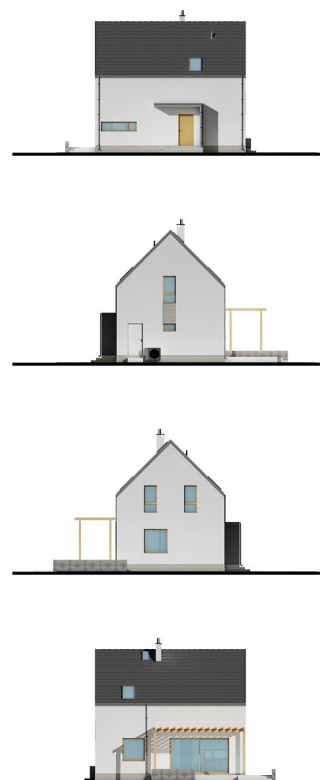
E-72 DL Dom szkieletowy do 70 m2 zabudowy

RZUT PARTERU

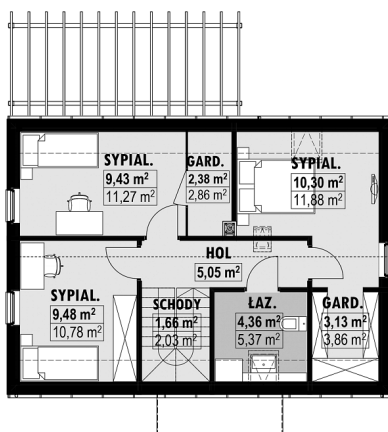


E-72D-L PARTER

ELEWACJE



RZUT KONDYGNACJI +1



E-72D-L PODDASZE

TECHNOLOGIA BUDOWY

Ściany

szkielet drewniany + wełna mineralna*

Strop

belki drewniane*

Pokrycie dachowe

blachodachówka*

Ocieplenie posadzki na gruncie

8+20cm styropian XPS (docieplenie płyty)

Ocieplenie dachu

25-30cm wełna mineralna

Stolarka okienna

drewniana*

Wykończenie zewnętrzne

płytki klinkierowe lub drewno

Ogrzewanie

pompa ciepła powietrzna, podłogówka*

Wentylacja

grawitacyjna

Energooszczędność

EP < 70 kWh/(rok*m²)