



Powierzchnia netto	108,5 m <sup>2</sup>
Powierzchnia zabudowy	70,0 m <sup>2</sup>
Strych	0.00 m <sup>2</sup>
Kubatura	0.00 m <sup>3</sup>
Wysokość budynku	8,7 m
Powierzchnia dachu	96,0 m <sup>2</sup>
Kąt nachylenia dachu	45°
Minimalne wymiary działki	17,9 x 16,1 m
Stan surowy zamknięty	228 400 PLN
Instalacje wewnętrzne	56 700 PLN
Wykończenie	135 900 PLN
Koszt budowy	421 000 PLN
Koszt budowy sys. gospodarczym	388 000 PLN

### OPIS

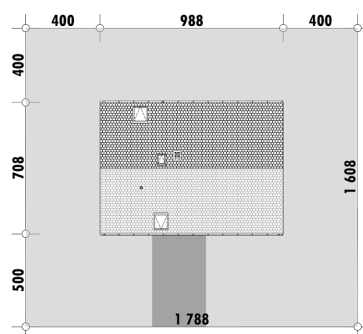
Projekt E-72 D to niewielki dom zapewniający wygodną przestrzeń do zamieszkania przez nawet 5 osobową rodzinę. Dom zaprojektowany jest w technologii szkieletu drewnianego. Powierzchnia zabudowy nieprzekraczająca 70 m<sup>2</sup>, pozwala na realizację tego domu w uproszczonej procedurze na zgłoszenie. Dodatkowo dom można wybudować na wąskiej działce.

Parter składa się z salonu z pół otwartą kuchnią oraz dodatkowego pokoju. Przy pokoju przewidziana jest łazienka z prysznicem, dzięki czemu pokój ten może być przeznaczony dla seniora. Na poddaszu zlokalizowano trzy sypialnie oraz łazienkę.

Dom przekryty jest dwuspadowym dachem o wykończeniu w typie dumstodoły.

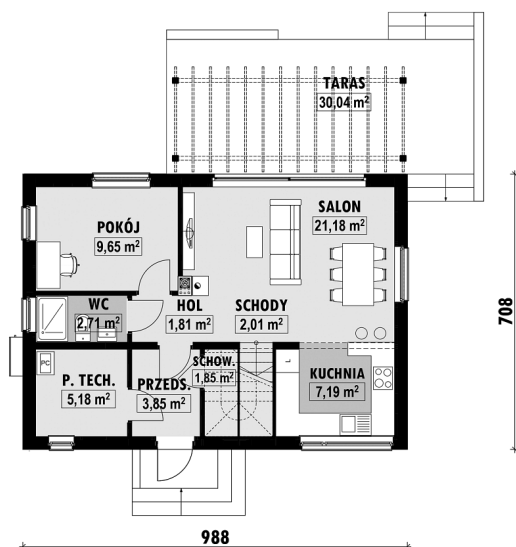
W ofercie znajduje się także identyczny projekt domu w wersji szkieletu drewnianego oraz podobne domy w technologii murowanej z dachem o tradycyjnym okapie E-70 i E-71.

### USYTUOWANIE NA DZIAŁCE



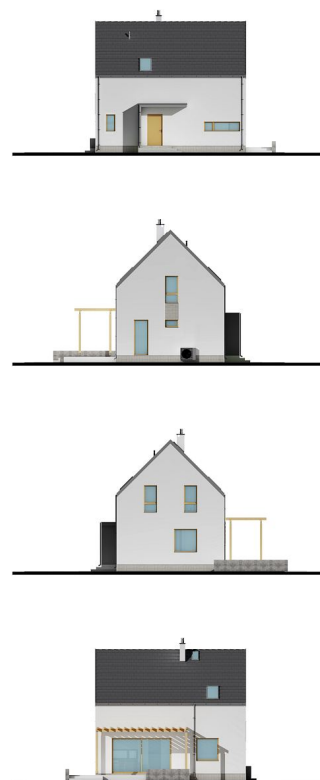
# E-72 Dom murowany do 70 m<sup>2</sup> zabudowy

## RZUT PARTERU

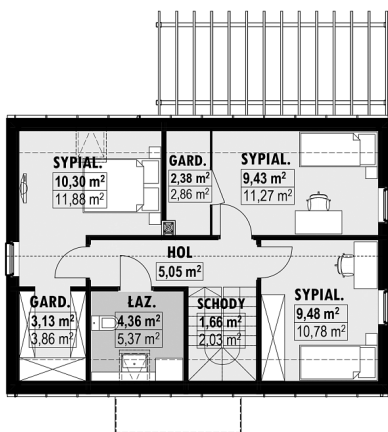


E-72 PARTER

## ELEWACJE



## RZUT KONDYGNACJI +1



E-72 PODDASZE

## TECHNOLOGIA BUDOWY

Ściany

**18cm silikat + 15cm styropian\***

Strop

**gęstożebrowy Teriva\* dachówka cementowa\* 20cm styropian**

Pokrycie dachowe

Ocieplenie posadzki na gruncie

Ocieplenie dachu

Stolarka okienna

Wykończenie zewnętrzne

**25-30cm wełna mineralna drewniana\* płytki klinkierowe lub drewno**

Ogrzewanie

**pompa ciepła powietrzna, podłogówka + grzejniki\* grawitacyjna EP < 70 kWh/(rok\*m<sup>2</sup>)**

Wentylacja

Energooszczędność

WT2021