



Powierzchnia netto	108,5 m ²
Powierzchnia zabudowy	70,0 m ²
Strych	0.00 m ²
Kubatura	0.00 m ³
Wysokość budynku	8,7 m
Powierzchnia dachu	96,0 m ²
Kąt nachylenia dachu	45°
Minimalne wymiary działki	17,9 x 16,1 m
Stan surowy zamknięty	228 400 PLN
Instalacje wewnętrzne	56 700 PLN
Wykończenie	135 900 PLN
Koszt budowy	421 000 PLN
Koszt budowy sys. gospodarczym	388 000 PLN

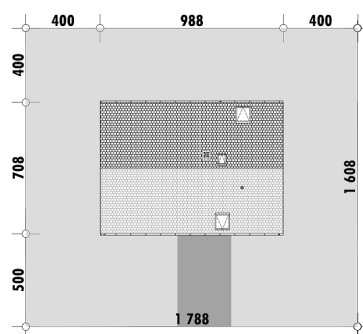
OPIS

Projekt E-72 D to niewielki dom zapewniający wygodną przestrzeń do zamieszkania przez nawet 5 osobową rodzinę. Dom zaprojektowany jest w technologii szkieletu drewnianego. Powierzchnia zabudowy nieprzekraczająca 70 m², pozwala na realizację tego domu w uproszczonej procedurze na zgłoszenie. Dodatkowo dom można wybudować na wąskiej działce.

Parter składa się z salonu z pół otwartą kuchnią oraz dodatkowego pokoju. Przy pokoju przewidziana jest łazienka z prysznicem, dzięki czemu pokój ten może być przeznaczony dla seniora. Na poddaszu zlokalizowano trzy sypialnie oraz łazienkę.

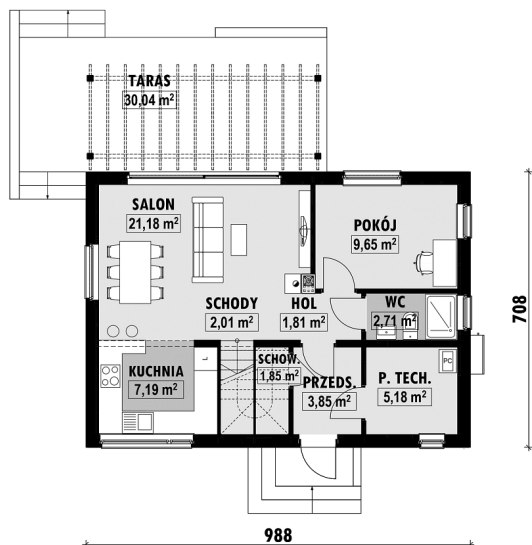
Dom przekryty jest dwuspadowym dachem o wykończeniu w typie dumustodoły.

W ofercie znajduje się także identyczny projekt domu w wersji szkieletu drewnianego oraz podobne domy w technologii murowanej z dachem o tradycyjnym okapie E-70 i E-71.

USYTUOWANIE NA DZIAŁCE

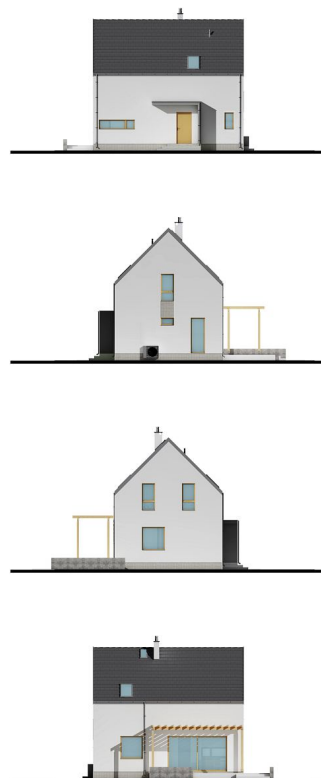
E-72L Dom murowany do 70 m2 zabudowy

RZUT PARTERU

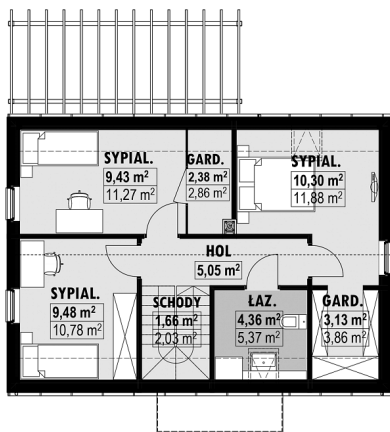


E-72-L PARTER

ELEWACJE



RZUT KONDYGNACJI +1



E-72-L PODDASZE

TECHNOLOGIA BUDOWY

Ściany

18cm silikat + 15cm styropian*

Strop

gęstożebrowy Teriva* dachówka cementowa* 20cm styropian

Pokrycie dachowe

Ocieplenie posadzki na gruncie

Ocieplenie dachu

25-30cm wełna mineralna drewniana* płytki klinkierowe lub drewno

Stołarka okienna

Wykończenie zewnętrzne

Ogrzewanie

pompa ciepła powietrzna, podłogówka + grzejniki* grawitacyjna EP < 70 kWh/(rok*m²)

Wentylacja

Energooszczędność WT2021