



Powierzchnia netto	102,7 m ²
Powierzchnia zabudowy	69,7 m ²
Strych	0.00 m ²
Kubatura	270,2 m ³
Wysokość budynku	8,6 m
Powierzchnia dachu	135,0 m ²
Kąt nachylenia dachu	45°
Minimalne wymiary działki	17,1 x 16,7 m
Stan surowy zamknięty	215 900 PLN
Instalacje wewnętrzne	53 500 PLN
Wykończenie	128 400 PLN
Koszt budowy	397 800 PLN
Koszt budowy sys. gospodarczym	366 500 PLN

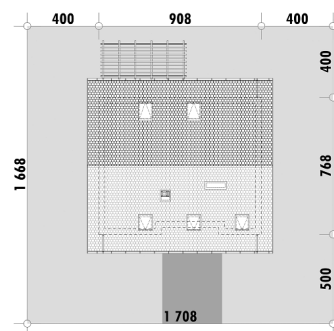
OPIS

Projekt E-71 to mały dom zaprojektowany dla 4-5 osobowej rodziny. Powierzchnia zabudowy do 70 m² umożliwia budowę domu w uproszczonej procedurze - na zgłoszenie. Projekt domu E-71 jest przeznaczony dla inwestorów, posiadających wąskie działki - minimalne wymiary działki wymagane dla tego projektu to 17,1x16,7m.

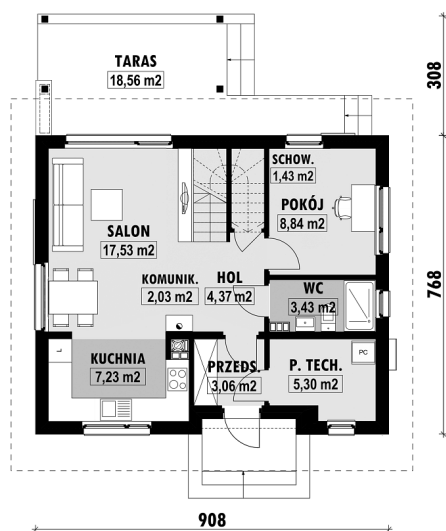
Na parterze zaprojektowano część dzienną, która składa się z salonu połączonego z pół otwartą kuchnią. Znajduje się tu także sypialnia z własną łazienką. Na poddaszu przewidziano trzy sypialnie, garderobę, łazienkę oraz niewielką pralnię.

Bryła budynku jest prosta, przekryta dwuspadowym dachem.

USYTUOWANIE NA DZIAŁCE



RZUT PARTERU

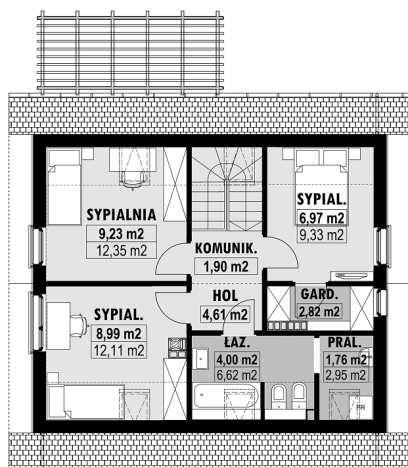


E-71-L PARTER

ELEWACJE



RZUT KONDYGNACJI +1



E-71-L PODDASZE

TECHNOLOGIA BUDOWY

Ściany	18cm silikat + 15cm styropian*
Strop	gęstożebrowy Teriva*
Pokrycie dachowe	dachówka cementowa*
Ocieplenie posadzki na gruncie	20cm styropian
Ocieplenie dachu	25-30cm wełna mineralna drewniana*
Stołarka okienna	płytki klinkierowe lub drewno
Wykończenie zewnętrzne	pompa ciepła powietrzna, podłogówka + grzejniki* grawitacyjna
Ogrzewanie	EP < 70 kWh/(rok*m²)
Wentylacja	
Energoszczędność	
WT2021	