



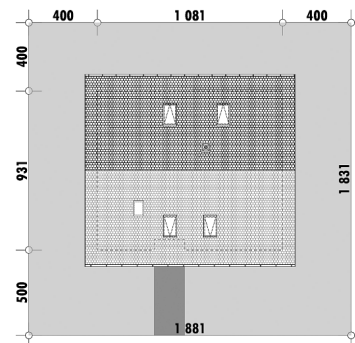
Powierzchnia netto	143,3 m <sup>2</sup>
Powierzchnia zabudowy	100,6 m <sup>2</sup>
Strych	0.00 m <sup>2</sup>
Kubatura	366,9 m <sup>3</sup>
Wysokość budynku	8,5 m
Powierzchnia dachu	171,0 m <sup>2</sup>
Kąt nachylenia dachu	40°
Minimalne wymiary działki	18,8 x 18,3 m
Stan surowy zamknięty	294 600 PLN
Instalacje wewnętrzne	76 700 PLN
Wykończenie	137 400 PLN
Koszt budowy	508 700 PLN
Koszt budowy sys. gospodarczym	406 400 PLN

## OPIS

Projekt E-291 jest pomniejszonym i nieco uproszczonym wariantem projektu E-290. W zwartej bryle zaprojektowanych zostało pięć pokoi oraz dobrze doświetlony salon z otwartą kuchnią. Z holu przejść można do głównej sypialni, która połączona jest z odrębną łazienką. Na parterze znajduje się także ogólne wc oraz spiżarnia. W skład poddasza wchodzi cztery pokoje, wspólna łazienka oraz odrębne pomieszczenie pralni.

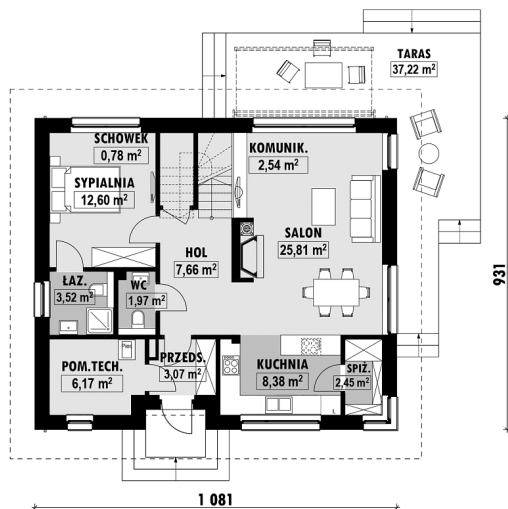
Poza wspomnianą powiększoną wersją E-290, projekt ma wersję z garażem jednostanowiskowym wbudowanym w bryłę E-290a.

## USYTUOWANIE NA DZIAŁCE



# E-291 Funkcjonalny dom na wąską działkę

## RZUT PARTERU

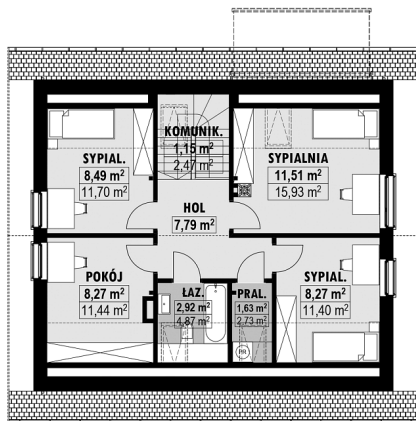


E-291 PARTER

## ELEWACJE



## RZUT KONDYGNACJI +1



E-291 PODDASZE

## TECHNOLOGIA BUDOWY

Ściany	25cm ceramika + 18cm styropian*
Strop	wylewany żelbetowy*
Pokrycie dachowe	dachówka cementowa*
Ocieplenie posadzki na gruncie	20cm styropian
Ocieplenie dachu	25-30cm wełna mineralna drewniana*
Stołarka okienna	kamień, płytki klinkierowe lub drewno
Wykończenie zewnętrzne	gazowe, grzejniki*
Ogrzewanie	mechaniczna
Wentylacja	EP < 70 kWh/(rok*m²)
Energooszczędność	