



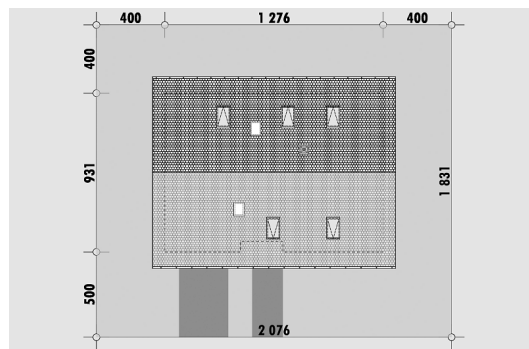
Powierzchnia netto	171,5 m ²
Powierzchnia zabudowy	118,8 m ²
Strych	0.00 m ²
Kubatura	433,1 m ³
Wysokość budynku	8,5 m
Powierzchnia dachu	198,0 m ²
Kąt nachylenia dachu	40°
Minimalne wymiary działki	20,8 x 18,3 m
Stan surowy zamknięty	355 800 PLN
Instalacje wewnętrzne	92 800 PLN
Wykończenie	165 800 PLN
Koszt budowy	614 400 PLN
Koszt budowy sys. gospodarczym	490 600 PLN

OPIS

E-290a jest zwartym domem o czytelnej konstrukcji. Parter przeznaczony jest na przestrzeń wspólną (hol, salon i otwartą kuchnię) oraz pomocnicze (pralnia, spiżarnia, wc, pomieszczenie techniczne). Część parteru zajęta jest przez jednostanowiskowy garaż wbudowany w bryłę. Poddasze zajmują cztery sypialnie oraz łazienka. Sypialnia rodziców dodatkowo jest połączona z odrębnym pomieszczeniem garderoby.

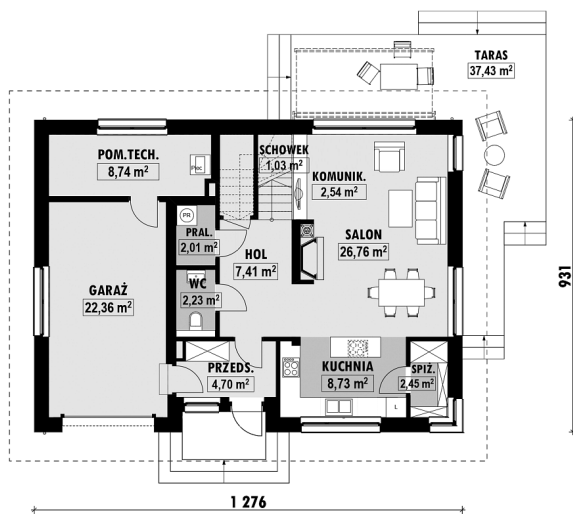
Dom ma warianty bez wbudowanego garażu E-290 oraz E-291. Oba warianty posiadają pokój na parterze.

USYTUOWANIE NA DZIAŁCE



E-290a Dom z garażem na płytce działkę

RZUT PARTERU

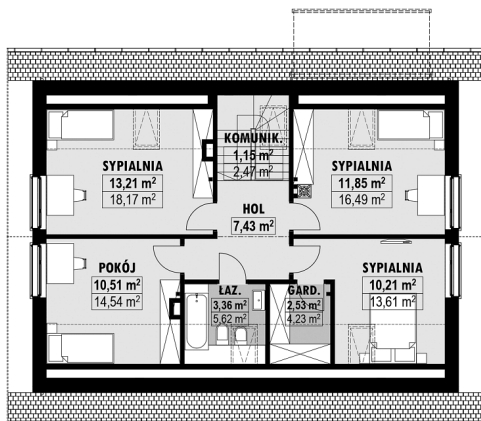


E-290a PARTER

ELEWACJE



RZUT KONDYGNACJI +1



E-290a PODDASZE

TECHNOLOGIA BUDOWY

Ściany	25cm ceramika + 18cm styropian*
Strop	wylewany żelbetowy*
Pokrycie dachowe	dachówka cementowa*
Ocieplenie posadzki na gruncie	20cm styropian
Ocieplenie dachu	25-30cm wełna mineralna drewniana*
Stołarka okienna	kamień, płytki klinkierowe lub drewno
Wykończenie zewnętrzne	gazowe, grzejniki*
Ogrzewanie	mechaniczna
Wentylacja	EP < 70 kWh/(rok*m²)
Energooszczędność	