

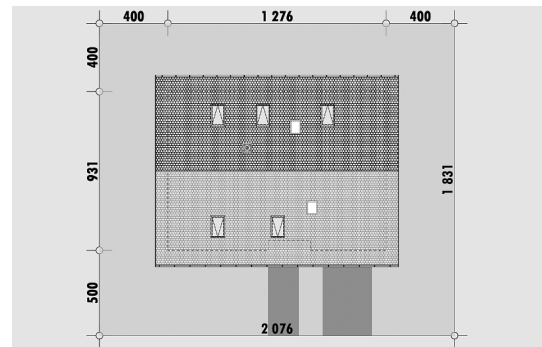


OPIS

E-290a jest zwartym domem o czytelnej konstrukcji. Parter przeznaczony jest na przestrzeń wspólną (hol, salon i otwartą kuchnię) oraz pomocnicze (pralnia, spiżarnia, wc, pomieszczenie techniczne). Część parteru zajęta jest przez jednostanowiskowy garaż wbudowany w bryłę. Poddasze zajmują cztery sypialnie oraz łazienka. Sypialnia rodziców dodatkowo jest połączona z odrębnym pomieszczeniem garderoby.

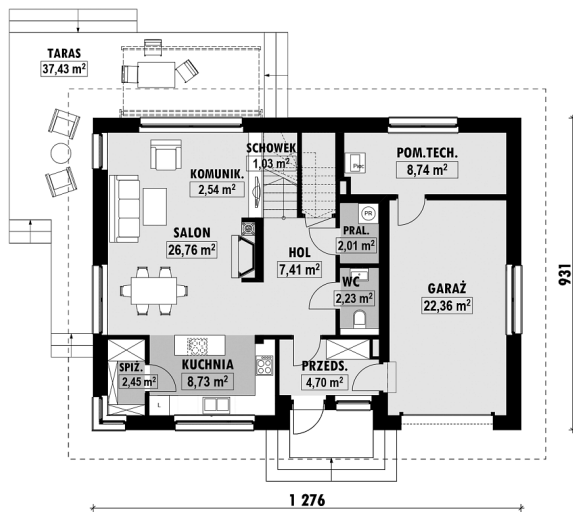
Dom ma warianty bez wbudowanego garażu E-290 oraz E-291. Oba warianty posiadają pokój na parterze.

USYTUOWANIE NA DZIAŁCE



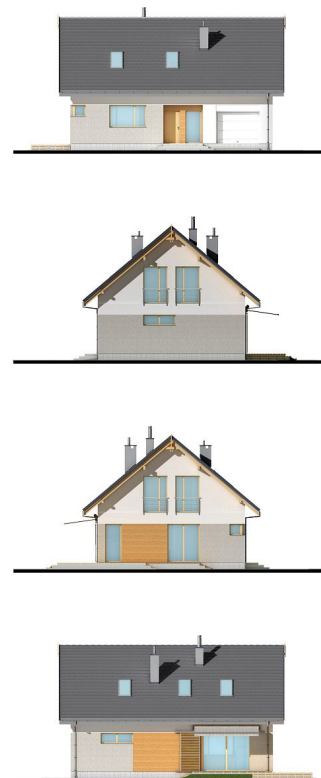
E-290aL Dom z garażem na płytce działkę

RZUT PARTERU

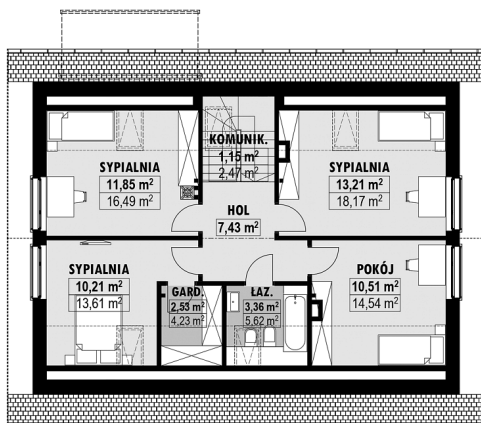


E-290a-L PARTER

ELEWACJE



RZUT KONDYGNACJI +1



E-290a-L PODDASZE

TECHNOLOGIA BUDOWY

| | |
|--------------------------------|---------------------------------------|
| Ściany | 25cm ceramika + 18cm styropian* |
| Strop | wylewany żelbetowy* |
| Pokrycie dachowe | dachówka cementowa* |
| Ocieplenie posadzki na gruncie | 20cm styropian |
| Ocieplenie dachu | 25-30cm wełna mineralna drewniana* |
| Stołarka okienna | kamień, płytki klinkierowe lub drewno |
| Wykończenie zewnętrzne | gazowe, grzejniki* mechaniczna |
| Ogrzewanie | EP < 70 kWh/(rok*m ²) |
| Wentylacja | |
| Energooszczędność | |