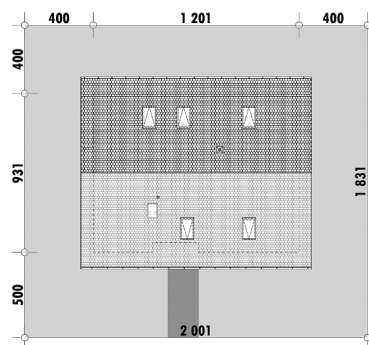


**OPIS**

E-290 jest kompletnym domem, który mimo swoich stosunkowo małych wymiarów zapewnia pełny program funkcjonalny dla nawet sześć osobowej rodziny. Parter jest wygodnym połączeniem otwartej kuchni, salonu i spiżarni oraz intymnej sypialni rodziców. Sypialnia wyposażona jest we wnęki garderobiane oraz własną łazienkę. Schody z holu prowadzą na poddasze, na którym mieszczą się cztery pokoje, łazienka oraz pralnia. Dom nie ma garażu wbudowanego w bryłę.

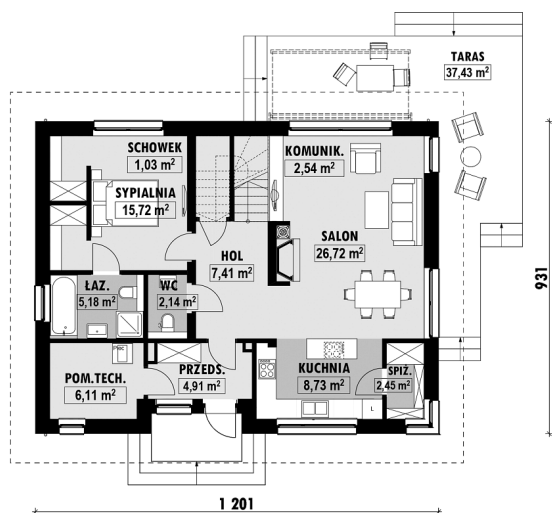
Dom ma swój pomniejszony wariant E-291. Dostępna jest także wersja z garażem jednostanowiskowym, bez pokoju na parterze E-290a.

Powierzchnia netto	160,2 m <sup>2</sup>
Powierzchnia zabudowy	111,8 m <sup>2</sup>
Strych	0.00 m <sup>2</sup>
Kubatura	407,6 m <sup>3</sup>
Wysokość budynku	8,5 m
Powierzchnia dachu	187,0 m <sup>2</sup>
Kąt nachylenia dachu	40°
Minimalne wymiary działki	20,0 x 18,3 m
Stan surowy zamknięty	333 900 PLN
Instalacje wewnętrzne	87 000 PLN
Wykończenie	155 700 PLN
Koszt budowy	576 600 PLN
Koszt budowy sys. gospodarczym	460 500 PLN

**USYTUOWANIE NA DZIAŁCE**

# E-290 Mały dom z poddaszem

## RZUT PARTERU

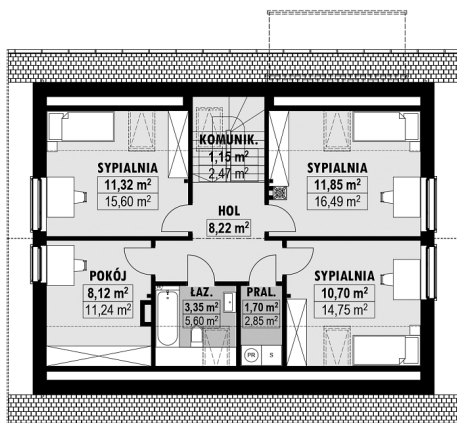


E-290 PARTER

## ELEWACJE



## RZUT KONDYGNACJI +1



E-290 PODDASZE

## TECHNOLOGIA BUDOWY

Ściany	<b>25cm ceramika + 18cm styropian*</b>
Strop	<b>wylewany żelbetowy*</b>
Pokrycie dachowe	<b>dachówka cementowa*</b>
Ocieplenie posadzki na gruncie	<b>20cm styropian</b>
Ocieplenie dachu	<b>25-30cm wełna mineralna drewniana*</b>
Stolarka okienna	<b>kamień, płytki klinkierowe lub drewno</b>
Wykończenie zewnętrzne	<b>gazowe, grzejniki*</b>
Ogrzewanie	<b>mechaniczna</b>
Wentylacja	<b>EP &lt; 70 kWh/(rok*m²)</b>
Energooszczędność	