



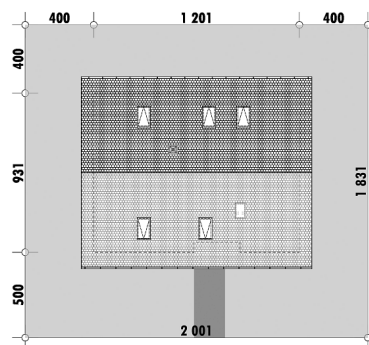
Powierzchnia netto	160,2 m ²
Powierzchnia zabudowy	111,8 m ²
Strych	0.00 m ²
Kubatura	407,6 m ³
Wysokość budynku	8,5 m
Powierzchnia dachu	187,0 m ²
Kąt nachylenia dachu	40°
Minimalne wymiary działki	20,0 x 18,3 m
Stan surowy zamknięty	333 900 PLN
Instalacje wewnętrzne	87 000 PLN
Wykończenie	155 700 PLN
Koszt budowy	576 600 PLN
Koszt budowy sys. gospodarczym	460 500 PLN

OPIS

E-290 jest kompletnym domem, który mimo swoich stosunkowo małych wymiarów zapewnia pełny program funkcjonalny dla nawet sześć osobowej rodziny. Parter jest wygodnym połączeniem otwartej kuchni, salonu i spiżarni oraz intymnej sypialni rodziców. Sypialnia wyposażona jest we wnęki garderobiane oraz własną łazienkę. Schody z holu prowadzą na poddasze, na którym mieszczą się cztery pokoje, łazienka oraz pralnia. Dom nie ma garażu wbudowanego w bryłę.

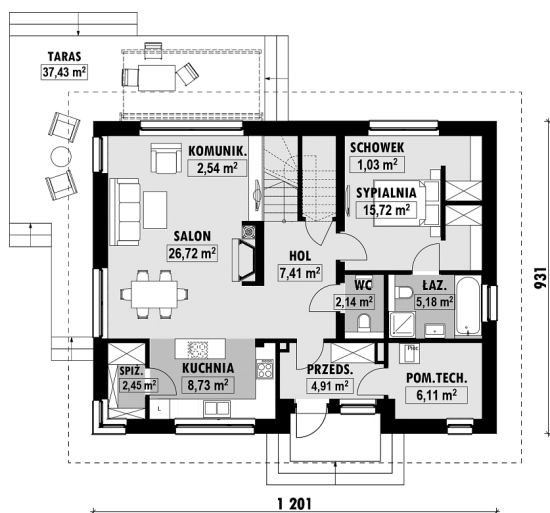
Dom ma swój pomniejszony wariant E-291. Dostępna jest także wersja z garażem jednostanowiskowym, bez pokoju na parterze E-290a.

USYTUOWANIE NA DZIAŁCE



E-290L Mały dom z poddaszem

RZUT PARTERU

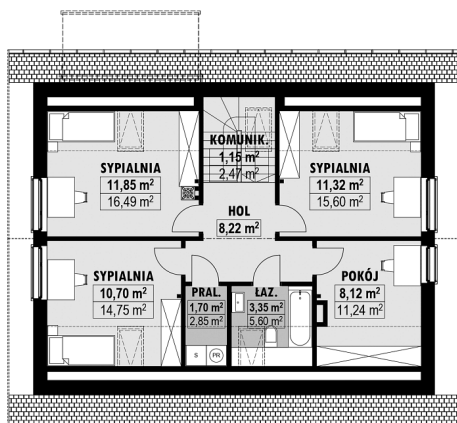


E-290-L PARTER

ELEWACJE



RZUT KONDYGNACJI +1



E-290-L PODDASZE

TECHNOLOGIA BUDOWY

Ściany	25cm ceramika + 18cm styropian*
Strop	wylewany żelbetowy*
Pokrycie dachowe	dachówka cementowa*
Ocieplenie posadzki na gruncie	20cm styropian
Ocieplenie dachu	25-30cm wełna mineralna drewniana*
Stołarka okienna	kamień, płytki klinkierowe lub drewno
Wykończenie zewnętrzne	gazowe, grzejniki*
Ogrzewanie	mechaniczna
Wentylacja	EP < 70 kWh/(rok*m²)
Energooszczędność	