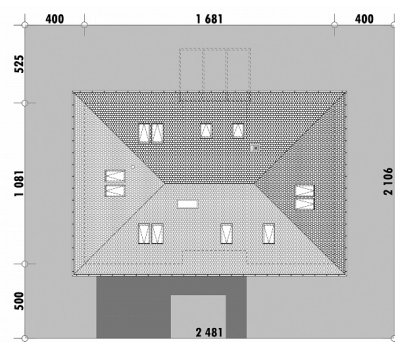




Powierzchnia netto	226,9 m ²
Powierzchnia zabudowy	181,7 m ²
Strych	0.00 m ²
Kubatura	590,6 m ³
Wysokość budynku	8,2 m
Powierzchnia dachu	256,0 m ²
Kąt nachylenia dachu	35°
Minimalne wymiary działki	24,8 x 21,1 m
Stan surowy zamknięty	442 300 PLN
Instalacje wewnętrzne	96 100 PLN
Wykończenie	201 100 PLN
Koszt budowy	739 500 PLN
Koszt budowy sys. gospodarczym	630 000 PLN

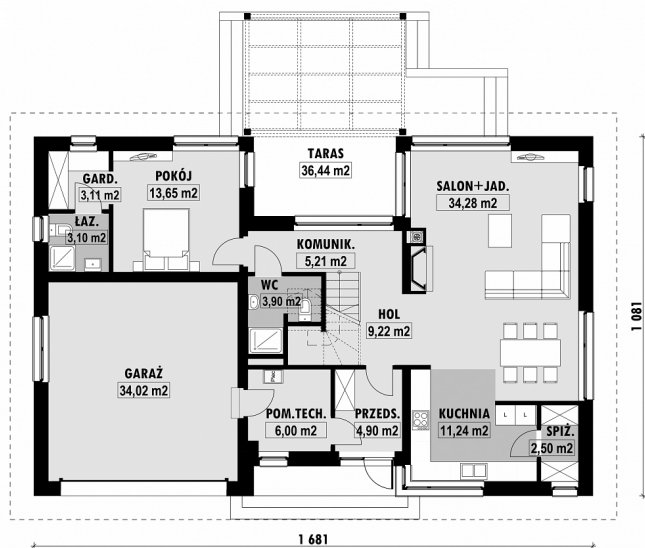
OPIS

Jest to dom z kameralnym, zacisznym tarasem zlokalizowanym w niszy w tylnej elewacji. W całości przekryta część tarasu wydzielona jest trzema ścianami i stanowi rodzaj zewnętrznego pokoju z widokiem na ogród. Wnętrze domu zorganizowane jest wokół centralnej klatki schodowej. Na parterze znajduje się ona między strefą dzienną a rozbudowaną (o łazienkę i garderobę) sypialnią rodziców. Salon połączony jest z pół otwartą kuchnią. Przy niej znajduje się spiżarnia. Na poddaszu znajdują się trzy sypialnie o bardzo zbliżonej powierzchni oraz pomieszczenia dodatkowe: łazienka z wanną i prysznicem, pralnia i schowek gospodarczy.

USYTUOWANIE NA DZIAŁCE

E-287 Dom z kameralnym tarasem

RZUT PARTERU

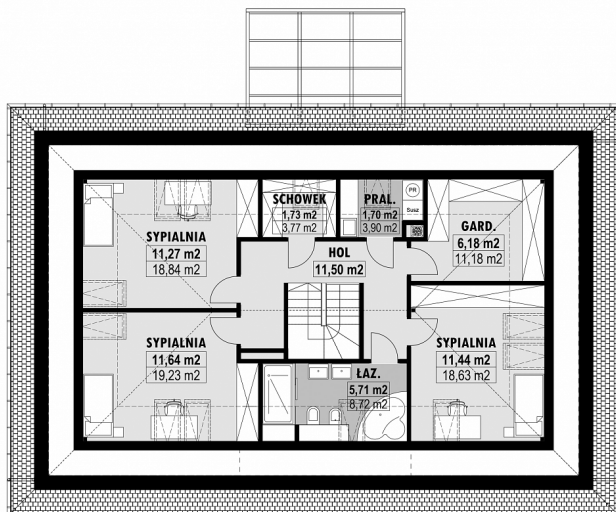


E-287 PARTER

ELEWACJE



RZUT KONDYGNACJI +1



E-287 PODDASZE

TECHNOLOGIA BUDOWY

Ściany

25cm ceramika + 18cm styropian*

Strop

wylewany żelbetowy* dachówka cementowa* 20cm styropian

Pokrycie dachowe

Ocieplenie posadzki na gruncie

Ocieplenie dachu

25-30cm wełna mineralna drewniana*

Stołarka okienna

Wykończenie zewnętrzne

kamień, płytki klinkierowe lub drewno gazowe, grzejniki*

Ogrzewanie

Wentylacja

Energooszczędność

WT2021

mechaniczna EP < 70 kWh/(rok*m²)