



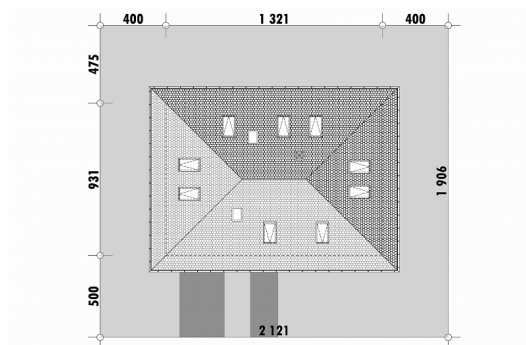
Powierzchnia netto	172,6 m <sup>2</sup>
Powierzchnia zabudowy	123,0 m <sup>2</sup>
Strych	0,00 m <sup>2</sup>
Kubatura	436,7 m <sup>3</sup>
Wysokość budynku	8,1 m
Powierzchnia dachu	198,0 m <sup>2</sup>
Kąt nachylenia dachu	37°
Minimalne wymiary działki	21,2 x 19,1 m
Stan surowy zamknięty	361 000 PLN
Instalacje wewnętrzne	94 000 PLN
Wykończenie	168 300 PLN
Koszt budowy	623 300 PLN
Koszt budowy sys. gospodarczym	498 000 PLN

## OPIS

Projekt budynku o zwartej bryle, nawiązującego formą do domów tradycyjnych. Parter jest częścią wspólną. Znajdują się tu także pomieszczenia pomocnicze: pralnia i spiżarnia. Pozostała część parteru zajmuje jedno stanowiskowy garaż oraz dostępne z niego pomieszczenie techniczne. Na poddaszu zaprojektowane zostały cztery sypialnie. Jedna z nich, jest przeznaczona dla rodziców i połączona jest z prywatną garderobą. Poza pokojami znajduje się tu także łazienka z wanną.

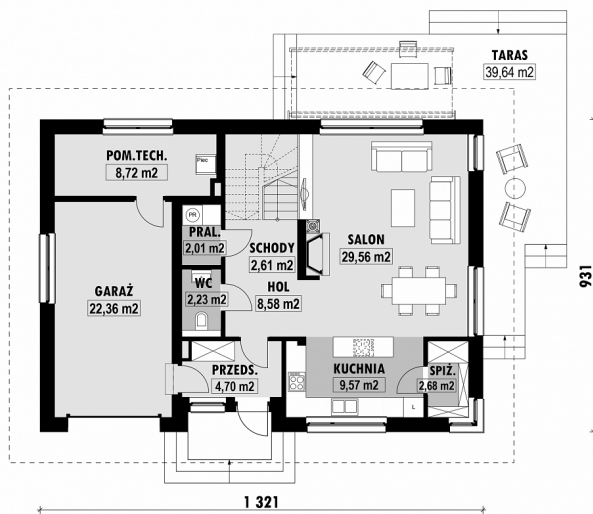
**Projekt ma wersję bez garażu, z rozbudowaną sypialnią na parterze: E-285.**

## USYTUOWANIE NA DZIAŁCE



# E-285a Mały dom z czterema sypialniami

## RZUT PARTERU

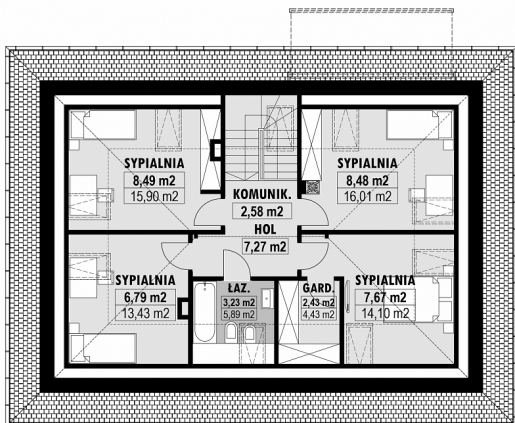


E-285a PARTER

## ELEWACJE



## RZUT KONDYGNACJI +1



E-285a PODDASZE

## TECHNOLOGIA BUDOWY

Ściany	25cm ceramika + 18cm styropian*
Strop	wylewany żelbetowy*
Pokrycie dachowe	dachówka cementowa*
Ocieplenie posadzki na gruncie	20cm styropian
Ocieplenie dachu	25-30cm wełna mineralna drewniana*
Stolarka okienna	kamień, płytki klinkierowe lub drewno
Wykończenie zewnętrzne	gazowe, grzejniki*
Ogrzewanie	mechaniczna
Wentylacja	EP < 70 kWh/(rok*m <sup>2</sup> )
Energooszczędność	