



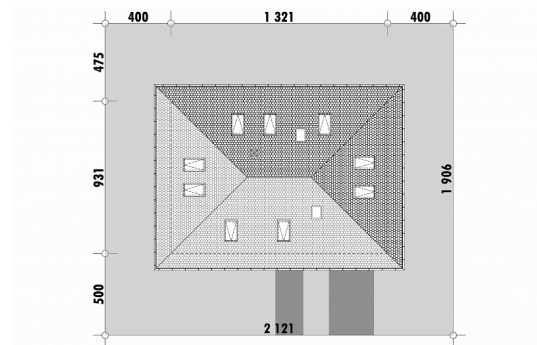
Powierzchnia netto	172,6 m ²
Powierzchnia zabudowy	123,0 m ²
Strych	0.00 m ²
Kubatura	436,7 m ³
Wysokość budynku	8,1 m
Powierzchnia dachu	198,0 m ²
Kąt nachylenia dachu	37°
Minimalne wymiary działki	21,2 x 19,1 m
Stan surowy zamknięty	361 000 PLN
Instalacje wewnętrzne	94 000 PLN
Wykończenie	168 300 PLN
Koszt budowy	623 300 PLN
Koszt budowy sys. gospodarczym	498 000 PLN

OPIS

Projekt budynku o zwartej bryle, nawiązującego formą do domów tradycyjnych. Parter jest częścią wspólną. Znajdują się tu także pomieszczenia pomocnicze: pralnia i spiżarnia. Pozostała część parteru zajmuje jedno stanowiskowy garaż oraz dostępne z niego pomieszczenie techniczne. Na poddaszu zaprojektowane zostały cztery sypialnie. Jedna z nich, jest przeznaczona dla rodziców i połączona jest z prywatną garderobą. Poza pokojami znajduje się tu także łazienka z wanną.

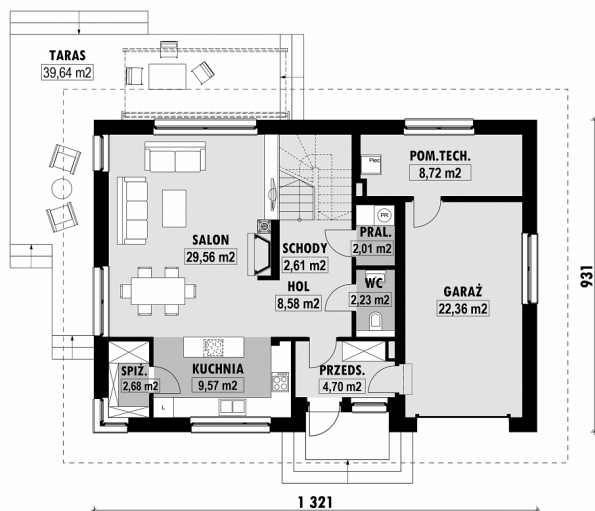
Projekt ma wersję bez garażu, z rozbudowaną sypialnią na parterze: E-285.

USYTUOWANIE NA DZIAŁCE



E-285aL Mały dom z czterema sypialniami

RZUT PARTERU

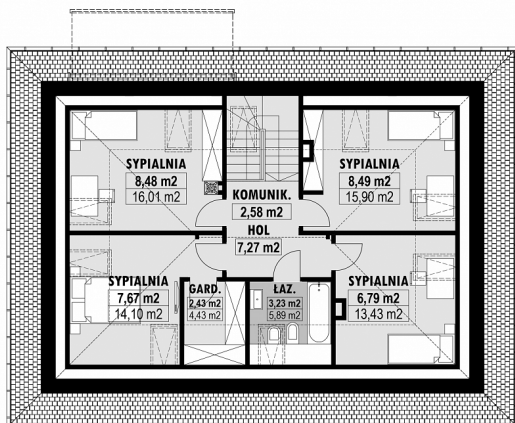


E-285a-L PARTER

ELEWACJE



RZUT KONDYGNACJI +1



E-285a-L PODDASZE

TECHNOLOGIA BUDOWY

Ściany	25cm ceramika + 18cm styropian*
Strop	wylewany żelbetowy*
Pokrycie dachowe	dachówka cementowa*
Ocieplenie posadzki na gruncie	20cm styropian
Ocieplenie dachu	25-30cm wełna mineralna drewniana*
Stolarka okienna	kamień, płytki klinkierowe lub drewno
Wykończenie zewnętrzne	gazowe, grzejniki* mechaniczna
Ogrzewanie	EP < 70 kWh/(rok*m²)
Wentylacja	
Energooszczędność	