



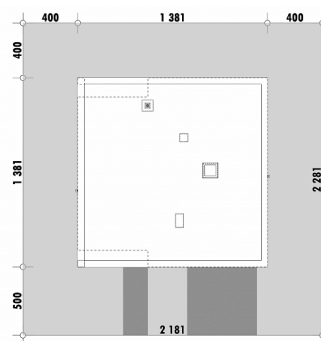
Powierzchnia netto	140,2 m <sup>2</sup>
Powierzchnia zabudowy	190,7 m <sup>2</sup>
Strych	0.00 m <sup>2</sup>
Kubatura	405,9 m <sup>3</sup>
Wysokość budynku	4,3 m
Powierzchnia dachu	165,0 m <sup>2</sup>
Kąt nachylenia dachu	1°
Minimalne wymiary działki	21,8 x 22,8 m
Stan surowy zamknięty	369 100 PLN
Instalacje wewnętrzne	89 500 PLN
Wykończenie	137 400 PLN
Koszt budowy	596 000 PLN
Koszt budowy sys. gospodarczym	476 200 PLN

## OPIS

Projekt nowoczesnego, parterowego domu z płaskim dachem. Zwartą bryłę urozmaicają podcięcia przy wejściu oraz przy tarasie wzdłuż ściany od strony ogrodu. Część dzienna domu składa się z salonu z jadalnią i kuchnią. Zajmuje ona jedno skrzydło domu i otwiera się przeszkleniami na trzy strony działki. W skład części prywatnej wchodzi trzy sypialnie i łazienka. Z łączącego obie strefy korytarza przedostać można się do pralni oraz wspólnej łazienki. Korytarz doświetlony jest świetlikiem dachowym, co dobrze wpływa na komfort użytkowania. Funkcje domu uzupełnione są o spiżarnię oraz wbudowany garaż z miejscami postojowymi na dwa samochody.

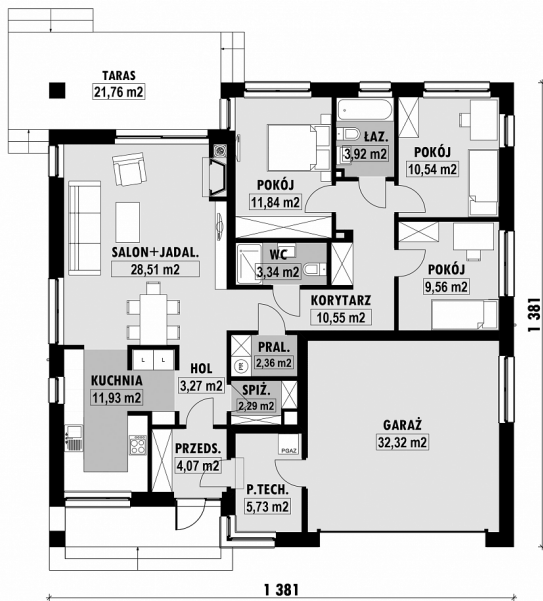
Dom jest wersją projektu E-244a, który przekryty jest dachem czterospadowym.

## USYTUOWANIE NA DZIAŁCE



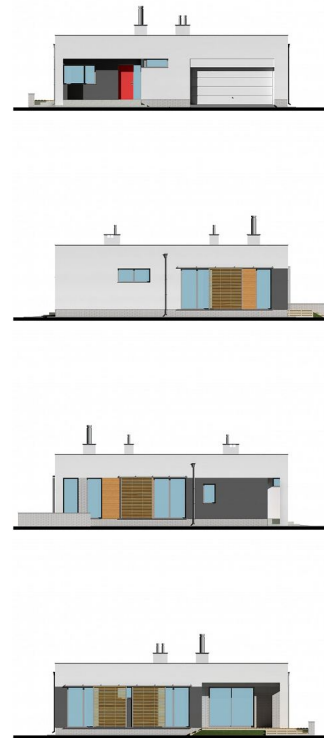
# E-284L Parterowy dom z dachem płaskim

## RZUT PARTERU



E-284-L PARTER

## ELEWACJE



## RZUT KONDYGNACJI +1



## TECHNOLOGIA BUDOWY

Ściany	25cm ceramika + 18cm styropian*
Strop	żelbetowy wylewany*
Pokrycie dachowe	papa
Ocieplenie posadzki na gruncie	20cm styropian
Ocieplenie dachu	25cm styropian
Stołarka okienna	drewniana*
Wykończenie zewnętrzne	płytki klinkierowe lub drewno
Ogrzewanie	gazowe, grzejniki*
Wentylacja	mechaniczna
Energooszczędność	EP < 70 kWh/(rok*m²)