



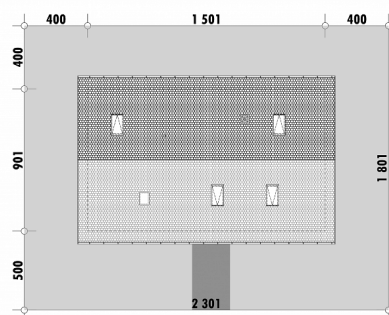
Powierzchnia netto	105,1 m ²
Powierzchnia zabudowy	135,2 m ²
Strych	71,4 m ²
Kubatura	309,0 m ³
Wysokość budynku	7,3 m
Powierzchnia dachu	202,0 m ²
Kąt nachylenia dachu	35°
Minimalne wymiary działki	23,0 x 18,0 m
Stan surowy zamknięty	281 300 PLN
Instalacje wewnętrzne	55 600 PLN
Wykończenie	128 900 PLN
Koszt budowy	465 800 PLN
Koszt budowy sys. gospodarczym	396 600 PLN

OPIS

E-282 jest projektem domu z czytelnym układem ścian konstrukcyjnych i prostym, dwuspadowym dachem. Przeznaczony jest dla czteroosobowej rodziny. Zaprojektowane zostały trzy pokoje o zbliżonej powierzchni. Projekt przewiduje łatwą możliwość adaptacji poddasza, dzięki zarezerwowanemu miejscu na wariantowo realizowane schody na poddasze. Część dzienna jest urządzona w jednej przestrzeni. Składa się na nią otwarta kuchnia i salon z miejscem na stół jadalniany. Przy kuchni znajduje się spiżarnia.

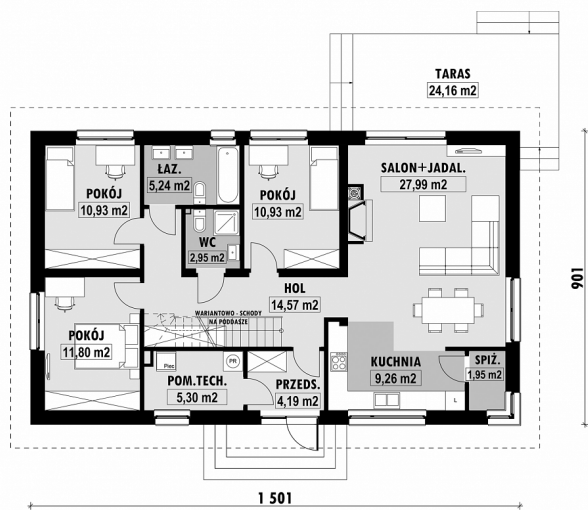
Projekt jest wersją projektu **E-274** ze zawężonym traktem.

USYTUOWANIE NA DZIAŁCE



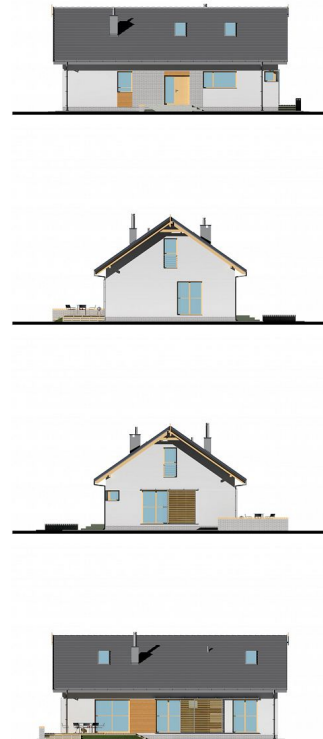
E-282 Parterowy dom o prostej konstrukcji

RZUT PARTERU

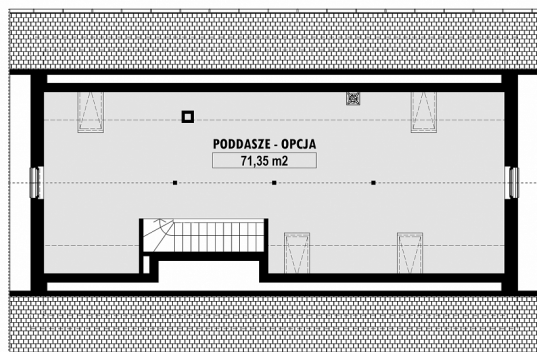


E-282 PARTER

ELEWACJE



RZUT KONDYGNACJI +1



E-282 PODDASZE

TECHNOLOGIA BUDOWY

Ściany	25cm ceramika + 18cm styropian*
Strop	wylewany żelbetowy*
Pokrycie dachowe	dachówka cementowa*
Ocieplenie posadzki na gruncie	20cm styropian
Ocieplenie dachu	25-30cm wełna mineralna drewniana*
Stolarka okienna	kamień, płytki klinkierowe lub drewno
Wykończenie zewnętrzne	gazowe, grzejniki*
Ogrzewanie	mechaniczna
Wentylacja	EP < 70 kWh/(rok*m²)
Energooszczędność	