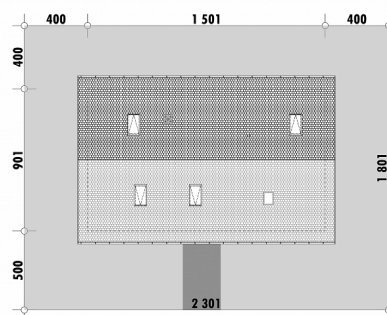


## OPIS

E-282 jest projektem domu z czytelnym układem ścian konstrukcyjnych i prostym, dwuspadowym dachem. Przeznaczony jest dla czteroosobowej rodziny. Zaprojektowane zostały trzy pokoje o zbliżonej powierzchni. Projekt przewiduje łatwą możliwość adaptacji poddasza, dzięki zarezerwowanemu miejscu na wariantowo realizowane schody na poddasze. Część dzienna jest urządzona w jednej przestrzeni. Składa się na nią otwarta kuchnia i salon z miejscem na stół jadalniany. Przy kuchni znajduje się spiżarnia.

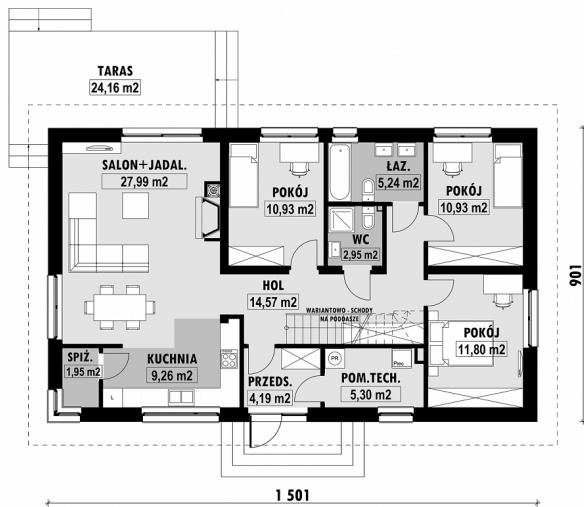
Projekt jest wersją projektu **E-274** ze zawężonym traktem.

## USYTUOWANIE NA DZIAŁCE



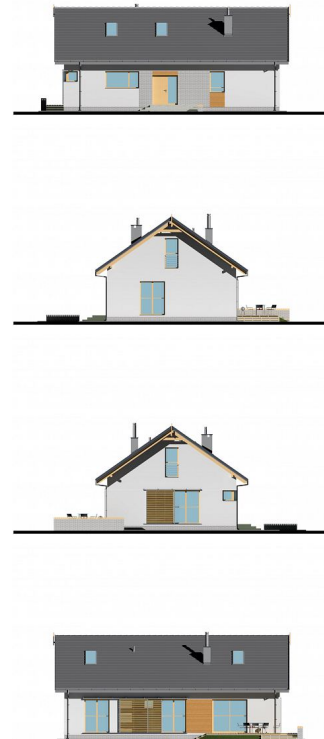
# E-282L Parterowy dom o prostej konstrukcji

## RZUT PARTERU

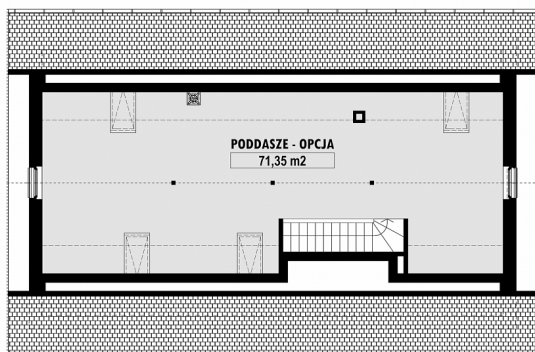


E-282-L PARTER

## ELEWACJE



## RZUT KONDYGNACJI +1



E-282-L PODDASZE

## TECHNOLOGIA BUDOWY

Ściany	25cm ceramika + 18cm styropian*
Strop	wylewany żelbetowy*
Pokrycie dachowe	dachówka cementowa*
Ocieplenie posadzki na gruncie	20cm styropian
Ocieplenie dachu	25-30cm wełna mineralna drewniana*
Stolarka okienna	kamień, płytki klinkierowe lub drewno
Wykończenie zewnętrzne	gazowe, grzejniki*
Ogrzewanie	mechaniczna
Wentylacja	EP < 70 kWh/(rok*m²)
Energooszczędność	WT2021