

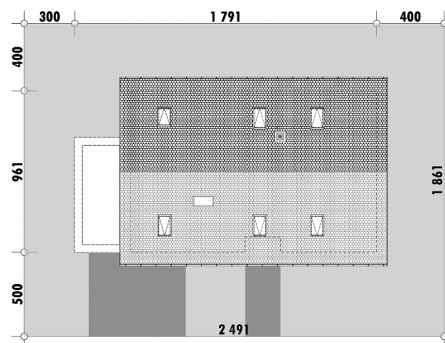


Powierzchnia netto	219,1 m <sup>2</sup>
Powierzchnia zabudowy	162,9 m <sup>2</sup>
Strych	0.00 m <sup>2</sup>
Kubatura	580,5 m <sup>3</sup>
Wysokość budynku	8,3 m
Powierzchnia dachu	220,0 m <sup>2</sup>
Kąt nachylenia dachu	40°
Minimalne wymiary działki	24,9 x 18,6 m
Stan surowy zamknięty	441 800 PLN
Instalacje wewnętrzne	100 800 PLN
Wykończenie	201 300 PLN
Koszt budowy	743 900 PLN
Koszt budowy sys. gospodarczym	624 100 PLN

**OPIS**

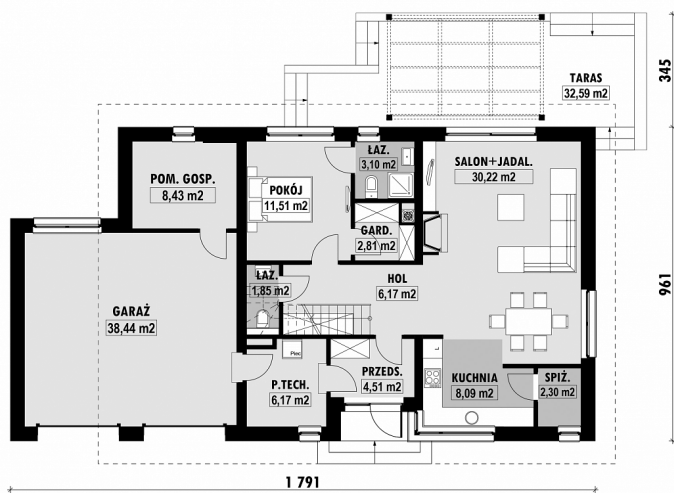
Projekt domu przeznaczony dla rodziny 2+3, z wyraźnym oddzieleniem strefy rodziców od strefy dzieci. Sypialnia główna umieszczona jest na parterze. Posiada dostęp do własnej łazienki i garderoby oraz wyjście na taras. Pokoje dziecięce usytuowane są na poddaszu. Dwa z nich są jednakowe. Na poddaszu znajdują się także pomieszczenia pralni, łazienki i garderoby. Strefa dzienna jest strefą wypoczynku i jadalnią połączoną z pół-otwartą kuchnią. Przy kuchni zaprojektowana została spiżarnia. Dom jest przekryty prostym dwuspadowym dachem. Przy garażu znajduje się dodatkowe pomieszczenie gospodarcze. Garaż jest przeznaczony na dwa miejsca postojowe z niezależnymi bramami wjazdowymi.

Projekt posiada wersję z jednostanowiskowym garażem E-278.

**USYTUOWANIE NA DZIAŁCE**

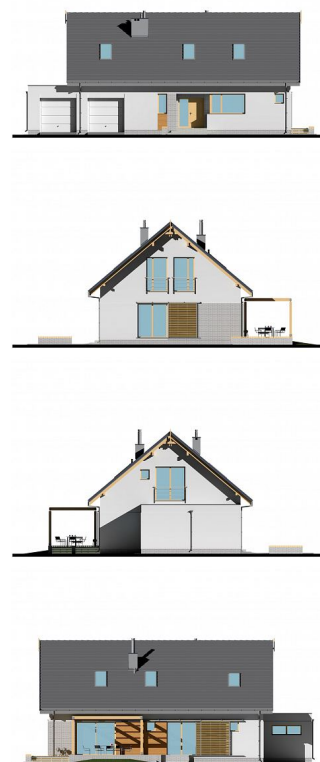
# E-280 Wydłużony dom z dwuspadowym dachem

## RZUT PARTERU

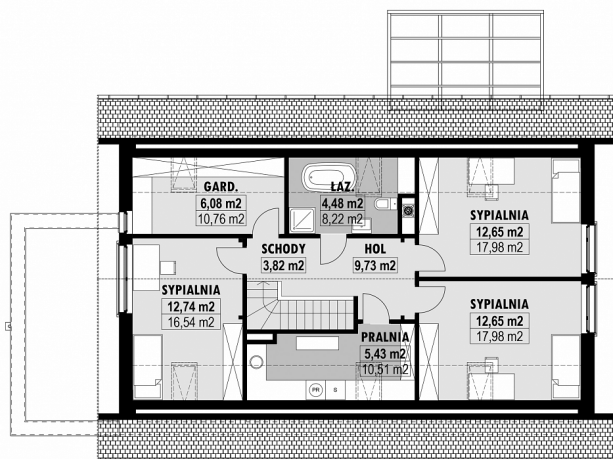


E-280 PARTER

## ELEWACJE



## RZUT KONDYGNACJI +1



E-280 PODDASZE

## TECHNOLOGIA BUDOWY

Ściany	25cm ceramika + 18cm styropian*
Strop	wylewany żelbetowy*
Pokrycie dachowe	dachówka cementowa*
Ocieplenie posadzki na gruncie	20cm styropian
Ocieplenie dachu	25-30cm wełna mineralna drewniana*
Stolarka okienna	kamień, płytki klinkierowe lub drewno
Wykończenie zewnętrzne	gazowe, grzejniki*
Ogrzewanie	mechaniczna
Wentylacja	EP < 70 kWh/(rok*m <sup>2</sup> )
Energooszczędność	