



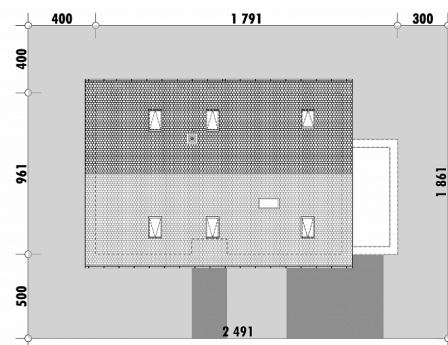
Powierzchnia netto	219,1 m ²
Powierzchnia zabudowy	162,9 m ²
Strych	0.00 m ²
Kubatura	580,5 m ³
Wysokość budynku	8,3 m
Powierzchnia dachu	220,0 m ²
Kąt nachylenia dachu	40°
Minimalne wymiary działki	24,9 x 18,6 m
Stan surowy zamknięty	441 800 PLN
Instalacje wewnętrzne	100 800 PLN
Wykończenie	201 300 PLN
Koszt budowy	743 900 PLN
Koszt budowy sys. gospodarczym	624 100 PLN

OPIS

Projekt domu przeznaczony dla rodziny 2+3, z wyraźnym oddzieleniem strefy rodziców od strefy dzieci. Sypialnia główna umieszczona jest na parterze. Posiada dostęp do własnej łazienki i garderoby oraz wyjście na taras. Pokoje dziecięce usytuowane są na poddaszu. Dwa z nich są jednakowe. Na poddaszu znajdują się także pomieszczenia pralni, łazienki i garderoby. Strefa dzienna jest strefą wypoczynku i jadalnią połączoną z pół-otwartą kuchnią. Przy kuchni zaprojektowana została spiżarnia. Dom jest przekryty prostym dwuspadowym dachem. Przy garażu znajduje się dodatkowe pomieszczenie gospodarcze. Garaż jest przeznaczony na dwa miejsca postojowe z niezależnymi bramami wjazdowymi.

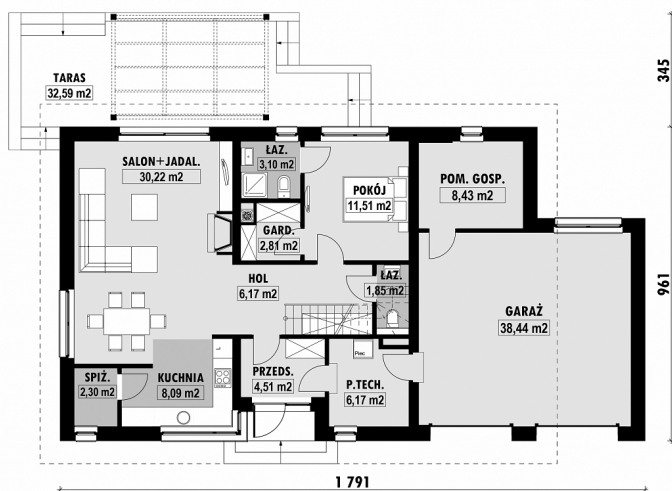
Projekt posiada wersję z jednostanowiskowym garażem E-278.

USYTUOWANIE NA DZIAŁCE



E-280L Wydużony dom z dwuspadowym dachem

RZUT PARTERU

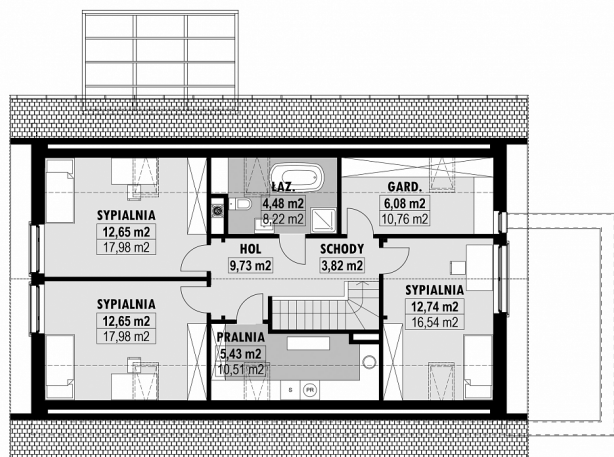


E-280-L PARTER

ELEWACJE



RZUT KONDYGNACJI +1



E-280-L PODDASZE

TECHNOLOGIA BUDOWY

Ściany	25cm ceramika + 18cm styropian*
Strop	wylewany żelbetony*
Pokrycie dachowe	dachówka cementowa*
Ocieplenie posadzki na gruncie	20cm styropian
Ocieplenie dachu	25-30cm wełna mineralna drewniana*
Stolarka okienna	kamień, płytki klinkierowe lub drewno
Wykończenie zewnętrzne	gazowe, grzejniki*
Ogrzewanie	mechaniczna
Wentylacja	EP < 70 kWh/(rok*m²)
Energooszczędność	