



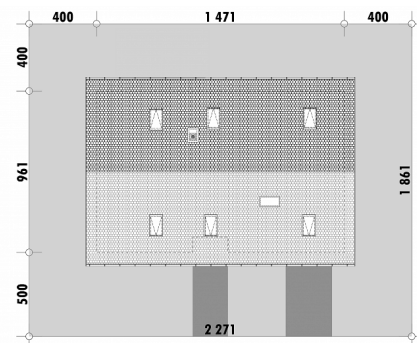
Powierzchnia netto	201,2 m ²
Powierzchnia zabudowy	141,4 m ²
Strych	0.00 m ²
Kubatura	529,2 m ³
Wysokość budynku	8,3 m
Powierzchnia dachu	220,0 m ²
Kąt nachylenia dachu	40°
Minimalne wymiary działki	22,7 x 18,6 m
Stan surowy zamknięty	405 600 PLN
Instalacje wewnętrzne	92 600 PLN
Wykończenie	185 000 PLN
Koszt budowy	683 200 PLN
Koszt budowy sys. gospodarczym	573 000 PLN

OPIS

Projekt domu przeznaczony dla rodziny 2+3, z wyraźnym oddzieleniem strefy rodziców od strefy dzieci. Sypialnia główna umieszczona jest na parterze. Posiada dostęp do własnej łazienki i garderoby oraz wyjście na taras. Pokoje dziecięce usytuowane są na poddaszu. Dwa z nich są jednakowe. Na poddaszu znajdują się także pomieszczenia pralni, łazienki i garderoby. Strefa dzienna jest strefą wypoczynku i jadalnią połączoną z pół-otwartą kuchnią. Przy kuchni zaprojektowana została spiżarnia. Dom jest przekryty prostym dwuspadowym dachem. Przy garażu znajduje się dodatkowe pomieszczenie gospodarcze.

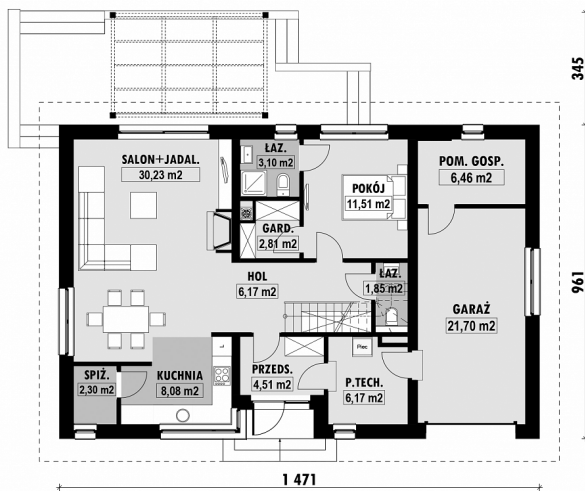
Projekt posiada wersję z dwustanowiskowym garażem E-280.

USYTUOWANIE NA DZIAŁCE



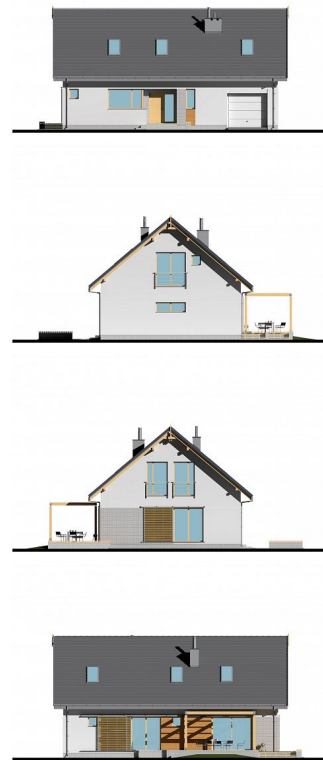
E-278L Prosty dom z czterema sypialniami

RZUT PARTERU

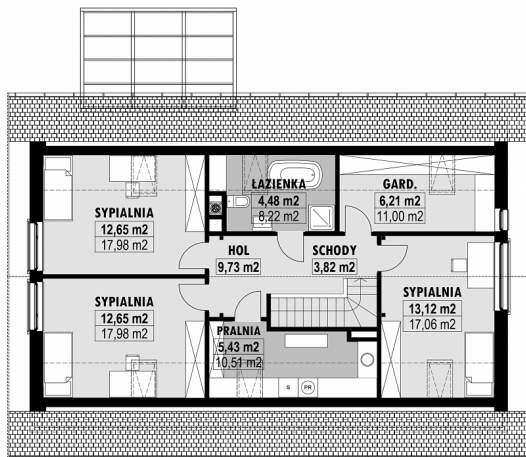


E-278-L PARTER

ELEWACJE



RZUT KONDYGNACJI +1



E-278-L PODDASZE

TECHNOLOGIA BUDOWY

Ściany	25cm ceramika + 18cm styropian*
Strop	wylewany żelbetowy*
Pokrycie dachowe	dachówka cementowa*
Ocieplenie posadzki na gruncie	20cm styropian
Ocieplenie dachu	25-30cm wełna mineralna drewniana*
Stołarka okienna	kamień, płytki klinkierowe lub drewno
Wykończenie zewnętrzne	gazowe, grzejniki*
Ogrzewanie	mechaniczna
Wentylacja	EP < 70 kWh/(rok*m²)
Energooszczędność	