

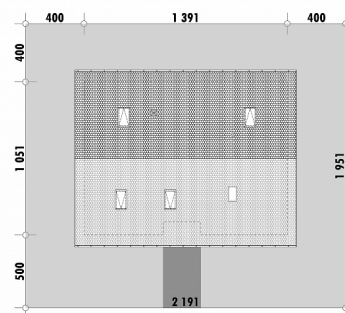


Powierzchnia netto	110,4 m <sup>2</sup>
Powierzchnia zabudowy	146,2 m <sup>2</sup>
Strych	77,1 m <sup>2</sup>
Kubatura	324,6 m <sup>3</sup>
Wysokość budynku	7,8 m
Powierzchnia dachu	215,0 m <sup>2</sup>
Kąt nachylenia dachu	35°
Minimalne wymiary działki	21,9 x 19,5 m
Stan surowy zamknięty	292 100 PLN
Instalacje wewnętrzne	57 800 PLN
Wykończenie	134 000 PLN
Koszt budowy	483 900 PLN
Koszt budowy sys. gospodarczym	412 400 PLN

**OPIS**

Wygodny dom parterowy, o stosunkowo niedużej powierzchni. Budynek o prostej bryle i nieskomplikowanej konstrukcji, w którym przewidziana została możliwość łatwej adaptacji poddasza i urządzenia tam np. dodatkowych sypialni. Zlokalizowana na parterze część dzienna jest jedną przestrzenią, w której zaplanowana została kuchnia ze spiżarnią, jadalnia oraz strefa wypoczynkowa. Z korytarza, w którym mogą zostać wykonane wygodne schody na poddasze bądź duża szafa, dostępne są trzy sypialnie oraz wspólna łazienka. Dwie sypialnie, przeznaczone dla dzieci są bliźniaczymi pokojami. Główna sypialnia wyposażona jest we własną łazienkę z prysznicem. Z przedsionka dostępne jest pomieszczenie techniczne. Dom nie posiada wbudowanego garażu.

Projekt jest zmodyfikowaną wersją projektu E-274.

**USYTUOWANIE NA DZIAŁCE**

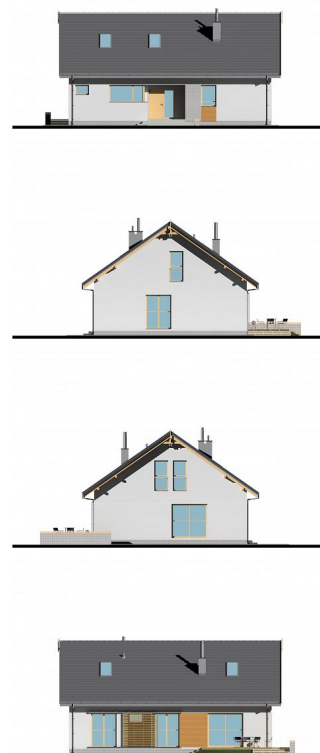
# E-275L Prosty dom o tradycyjnej bryle

## RZUT PARTERU

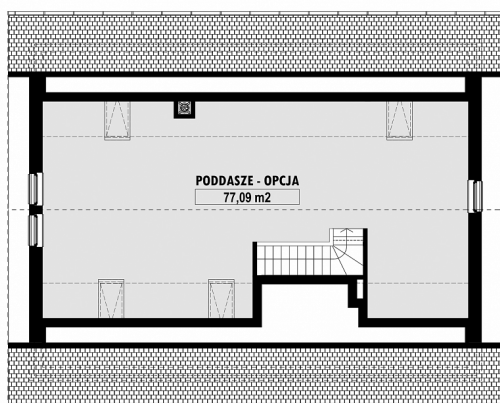


E-275-L PARTER

## ELEWACJE



## RZUT KONDYGNACJI +1



E-275-L PODDASZE

## TECHNOLOGIA BUDOWY

Ściany	25cm ceramika + 18cm styropian*
Strop	wylewany żelbetowy*
Pokrycie dachowe	dachówka cementowa*
Ocieplenie posadzki na gruncie	20cm styropian
Ocieplenie dachu	25-30cm wełna mineralna drewniana*
Stolarka okienna	kamień, płytki klinkierowe lub drewno
Wykończenie zewnętrzne	gazowe, grzejniki*
Ogrzewanie	mechaniczna
Wentylacja	EP < 70 kWh/(rok*m²)
Energooszczędność	