

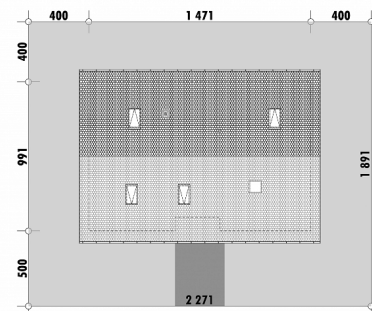


Powierzchnia netto	111,1 m <sup>2</sup>
Powierzchnia zabudowy	145,8 m <sup>2</sup>
Strych	73,4 m <sup>2</sup>
Kubatura	326,5 m <sup>3</sup>
Wysokość budynku	7,6 m
Powierzchnia dachu	215,0 m <sup>2</sup>
Kąt nachylenia dachu	35°
Minimalne wymiary działki	22,7 x 18,9 m
Stan surowy zamknięty	294 000 PLN
Instalacje wewnętrzne	58 200 PLN
Wykończenie	134 800 PLN
Koszt budowy	487 000 PLN
Koszt budowy sys. gospodarczym	415 100 PLN

## OPIS

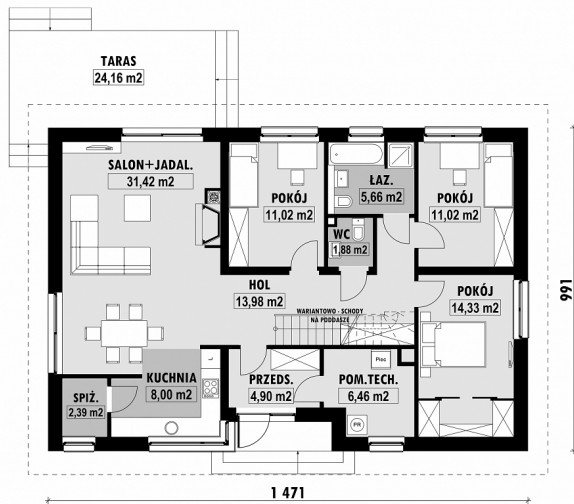
Wygodny dom parterowy, o stosunkowo niedużej powierzchni. Budynek o prostej bryle i nieskomplikowanej konstrukcji, w którym przewidziana została możliwość łatwej adaptacji poddasza i urządzenia tam np. dodatkowych sypialni. Zlokalizowana na parterze część dzienna jest jedną przestrzenią, w której zaplanowana została kuchnia ze spiżarnią, jadalnia oraz strefa wypoczynkowa. Z korytarza, w którym mogą zostać wykonane wygodne schody na poddasze bądź duża szafa, dostępne są trzy sypialnie, łazienka z wanną i prysznicem oraz toaleta. Dwie sypialnie, przeznaczone dla dzieci są bliźniaczymi pokojami. Główna sypialnia wyposażona jest w garderobę. Z przedzienia dostępny jest wygodny pomieszczenie techniczne. Dom nie posiada wbudowanego garażu.

## USYTUOWANIE NA DZIAŁCE



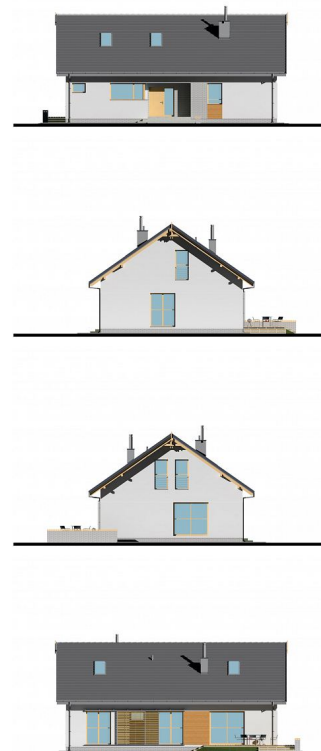
# E-274L Dom parterowy z 3 sypialniami

## RZUT PARTERU

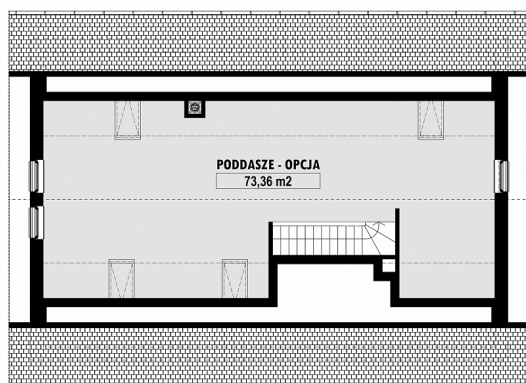


E-274-L PARTER

## ELEWACJE



## RZUT KONDYGNACJI +1



E-274-L PODDASZE

## TECHNOLOGIA BUDOWY

Ściany	25cm ceramika + 18cm styropian*
Strop	wylewany żelbetowy*
Pokrycie dachowe	dachówka cementowa*
Ocieplenie posadzki na gruncie	20cm styropian
Ocieplenie dachu	25-30cm wełna mineralna drewniana*
Stolarka okienna	kamień, płytki klinkierowe lub drewno
Wykończenie zewnętrzne	gazowe, grzejniki*
Ogrzewanie	mechaniczna
Wentylacja	EP < 70 kWh/(rok*m <sup>2</sup> )
Energooszczędność	