



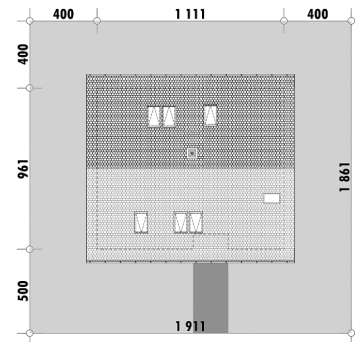
Powierzchnia netto	146,7 m ²
Powierzchnia zabudowy	106,8 m ²
Strych	0.00 m ²
Kubatura	389,1 m ³
Wysokość budynku	8,3 m
Powierzchnia dachu	173,0 m ²
Kąt nachylenia dachu	40°
Minimalne wymiary działki	19,1 x 18,6 m
Stan surowy zamknięty	285 800 PLN
Instalacje wewnętrzne	70 600 PLN
Wykończenie	169 300 PLN
Koszt budowy	525 700 PLN
Koszt budowy sys. gospodarczym	484 700 PLN

OPIS

Projekt domu przeznaczony dla rodziny 2+2, z wyraźnym oddzieleniem strefy rodziców od strefy dzieci. Sypialnia główna, z własną łazienką i garderobą oraz wyjściem na taras umieszczona została na parterze. Na poddaszu umieszczone są 3 pokoje, w tym jeden z możliwością zaaranżowania na gabinet. Obok znajdują się pomieszczenia łazienki, niewielkiej pralni i garderoby. Strefa dzienna jest strefą wypoczynku z jadalnią połączoną z kuchnią i spiżarnią.

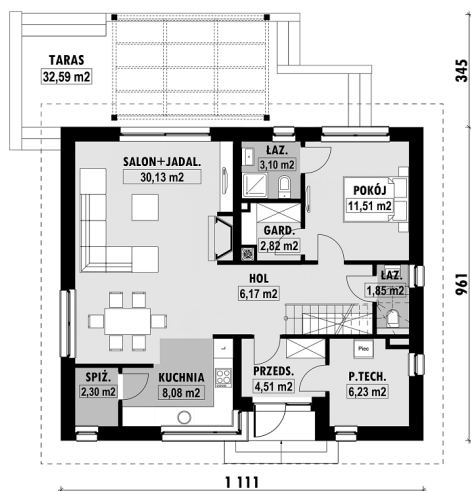
Projekt posiada wersję z dwoma pokojami na piętrze [E-273](#).

USYTUOWANIE NA DZIAŁCE



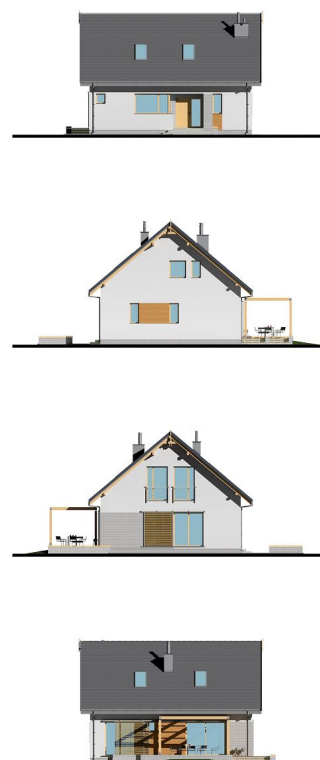
E-273aL Prosty dom z 4 pokojami

RZUT PARTERU

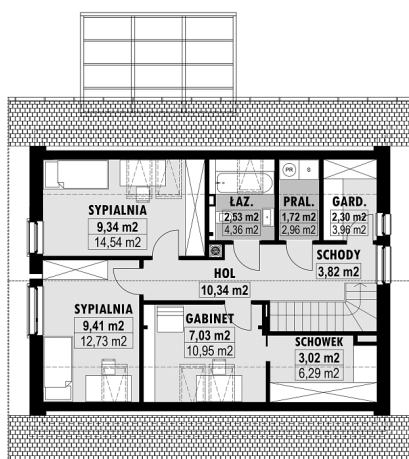


E-273a-L PARTER

ELEWACJE



RZUT KONDYGNACJI +1



E-273a-L PODDASZE

TECHNOLOGIA BUDOWY

Ściany	25cm ceramika + 18cm styropian*
Strop	wylewany żelbetowy*
Pokrycie dachowe	dachówka cementowa*
Ocieplenie posadzki na gruncie	20cm styropian
Ocieplenie dachu	25-30cm wełna mineralna drewniana*
Stolarka okienna	kamień, płytki klinkierowe lub drewno
Wykończenie zewnętrzne	gazowe, grzejniki*
Ogrzewanie	mechaniczna
Wentylacja	EP < 70 kWh/(rok*m ²)
Energooszczędność	