



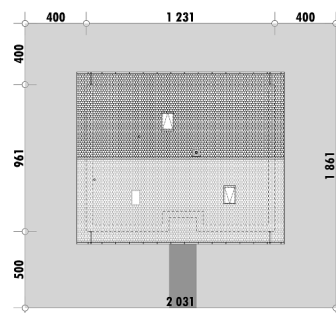
Powierzchnia netto	88,7 m <sup>2</sup>
Powierzchnia zabudowy	118,3 m <sup>2</sup>
Strych	0.00 m <sup>2</sup>
Kubatura	257,6 m <sup>3</sup>
Wysokość budynku	7,4 m
Powierzchnia dachu	180,0 m <sup>2</sup>
Kąt nachylenia dachu	35°
Minimalne wymiary działki	20,3 x 18,6 m
Stan surowy zamknięty	234 200 PLN
Instalacje wewnętrzne	64 900 PLN
Wykończenie	107 500 PLN
Koszt budowy	406 600 PLN
Koszt budowy sys. gospodarczym	347 200 PLN

## OPIS

Niewielki dom parterowy, o powierzchni użytkowej nieznacznie powyżej 80m<sup>2</sup>. Budynek o nieskomplikowanej bryle i prostej konstrukcji, w którym przewidziano możliwość łatwej adaptacji poddasza. W salonie zaplanowano miejsce na wariantowe schody. Na parterze zaplanowano jedną przestrzeń, w której zaprojektowano kuchnię i spiżarnię, jadalnię oraz strefę wypoczynku. Część sypialna domu składa się z dwóch pokoi z widokiem na ogród. Jeden z pokoi posiada dostęp do własnej garderoby. Towarzyszy im WC oraz wspólna łazienka z pełnym wyposażeniem oraz wydzielone pomieszczenie pralni. Obok pralni znajduje się pomieszczenie techniczne z wyjściem na zewnątrz domu. Dom nie posiada wbudowanego garażu.

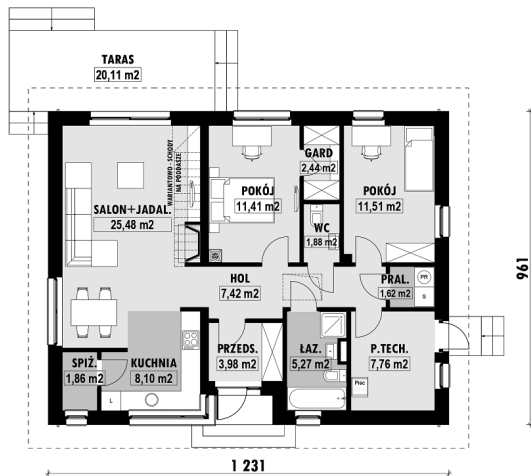
Projekt jest wersją projektu [E-272](#) oraz [E-272a](#) z dodatkowym WC i garderobą na parterze.

## USYTUOWANIE NA DZIAŁCE



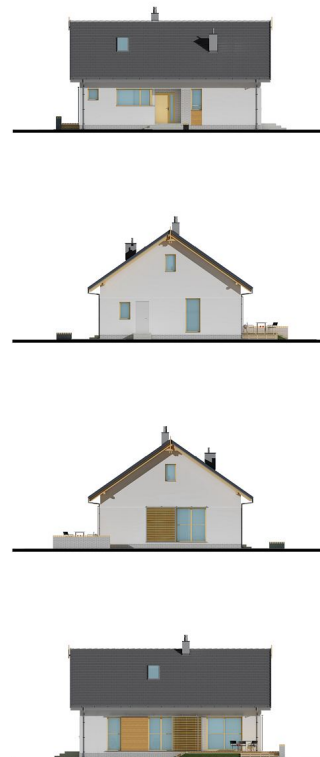
# E-272bL Mały dom z 2 pokojami i garderobą

## RZUT PARTERU

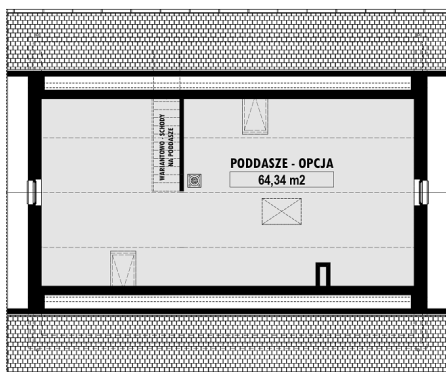


E-272b-L PARTER

## ELEWACJE



## RZUT KONDYGNACJI +1



E-272b-L PODDASZE

## TECHNOLOGIA BUDOWY

Ściany	25cm ceramika + 18cm styropian*
Strop	wylewany żelbetowy*
Pokrycie dachowe	dachówka cementowa*
Ocieplenie posadzki na gruncie	20cm styropian
Ocieplenie dachu	25-30cm wełna mineralna drewniana*
Stolarka okienna	kamień, płytki klinkierowe lub drewno
Wykończenie zewnętrzne	gazowe, grzejniki*
Ogrzewanie	mechaniczna
Wentylacja	EP < 70 kWh/(rok*m²)
Energooszczędność	