



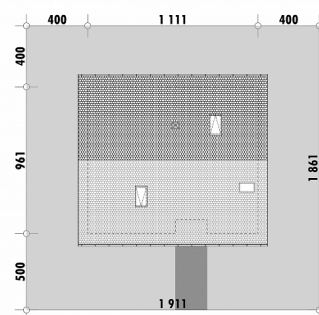
Powierzchnia netto	79,1 m ²
Powierzchnia zabudowy	106,8 m ²
Strych	49,3 m ²
Kubatura	232,5 m ³
Wysokość budynku	7,5 m
Powierzchnia dachu	164,0 m ²
Kąt nachylenia dachu	35°
Minimalne wymiary działki	19,1 x 18,6 m
Stan surowy zamknięty	211 400 PLN
Instalacje wewnętrzne	58 600 PLN
Wykończenie	96 900 PLN
Koszt budowy	366 900 PLN
Koszt budowy sys. gospodarczym	313 500 PLN

OPIS

Niewielki dom parterowy, o powierzchni poniżej 80m². Budynek o prostej bryle i nieskomplikowanej konstrukcji, w którym przewidziana została możliwość łatwej adaptacji poddasza i urządzenia tam np. dwóch dodatkowych sypialni. Zlokalizowana na parterze część dzienna jest jedną przestrzenią, w której zaplanowana została kuchnia ze spiżarnią, jadalnia oraz strefa wypoczynkowa. Z korytarza, w którym mogą zostać wykonane wygodne schody na poddasze bądź duża szafa, dostępna jest rozbudowana sypialnia typu master bedroom. Znajduje się w niej odrębna łazienka oraz garderoba. pod schodami zlokalizowana jest dodatkowa toaleta. Z przedsionka dostępne jest wygodne pomieszczenie techniczne. Dom nie posiada wbudowanego garażu.

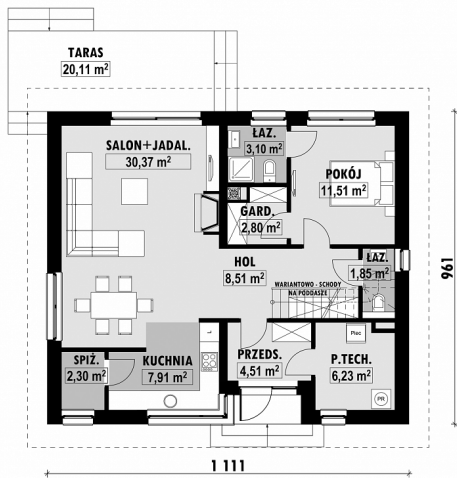
Projekt posiada wersję z dodatkową sypialnią [E-272a](#).

USYTUOWANIE NA DZIAŁCE



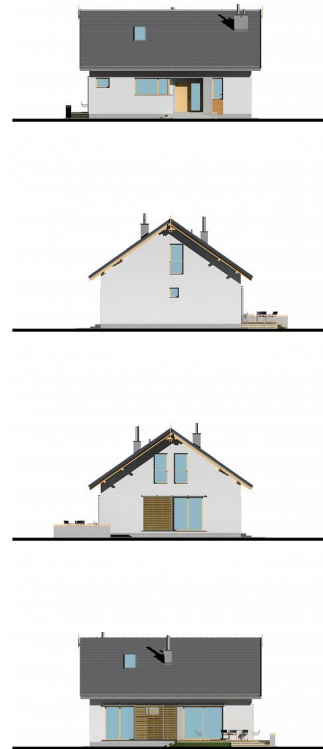
E-272L Mały dom z poddaszem nieużytkowym

RZUT PARTERU

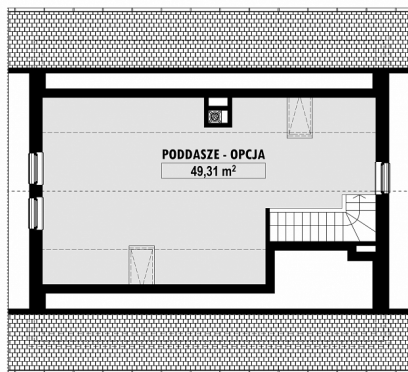


E-272-L PARTER

ELEWACJE



RZUT KONDYGNACJI +1



E-272-L PODDASZE

TECHNOLOGIA BUDOWY

Ściany	25cm ceramika + 18cm styropian*
Strop	wylewany żelbetowy*
Pokrycie dachowe	dachówka cementowa*
Ocieplenie posadzki na gruncie	20cm styropian
Ocieplenie dachu	25-30cm wełna mineralna drewniana*
Stolarka okienna	kamień, płytki klinkierowe lub drewno
Wykończenie zewnętrzne	gazowe, grzejniki*
Ogrzewanie	mechaniczna
Wentylacja	EP < 70 kWh/(rok*m²)
Energooszczędność	