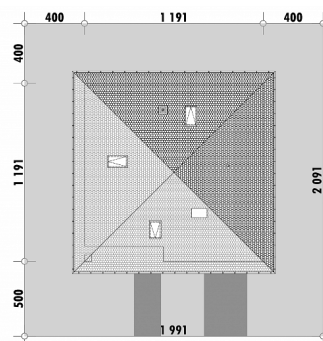




Powierzchnia netto	105,2 m ²
Powierzchnia zabudowy	141,9 m ²
Strych	66,5 m ²
Kubatura	307,8 m ³
Wysokość budynku	8,3 m
Powierzchnia dachu	212,0 m ²
Kąt nachylenia dachu	35°
Minimalne wymiary działki	19,9 x 20,9 m
Stan surowy zamknięty	297 300 PLN
Instalacje wewnętrzne	72 100 PLN
Wykończenie	110 600 PLN
Koszt budowy	480 000 PLN
Koszt budowy sys. gospodarczym	383 800 PLN

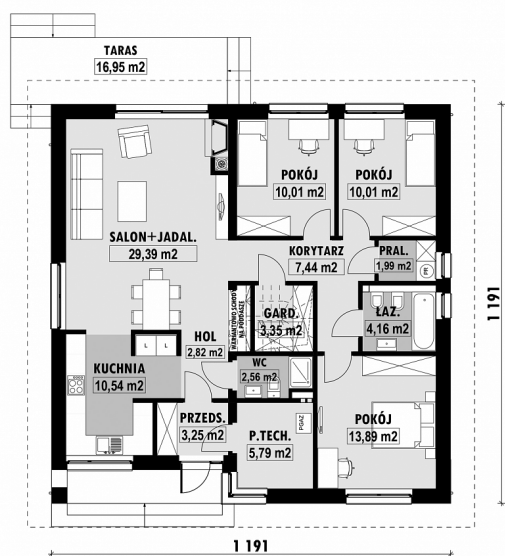
OPIS

Jest to parterowy dom o powierzchni użytkowej poniżej 100 m², przeznaczony dla czteroosobowej rodziny. Pełen program funkcjonalny znalazł się na poziomie parteru. Równocześnie projekt przewiduje możliwość zaaranżowania poddasza, dzięki schodom, które zrealizować można w miejsce garderoby. W skład strefy sypialni wchodzi trzy pokoje: dwie bliźniacze sypialnie od strony ogrodu i pokój dla rodziców. Strefa łączy się bezpośrednio z częścią dzienną. W jej skład wchodzi salon z zestawem wypoczynkowym i stołem. Kuchnia ma charakter pół otwarty i dostępna jest z pokoju dziennego oraz bezpośrednio z holu wejściowego. Dom ma zaprojektowane dwie łazienki oraz wydzielone pomieszczenie pralni.

USYTUOWANIE NA DZIAŁCE

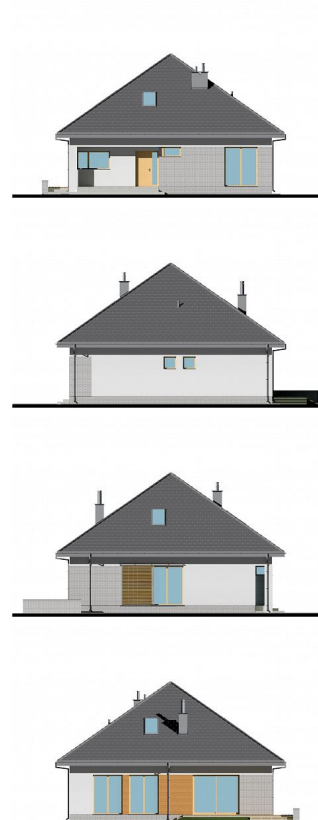
E-270L Zwarty dom parterowy

RZUT PARTERU

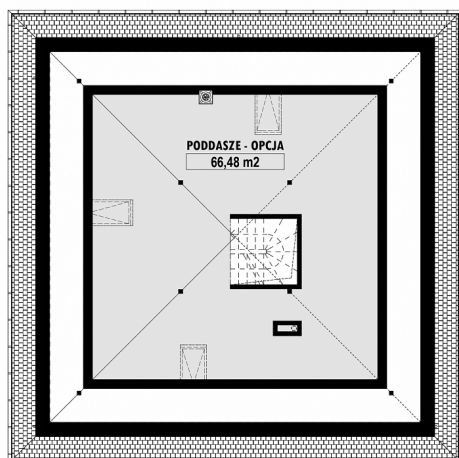


E-270-L PARTER

ELEWACJE



RZUT KONDYGNACJI +1



E-270-L PODDASZE

TECHNOLOGIA BUDOWY

Ściany	25cm ceramika + 18cm styropian*
Strop	wylewany żelbetowy*
Pokrycie dachowe	dachówka cementowa*
Ocieplenie posadzki na gruncie	20cm styropian
Ocieplenie dachu	25-30cm wełna mineralna drewniana*
Stolarka okienna	kamień, płytki klinkierowe lub drewno
Wykończenie zewnętrzne	gazowe, grzejniki*
Ogrzewanie	mechaniczna
Wentylacja	EP < 70 kWh/(rok*m²)
Energooszczędność	