

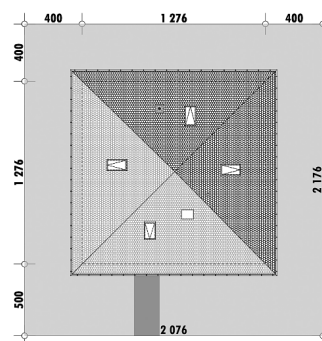


Powierzchnia netto	125,0 m <sup>2</sup>
Powierzchnia zabudowy	163,0 m <sup>2</sup>
Strych	76,7 m <sup>2</sup>
Kubatura	358,9 m <sup>3</sup>
Wysokość budynku	8,1 m
Powierzchnia dachu	230,0 m <sup>2</sup>
Kąt nachylenia dachu	32°
Minimalne wymiary działki	20,8 x 21,8 m
Stan surowy zamknięty	344 800 PLN
Instalacje wewnętrzne	83 600 PLN
Wykończenie	128 300 PLN
Koszt budowy	556 700 PLN
Koszt budowy sys. gospodarczym	445 000 PLN

## OPIS

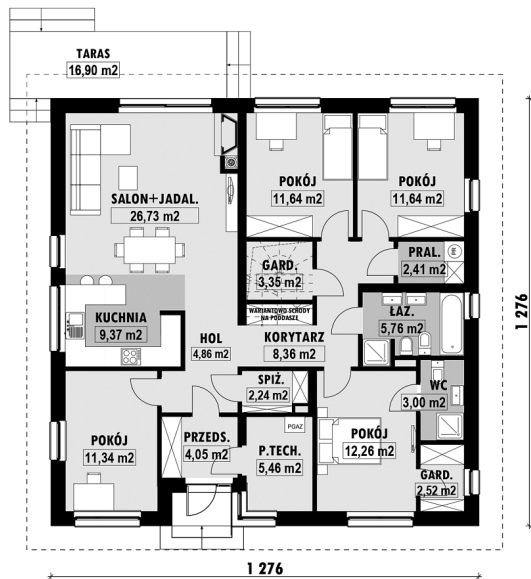
Projekt domu o zwartej bryle, prostej konstrukcji i bogatym programie funkcjonalnym. Przeznaczony jest dla 4-5 osobowej rodziny. Jeden z pokoi jest dostępny z holu i może służyć także jako gabinet. Strefa dzienna łączy salon, jadalnię i kuchnię w jednej przestrzeni. Kuchnia może być wyposażona w wygodny półwysep. Sypialnia rodziców oddzielona jest innymi pomieszczeniami od pokoi dziecięcych. Pokoje te są bliźniacze i mają widok na ogród. Dom ma liczne pomieszczenia pomocnicze: spiżarnię, pralnię i garderobę. Duża sypialnia ma dodatkową łazienkę i garderobę z oknem. Rezygnując z wspólnej garderoby można wybudować stałe schody na poddasze.

## USYTUOWANIE NA DZIAŁCE



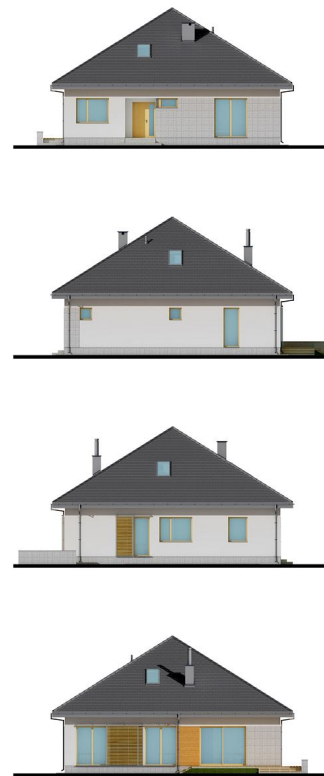
# E-269bL Dom funkcjonalny z czterema pokojami

## RZUT PARTERU

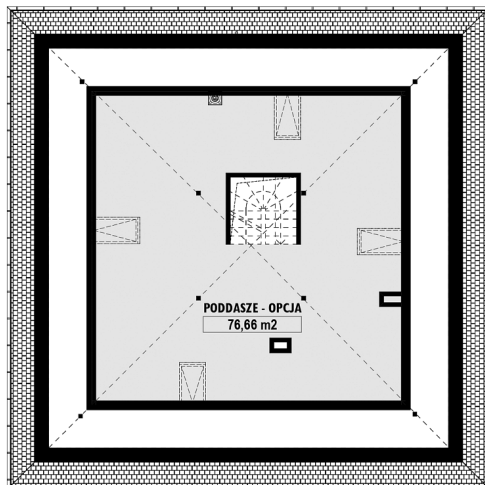


E-269b-L PARTER

## ELEWACJE



## RZUT KONDYGNACJI +1



E-269b-L PODDASZE

## TECHNOLOGIA BUDOWY

Ściany	25cm ceramika + 18cm styropian*
Strop	wylewany żelbetowy*
Pokrycie dachowe	dachówka cementowa*
Ocieplenie posadzki na gruncie	20cm styropian
Ocieplenie dachu	25-30cm wełna mineralna drewniana*
Stolarka okienna	kamień, płytki klinkierowe lub drewno
Wykończenie zewnętrzne	gazowe, grzejniki*
Ogrzewanie	mechaniczna
Wentylacja	EP < 70 kWh/(rok*m²)
Energooszczędność	