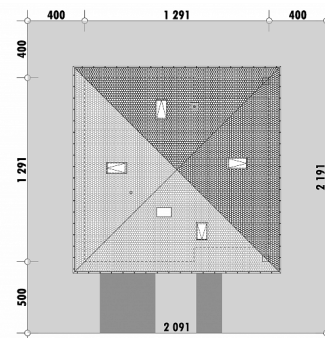




Powierzchnia netto	118,2 m <sup>2</sup>
Powierzchnia zabudowy	166,7 m <sup>2</sup>
Strych	79,6 m <sup>2</sup>
Kubatura	345,0 m <sup>3</sup>
Wysokość budynku	8,2 m
Powierzchnia dachu	235,0 m <sup>2</sup>
Kąt nachylenia dachu	32°
Minimalne wymiary działki	20,9 x 21,9 m
Stan surowy zamknięty	313 100 PLN
Instalacje wewnętrzne	76 000 PLN
Wykończenie	116 500 PLN
Koszt budowy	505 600 PLN
Koszt budowy sys. gospodarczym	404 200 PLN

**OPIS**

Niewielki, parterowy dom z czterospadowym dachem i możliwością adaptacji poddasza. Dom przeznaczony jest dla czteroosobowej rodziny. W wydzielonej strefie prywatnej zaprojektowane są trzy sypialnie. Dwie przeznaczone dla dzieci mają identyczną powierzchnię. Sypialnia rodziców to tzw. masterbedroom z własną łazienką i garderobą. W tej części domu znajdują się pomieszczenia dodatkowe: garderoba, pralnia i wspólna łazienka. Część dzienna domu to salon z wyjściem na zadaszony taras oraz pół otwarta kuchnia. Przy kuchni usytuowana jest spiżarnia. W miejsce garderoby zrealizować można wygodne schody na poddasze. Może ono zostać zaadaptowane na cele użytkowe.

**USYTUOWANIE NA DZIAŁCE**

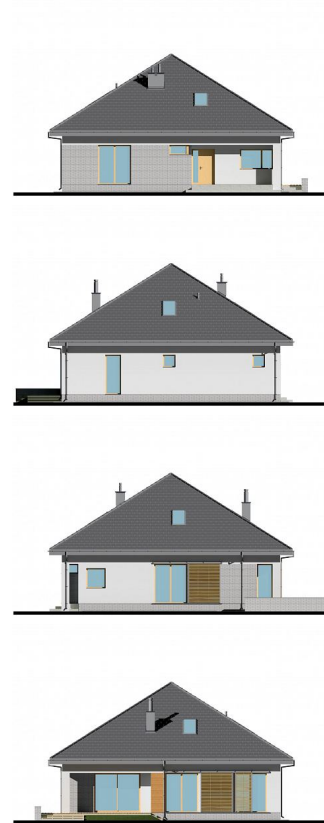
# E-269a Dom parterowy na planie kwadratu

## RZUT PARTERU

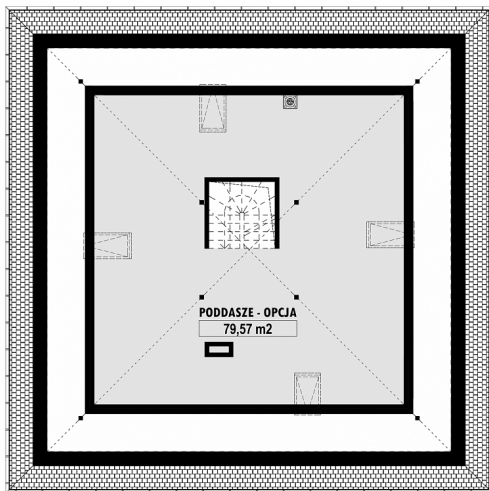


E-269a PARTER

## ELEWACJE



## RZUT KONDYGNACJI +1



E-269a PODDASZE

## TECHNOLOGIA BUDOWY

Ściany	25cm ceramika + 18cm styropian*
Strop	wylewany żelbetowy*
Pokrycie dachowe	dachówka cementowa*
Ocieplenie posadzki na gruncie	20cm styropian
Ocieplenie dachu	25-30cm wełna mineralna drewniana*
Stolarka okienna	kamień, płytki klinkierowe lub drewno
Wykończenie zewnętrzne	gazowe, grzejniki*
Ogrzewanie	mechaniczna
Wentylacja	EP < 70 kWh/(rok*m²)
Energooszczędność	