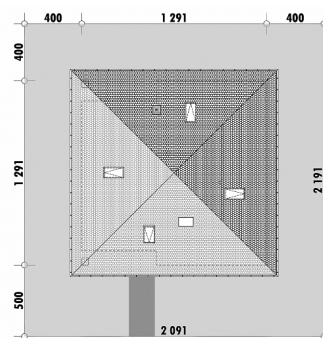




Powierzchnia netto	119,0 m ²
Powierzchnia zabudowy	166,7 m ²
Strych	79,6 m ²
Kubatura	347,4 m ³
Wysokość budynku	8,2 m
Powierzchnia dachu	235,0 m ²
Kąt nachylenia dachu	32°
Minimalne wymiary działki	20,9 x 21,9 m
Stan surowy zamknięty	313 100 PLN
Instalacje wewnętrzne	76 000 PLN
Wykończenie	116 500 PLN
Koszt budowy	505 600 PLN
Koszt budowy sys. gospodarczym	404 200 PLN

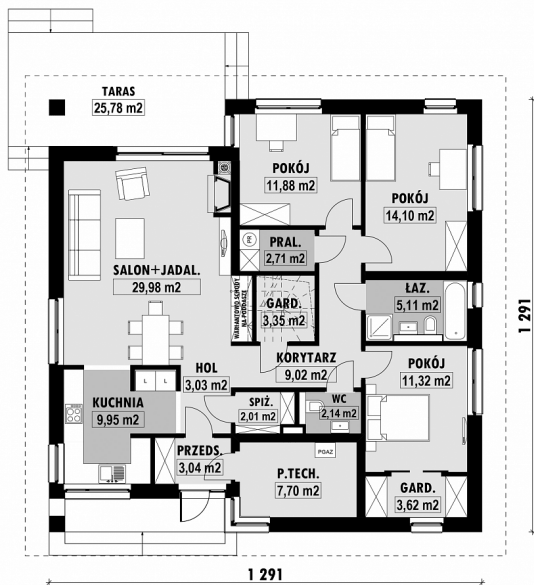
OPIS

Niewielki, parterowy dom z czterospadowym dachem i możliwością adaptacji poddasza. Dom przeznaczony jest dla czteroosobowej rodziny. W wydzielonej strefie prywatnej zaprojektowane są trzy sypialnie, z czego jedna ma dostęp do wydzielonej garderoby. Ta część domu wzbogacona jest o pomieszczenia pomocnicze (pralnię i garderobę) oraz dwie łazienki. Część wspólna domu to salon z wyjściem na zadaszony taras oraz pół otwarta kuchnia. Przy kuchni usytuowana jest spiżarnia. W miejsce garderoby zrealizować można wygodne schody na poddasze. Może ono zostać zaadaptowane na cele użytkowe.

USYTUOWANIE NA DZIAŁCE

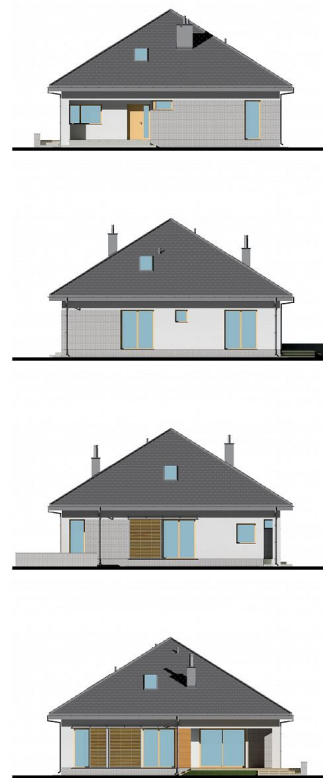
E-269L Mały dom na planie kwadratu

RZUT PARTERU

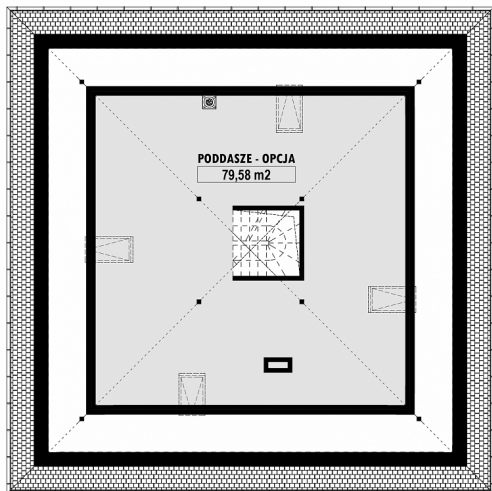


E-269-L PARTER

ELEWACJE



RZUT KONDYGNACJI +1



E-269-L PODDASZE

TECHNOLOGIA BUDOWY

Ściany	25cm ceramika + 18cm styropian*
Strop	wylewany żelbetowy*
Pokrycie dachowe	dachówka cementowa*
Ocieplenie posadzki na gruncie	20cm styropian
Ocieplenie dachu	25-30cm wełna mineralna drewniana*
Stolarka okienna	kamień, płytki klinkierowe lub drewno
Wykończenie zewnętrzne	gazowe, grzejniki*
Ogrzewanie	mechaniczna
Wentylacja	EP < 70 kWh/(rok*m²)
Energooszczędność	