

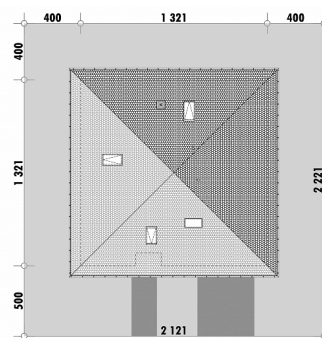


| | |
|--------------------------------|----------------------|
| Powierzchnia netto | 137,6 m ² |
| Powierzchnia zabudowy | 174,5 m ² |
| Strych | 86,3 m ² |
| Kubatura | 407,6 m ³ |
| Wysokość budynku | 8,3 m |
| Powierzchnia dachu | 247,0 m ² |
| Kąt nachylenia dachu | 32° |
| Minimalne wymiary działki | 21,2 x 22,2 m |
| Stan surowy zamknięty | 363 800 PLN |
| Instalacje wewnętrzne | 88 700 PLN |
| Wykończenie | 135 300 PLN |
| Koszt budowy | 587 800 PLN |
| Koszt budowy sys. gospodarczym | 469 600 PLN |

OPIS

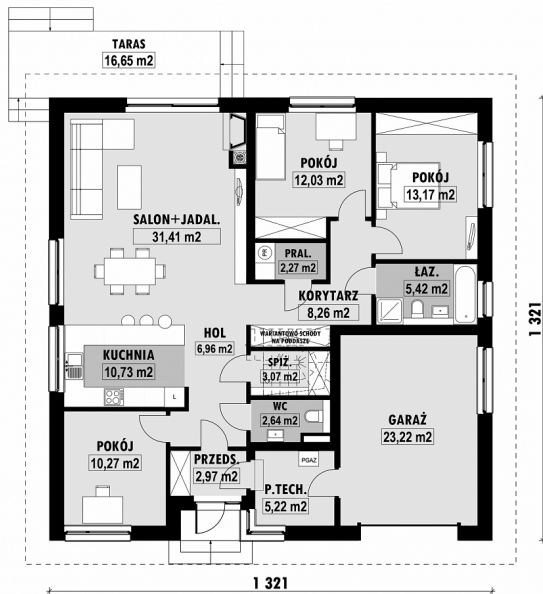
Projekt domu parterowego o zwartej bryle, opracowany na planie kwadratu. Najważniejszą częścią domu jest strefa dzienna, składająca się z salonu, kuchni i stołu jadalnego. Zajmuje ona jedną przestrzeń, znajdującą się na styku strefy wejścia i strefy sypialni. W projekcie przewidziano dwie sypialnie i dodatkowy pokój zlokalizowany na froncie domu. Pokój ten może stać się np. wygodnym gabinetem. Kolejne sypialnie mogą zostać zaaranżowane na poddaszu, ponieważ projekt przewiduje rezerwę miejsca na pełnowymiarowe schody wewnętrzne.

USYTUOWANIE NA DZIAŁCE



E-268L Dom parterowy z pokojem na froncie

RZUT PARTERU

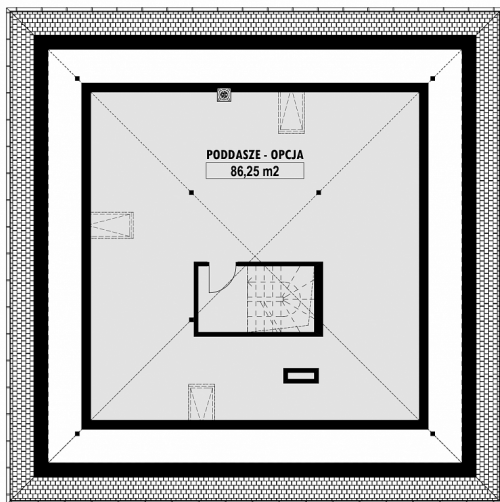


E-268-L PARTER

ELEWACJE



RZUT KONDYGNACJI +1



E-268-L PODDASZE

TECHNOLOGIA BUDOWY

| | |
|--------------------------------|---------------------------------------|
| Ściany | 25cm ceramika + 18cm styropian* |
| Strop | wylewany żelbetowy* |
| Pokrycie dachowe | dachówka cementowa* |
| Ocieplenie posadzki na gruncie | 20cm styropian |
| Ocieplenie dachu | 25-30cm wełna mineralna drewniana* |
| Stolarka okienna | kamień, płytki klinkierowe lub drewno |
| Wykończenie zewnętrzne | gazowe, grzejniki* |
| Ogrzewanie | mechaniczna |
| Wentylacja | EP < 70 kWh/(rok*m²) |
| Energooszczędność | |