



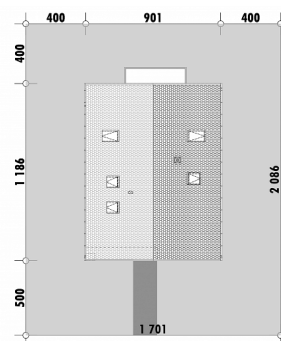
Powierzchnia netto	144,2 m ²
Powierzchnia zabudowy	106,9 m ²
Strych	0.00 m ²
Kubatura	385,5 m ³
Wysokość budynku	8,8 m
Powierzchnia dachu	145,0 m ²
Kąt nachylenia dachu	45°
Minimalne wymiary działki	17,0 x 20,9 m
Stan surowy zamknięty	319 500 PLN
Instalacje wewnętrzne	83 100 PLN
Wykończenie	149 400 PLN
Koszt budowy	552 000 PLN
Koszt budowy sys. gospodarczym	455 500 PLN

OPIS

Projekt nowoczesnego domu z poddaszem, możliwy do zlokalizowania na wąskich działkach. Projekt przewiduje trzy sypialnie na poddaszu oraz dodatkowy pokój na parterze. Może on pełnić rolę gabinetu. Strefa wspólna zajmuje całą szerokość domu, dzięki czemu dom silnie łączy się z ogrodem. Na uwagę zasługują pomieszczenia pomocnicze: spiżarnia i łazienka z prysznicem na parterze oraz pralnia na górnej kondygnacji. Napoddaszu zaprojektowane są bliźniacze pokoje dzieci, połączone wspólnym balkonem. Sypialnia rodziców umieszczona jest w przeciwległej części domu i posiada własną garderobę. W projekcie zastosowano odprowadzenie wody z dachu systemem bezokapowym.

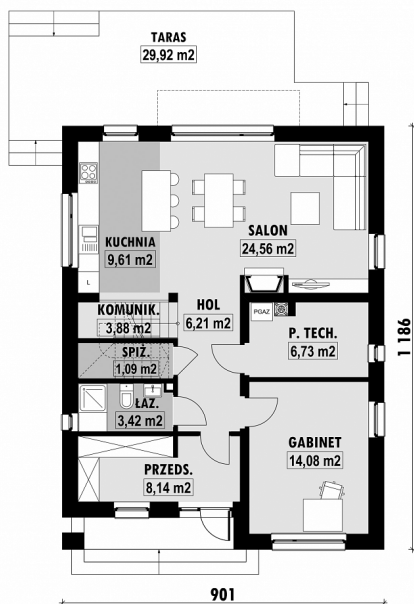
Projekt posiada wersję z garażem E-258.

USYTUOWANIE NA DZIAŁCE



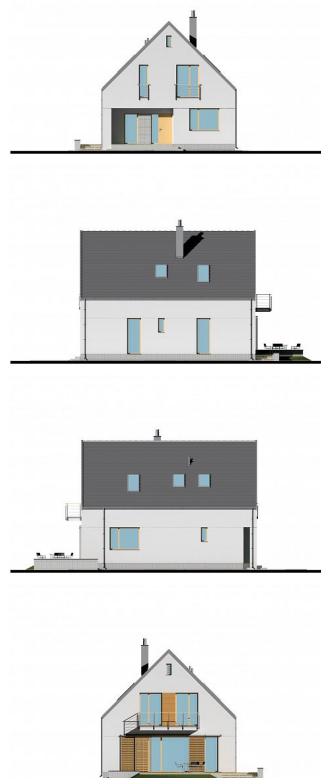
E-267L Nowoczesny dom na wąskiej działce

RZUT PARTERU

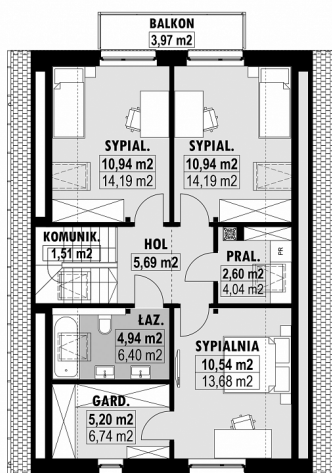


E-267-L PARTER

ELEWACJE



RZUT KONDYGNACJI +1



E-267-L PODDASZE

TECHNOLOGIA BUDOWY

Ściany	25cm ceramika + 18cm styropian*
Strop	wylewany żelbetony*
Pokrycie dachowe	dachówka cementowa*
Ocieplenie posadzki na gruncie	20cm styropian
Ocieplenie dachu	25-30cm wełna mineralna drewniana*
Stołarka okienna	kamień, płytki klinkierowe lub drewno
Wykończenie zewnętrzne	gazowe, grzejniki*
Ogrzewanie	mechaniczna
Wentylacja	EP < 70 kWh/(rok*m ²)
Energooszczędność	