



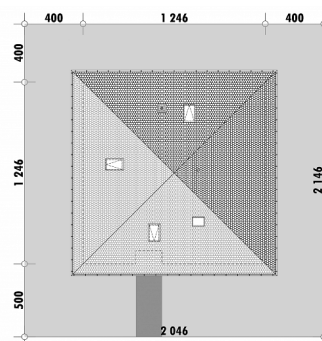
Powierzchnia netto	118,7 m ²
Powierzchnia zabudowy	155,3 m ²
Strych	76,3 m ²
Kubatura	353,5 m ³
Wysokość budynku	8,0 m
Powierzchnia dachu	222,0 m ²
Kąt nachylenia dachu	32°
Minimalne wymiary działki	20,5 x 21,5 m
Stan surowy zamknięty	313 600 PLN
Instalacje wewnętrzne	76 500 PLN
Wykończenie	116 600 PLN
Koszt budowy	506 700 PLN
Koszt budowy sys. gospodarczym	405 200 PLN

OPIS

Projekt małego domu z kopertowym czterospadowym dachem. Przy wejściu do domu usytuowany jest pokój, który pełnić może rolę gabinetu. Część dzienną stanowi salon z miejscem na stół oraz kuchnia oddzielona barkiem lub półwyspem. W odrębnej części domu zaprojektowane są dodatkowe trzy sypialnie oraz towarzysząca im łazienka z wanną. Przy tzw. sypialni rodziców znajduje się mniejsza toaleta, wyposażona w prysznic, dostępna bezpośrednio z sypialni. Komfort domu podwyższa garderoba z pralnią. W projekcie przewidziano możliwość adaptacji poddasza, do czego wystarczy wybudowanie schodów w miejsce pralni.

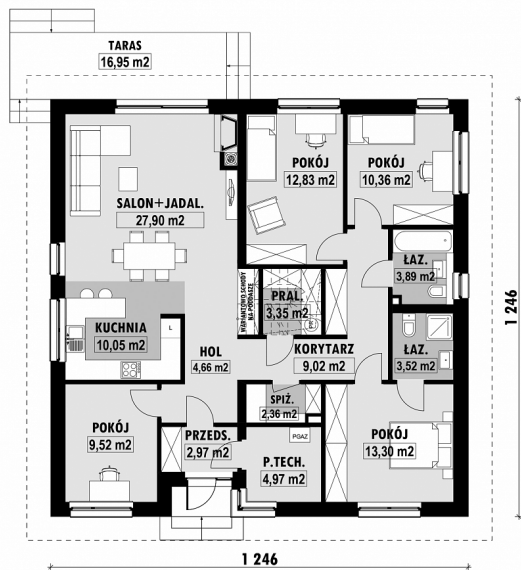
Projekt jest wersją projektu **E-266** wyposażoną w trzy pokoje. Oraz projektu **E-266a**.

USYTUOWANIE NA DZIAŁCE



E-266bL Mały dom z 4 pokojami

RZUT PARTERU

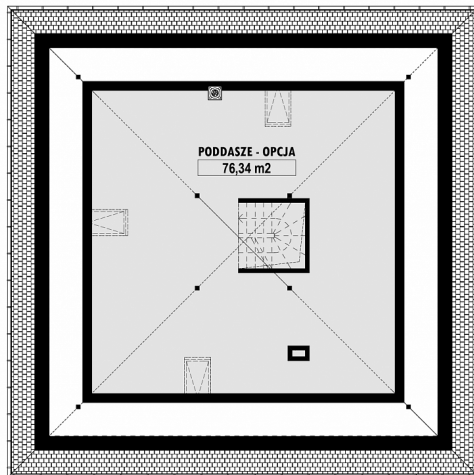


E-266b-L PARTER

ELEWACJE



RZUT KONDYGNACJI +1



E-266b-L PODDASZE

TECHNOLOGIA BUDOWY

Ściany	25cm ceramika + 18cm styropian*
Strop	wylewany żelbetowy*
Pokrycie dachowe	dachówka cementowa*
Ocieplenie posadzki na gruncie	20cm styropian
Ocieplenie dachu	25-30cm wełna mineralna drewniana*
Stolarka okienna	kamień, płytki klinkierowe lub drewno
Wykończenie zewnętrzne	gazowe, grzejniki*
Ogrzewanie	mechaniczna
Wentylacja	EP < 70 kWh/(rok*m²)
Energooszczędność	