



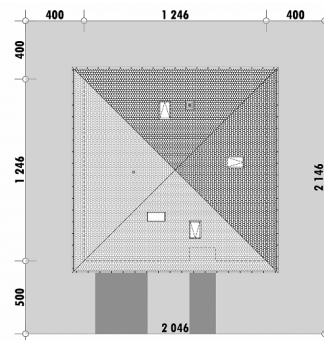
Powierzchnia netto	119,2 m <sup>2</sup>
Powierzchnia zabudowy	155,3 m <sup>2</sup>
Strych	75,8 m <sup>2</sup>
Kubatura	353,5 m <sup>3</sup>
Wysokość budynku	8,0 m
Powierzchnia dachu	222,0 m <sup>2</sup>
Kąt nachylenia dachu	32°
Minimalne wymiary działki	20,5 x 21,5 m
Stan surowy zamknięty	314 900 PLN
Instalacje wewnętrzne	76 800 PLN
Wykończenie	117 200 PLN
Koszt budowy	508 900 PLN
Koszt budowy sys. gospodarczym	407 000 PLN

## OPIS

Projekt niewielkiego domu przekrytego symetrycznym czterospadowym dachem. Przy wejściu do domu usytuowany jest pokój, który pełnić może rolę gabinetu z widokiem na strefę wejścia. Część dzienną stanowi salon z miejscem na stół oraz kuchnia oddzielona barkiem lub półwyspem. W odrębnej części domu zaprojektowane są dwie sypialnie oraz towarzysząca im łazienka z wanną. Mniejsza toaleta, wyposażona w prysznic, znajduje się w strefie wejścia. Komfort domu podwyższa garderoba z pralnią. W projekcie przewidziano możliwość adaptacji poddasza, do czego wystarczy wybudowanie schodów w miejsce garderoby.

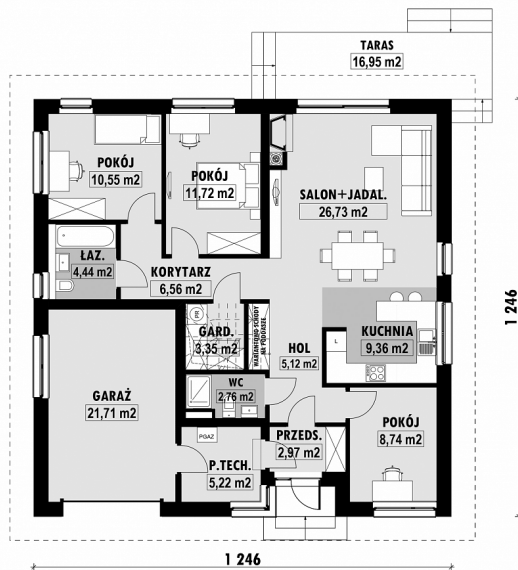
Projekt jest wersją projektu **E-266** wyposażoną w trzy pokoje.

## USYTUOWANIE NA DZIAŁCE



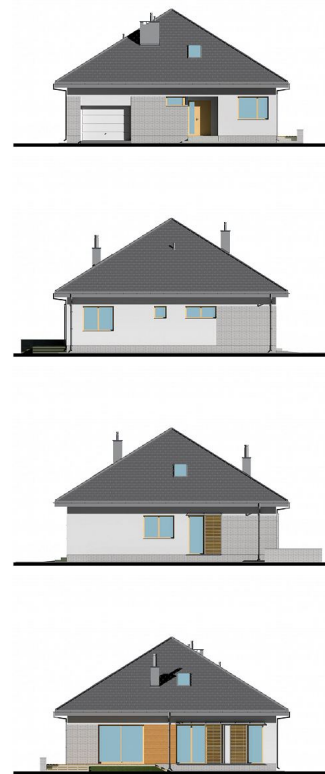
# E-266a Mały dom z wbudowanym garażem

## RZUT PARTERU

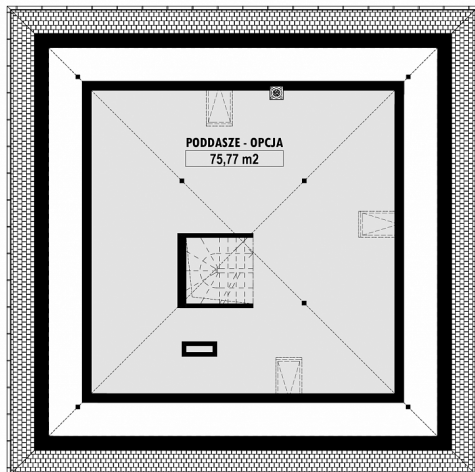


E-266a PARTER

## ELEWACJE



## RZUT KONDYGNACJI +1



E-266a PODDASZE

## TECHNOLOGIA BUDOWY

Ściany	25cm ceramika + 18cm styropian*
Strop	wylewany żelbetowy*
Pokrycie dachowe	dachówka cementowa*
Ocieplenie posadzki na gruncie	20cm styropian
Ocieplenie dachu	25-30cm wełna mineralna drewniana*
Stolarka okienna	kamień, płytki klinkierowe lub drewno
Wykończenie zewnętrzne	gazowe, grzejniki*
Ogrzewanie	mechaniczna
Wentylacja	EP < 70 kWh/(rok*m²)
Energooszczędność	