



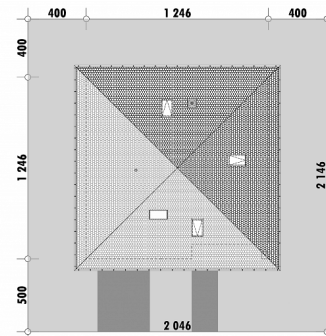
Powierzchnia netto	116,1 m ²
Powierzchnia zabudowy	155,3 m ²
Strych	75,8 m ²
Kubatura	344,5 m ³
Wysokość budynku	8,0 m
Powierzchnia dachu	222,0 m ²
Kąt nachylenia dachu	32°
Minimalne wymiary działki	20,5 x 21,5 m
Stan surowy zamknięty	307 000 PLN
Instalacje wewnętrzne	74 800 PLN
Wykończenie	114 200 PLN
Koszt budowy	496 000 PLN
Koszt budowy sys. gospodarczym	396 600 PLN

OPIS

Projekt niewielkiego domu przekrytego symetrycznym czterospadowym dachem. Z przedśionka skierować się można do strefy dziennej lub bardziej dyskretnym przejściem bezpośrednio do kuchni. Kuchnia jest oddzielona od salonu. Sypialnie zlokalizowane są w odrębnej strefie domu. Zaprojektowane zostały dwie sypialnie oraz towarzysząca im łazienka z wanną. Mniejsza toaleta, wyposażona w prysznic, znajduje się w strefie wejścia. Komfort domu podwyższa garderoba z pralnią. W projekcie przewidziano możliwość adaptacji poddasza, do czego wystarczy wybudowanie schodów w miejsce garderoby.

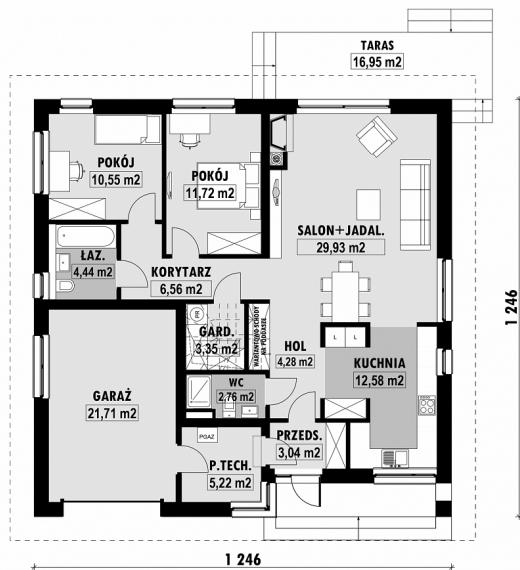
Projekt jest pomniejszoną wersją projektu **E-263**.

USYTUOWANIE NA DZIAŁCE



E-266 Zwarty dom z czterospadowym dachem

RZUT PARTERU

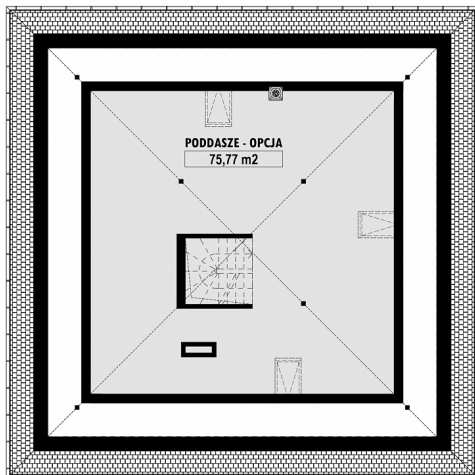


E-266 PARTER

ELEWACJE



RZUT KONDYGNACJI +1



E-266 PODDASZE

TECHNOLOGIA BUDOWY

Ściany	25cm ceramika + 18cm styropian*
Strop	wylewany żelbetony*
Pokrycie dachowe	dachówka cementowa*
Ocieplenie posadzki na gruncie	20cm styropian
Ocieplenie dachu	25-30cm wełna mineralna drewniana*
Stolarka okienna	kamień, płytki klinkierowe lub drewno
Wykończenie zewnętrzne	gazowe, grzejniki*
Ogrzewanie	mechaniczna
Wentylacja	EP < 70 kWh/(rok*m²)
Energooszczędność	