



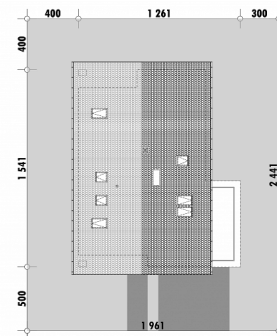
Powierzchnia netto	205,3 m ²
Powierzchnia zabudowy	170,8 m ²
Strych	0.00 m ²
Kubatura	619,6 m ³
Wysokość budynku	8,8 m
Powierzchnia dachu	235,0 m ²
Kąt nachylenia dachu	42°
Minimalne wymiary działki	19,6 x 24,4 m
Stan surowy zamknięty	421 800 PLN
Instalacje wewnętrzne	109 500 PLN
Wykończenie	196 200 PLN
Koszt budowy	727 500 PLN
Koszt budowy sys. gospodarczym	581 200 PLN

OPIS

Projekt tradycyjnego domu z poddaszem, dachem dwuspadowym oraz garażem na dwa auta. Strefa dzienna zajmuje całą szerokość domu, dzięki czemu dom silnie łączy się z ogrodem. Sam salon jest otwarty, ukazując we wnętrzu spód dachu. Część korytarza na poddaszu otwiera się na przestrzeń salonu jako niewielka antresola. W domu znalazły się cztery pokoje. Jeden z nich zlokalizowany jest na parterze i może pełnić rolę gabinetu. Na uwagę zasługują pomieszczenia pomocnicze: spiżarnia i łazienka z prysznicem na parterze oraz garderoba i wydzielone pomieszczenie pralni na poddaszu. Łazienka w strefie sypialni wyposażona jest zarówno w wannę jak i w prysznic.

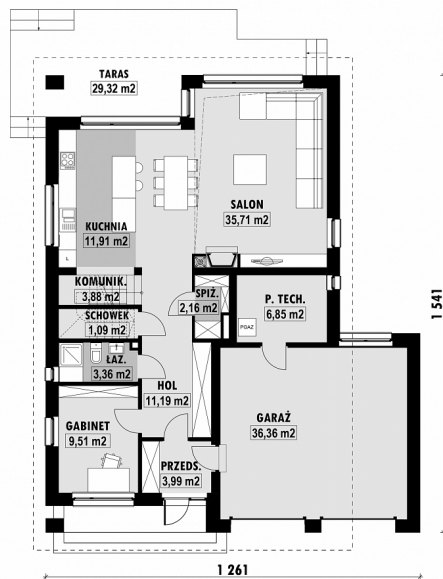
Projekt posiada także wersję bez antresoli, z pięcioma pokojami, E-265.

USYTUOWANIE NA DZIAŁCE



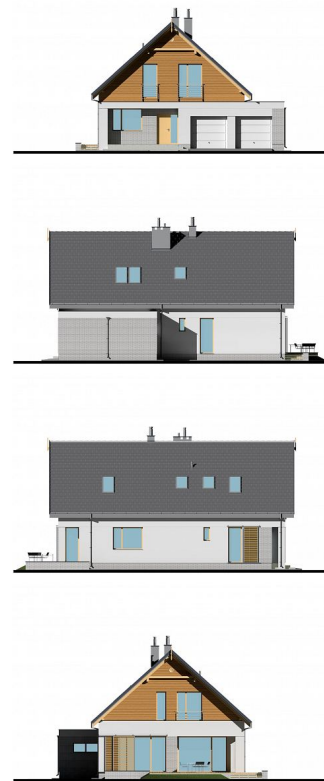
E-265aL Dom dwuspadowy z antresolą

RZUT PARTERU

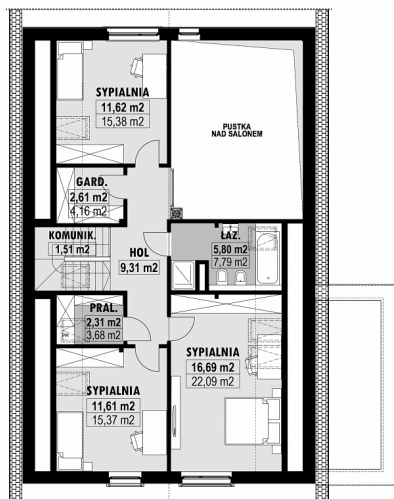


E-265a-L PARTER

ELEWACJE



RZUT KONDYGNACJI +1



E-265a-L PODDASZE

TECHNOLOGIA BUDOWY

Ściany

25cm ceramika + 18cm styropian*

Strop

wylewany żelbetony* dachówka cementowa*

Pokrycie dachowe
Ocieplenie posadzki na gruncie

20cm styropian

Ocieplenie dachu

25-30cm wełna mineralna drewniana*

Stolarka okienna

Wykończenie zewnętrzne

kamień, płytki klinkierowe lub drewno

Ogrzewanie

gazowe, grzejniki*

Wentylacja

mechaniczna

Energooszczędność

EP < 70 kWh/(rok*m²)