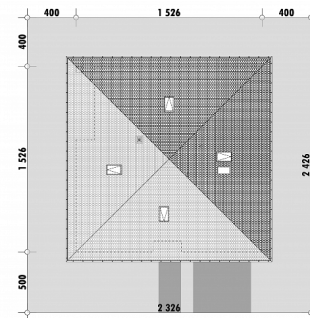




Powierzchnia netto	179,9 m ²
Powierzchnia zabudowy	232,9 m ²
Strych	92,2 m ²
Kubatura	540,9 m ³
Wysokość budynku	8,5 m
Powierzchnia dachu	315,0 m ²
Kąt nachylenia dachu	30°
Minimalne wymiary działki	23,3 x 24,3 m
Stan surowy zamknięty	473 100 PLN
Instalacje wewnętrzne	114 900 PLN
Wykończenie	175 800 PLN
Koszt budowy	763 800 PLN
Koszt budowy sys. gospodarczym	610 500 PLN

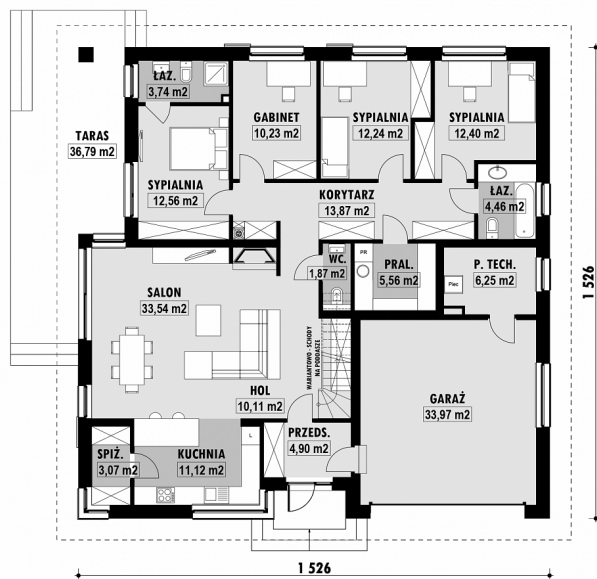
OPIS

Dom parterowy z tarasem umieszczonym od strony bocznej. Parter składa się z części dziennej i zacisznej strefy prywatnej z czterema pokojami. Pokój dzienny jest dostępny bezpośrednio po wejściu do domu. Przylega do niego kuchnia, z dostępem do praktycznej spiżarni. W pozostałej części domu znajdują się trzy sypialnie i gabinet. Z największej z sypialni, przeznaczonej dla rodziców, można wyjść na główny taras. Ma ona także własną łazienkę. Z korytarza strefy sypialnej można przedostać się do wspólnej łazienki oraz pralni. Druga łazienka zlokalizowana jest bliżej strefy dziennej i może służyć jako łazienka dla gości. W projekcie przewidziano sporo miejsca na szafy oraz możliwość zlokalizowania wygodnych schodów na poddasze. W bryle budynku znajduje się dwustanowiskowy garaż, z którego przejść można do pomieszczenia technicznego.

USYTUOWANIE NA DZIAŁCE

E-264 Parterowy dom dla dużej rodziny

RZUT PARTERU

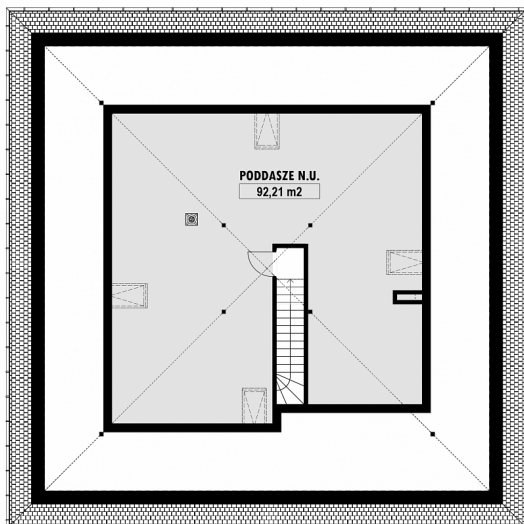


E-264 PARTER

ELEWACJE



RZUT KONDYGNACJI +1



E-264 PODDASZE

TECHNOLOGIA BUDOWY

Ściany

25cm ceramika + 18cm styropian*

Strop

wylewany żelbetony*

Pokrycie dachowe

dachówka cementowa*

Ocieplenie posadzki na gruncie

20cm styropian

Ocieplenie dachu

25-30cm wełna mineralna

Stolarka okienna

drewniana*

Wykończenie zewnętrzne

kamień, płytki klinkierowe lub drewno

Ogrzewanie

gazowe, grzejniki*

Wentylacja

mechaniczna

Energooszczędność

EP < 70 kWh/(rok*m²)

WT2021