

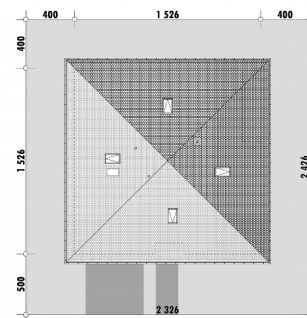


Powierzchnia netto	179,9 m ²
Powierzchnia zabudowy	232,9 m ²
Strych	92,2 m ²
Kubatura	540,9 m ³
Wysokość budynku	8,5 m
Powierzchnia dachu	315,0 m ²
Kąt nachylenia dachu	30°
Minimalne wymiary działki	23,3 x 24,3 m
Stan surowy zamknięty	473 100 PLN
Instalacje wewnętrzne	114 900 PLN
Wykończenie	175 800 PLN
Koszt budowy	763 800 PLN
Koszt budowy sys. gospodarczym	610 500 PLN

OPIS

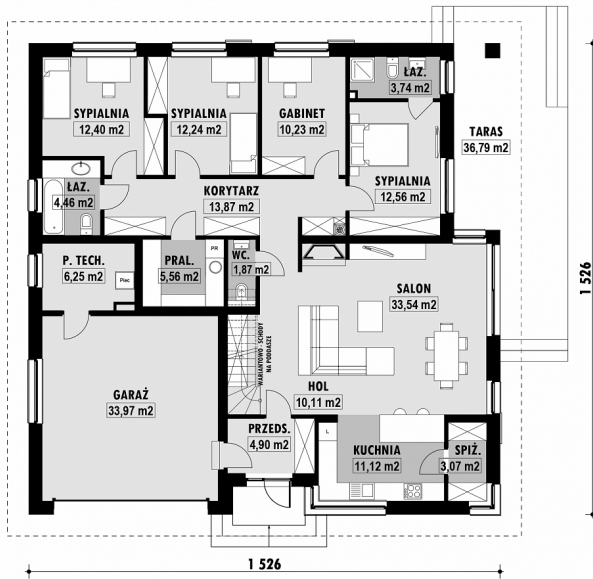
Dom parterowy z tarasem umieszczonym od strony bocznej. Parter składa się z części dziennej i zacisznej strefy prywatnej z czterema pokojami. Pokój dzienny jest dostępny bezpośrednio po wejściu do domu. Przylega do niego kuchnia, z dostępem do praktycznej spiżarni. W pozostałej części domu znajdują się trzy sypialnie i gabinet. Z największej z sypialni, przeznaczonej dla rodziców, można wyjść na główny taras. Ma ona także własną łazienkę. Z korytarza strefy sypialnej można przedostać się do wspólnej łazienki oraz pralni. Druga łazienka zlokalizowana jest bliżej strefy dziennej i może służyć jako łazienka dla gości. W projekcie przewidziano sporo miejsca na szafy oraz możliwość zlokalizowania wygodnych schodów na poddasze. W bryle budynku znajduje się dwustanowiskowy garaż, z którego przejść można do pomieszczenia technicznego.

USYTUOWANIE NA DZIAŁCE



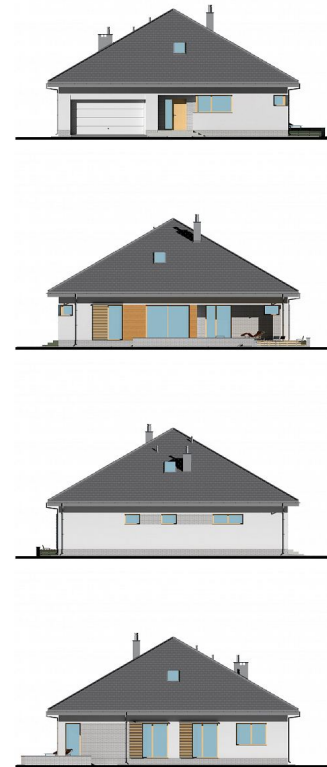
E-264L Parterowy dom dla dużej rodziny

RZUT PARTERU

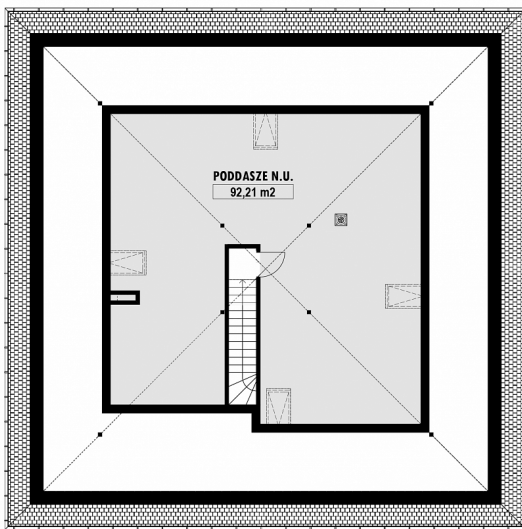


E-264-L PARTER

ELEWACJE



RZUT KONDYGNACJI +1



E-264-L PODDASZE

TECHNOLOGIA BUDOWY

Ściany	25cm ceramika + 18cm styropian*
Strop	wylewany żelbetony*
Pokrycie dachowe	dachówka cementowa*
Ocieplenie posadzki na gruncie	20cm styropian
Ocieplenie dachu	25-30cm wełna mineralna drewniana*
Stołarka okienna	kamień, płytki klinkierowe lub drewno
Wykończenie zewnętrzne	gazowe, grzejniki*
Ogrzewanie	mechaniczna
Wentylacja	EP < 70 kWh/(rok*m²)
Energooszczędność	