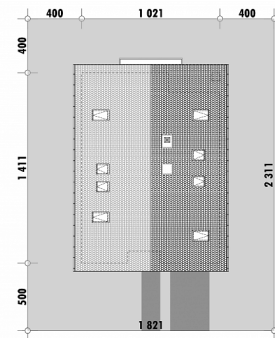


**OPIS**

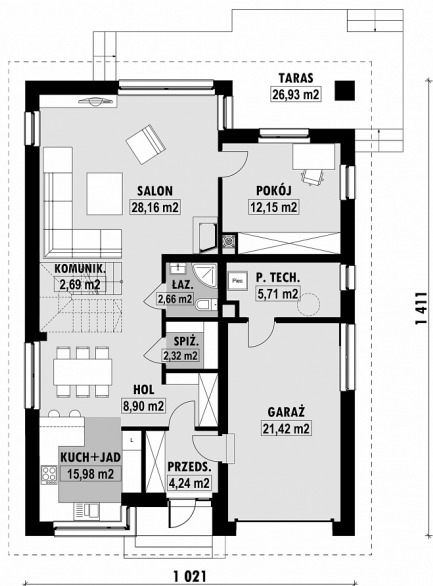
Projekt domu o pełnym programie funkcjonalnym dla dużej rodziny, charakteryzujący się równocześnie zwartą bryłą i prostą konstrukcją. Trakt domu jest wąski, co pozwala na budowanie na mniejszych działkach. Strefa wspólna zajmuje jedną przestrzeń na parterze. Strefa salonu wydzielona jest przestrzennie otwartą klatką schodową. Z salonu przejść można do dodatkowego pokoju, który służyć może za wygodne miejsce pracy. Jadalnia znajduje się przy kuchni. Warto zwrócić uwagę na dodatkowe pomieszczenia: spiżarnię na parterze i pralnię na poddaszu. Na poddaszu znajdują się cztery sypialnie. Z sypialni rodziców, poprzez garderobę, można przejść do prywatnej łazienki. Dla reszty użytkowników przeznaczona jest wspólna łazienka.

USYTUOWANIE NA DZIAŁCE

| | |
|--------------------------------|----------------------|
| Powierzchnia netto | 203,9 m ² |
| Powierzchnia zabudowy | 144,1 m ² |
| Strych | 0.00 m ² |
| Kubatura | 537,8 m ³ |
| Wysokość budynku | 8,9 m |
| Powierzchnia dachu | 225,0 m ² |
| Kąt nachylenia dachu | 42° |
| Minimalne wymiary działki | 18,2 x 23,1 m |
| Stan surowy zamknięty | 429 000 PLN |
| Instalacje wewnętrzne | 111 700 PLN |
| Wykończenie | 200 200 PLN |
| Koszt budowy | 740 900 PLN |
| Koszt budowy sys. gospodarczym | 592 600 PLN |

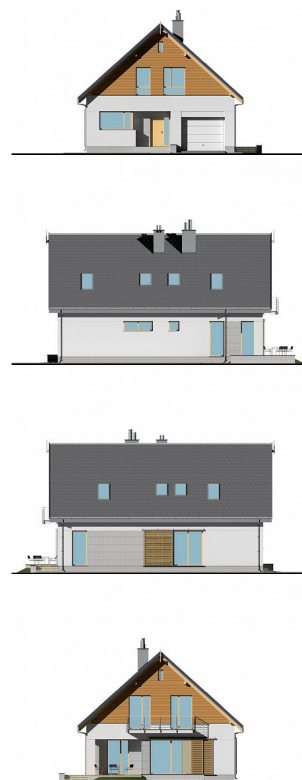
E-257L Wygodny dom z dwuspadowym dachem

RZUT PARTERU

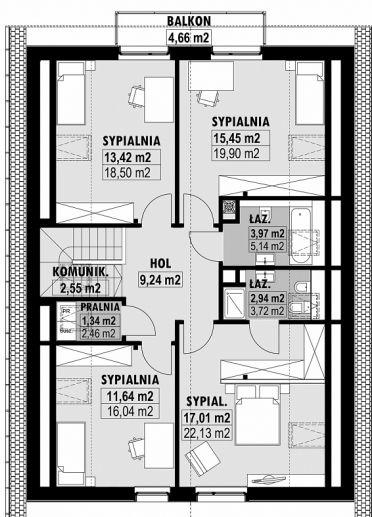


E-257-L PARTER

ELEWACJE



RZUT KONDYGNACJI +1



E-257-L PODDASZE

TECHNOLOGIA BUDOWY

Ściany

25cm ceramika + 18cm styropian*

Strop

wylewany żelbetony*

Pokrycie dachowe

dachówka cementowa*

Ocieplenie posadzki na gruncie

20cm styropian

Ocieplenie dachu

25-30cm wełna mineralna

Stołarka okienna

drewniana*

Wykończenie zewnętrzne

kamień, płytki klinkierowe lub drewno

Ogrzewanie

gazowe, grzejniki*

Wentylacja

mechaniczna

Energooszczędność

EP < 70 kWh/(rok*m²)