



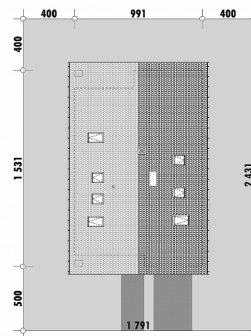
Powierzchnia netto	203,8 m <sup>2</sup>
Powierzchnia zabudowy	151,7 m <sup>2</sup>
Strych	0.00 m <sup>2</sup>
Kubatura	542,6 m <sup>3</sup>
Wysokość budynku	8,8 m
Powierzchnia dachu	230,0 m <sup>2</sup>
Kąt nachylenia dachu	42°
Minimalne wymiary działki	17,9 x 24,3 m
Stan surowy zamknięty	409 000 PLN
Instalacje wewnętrzne	106 300 PLN
Wykończenie	190 900 PLN
Koszt budowy	706 200 PLN
Koszt budowy sys. gospodarczym	564 300 PLN

## OPIS

Projekt tradycyjnego domu z poddaszem, możliwy do zlokalizowania na wąskich działkach. Mimo stosunkowo niewielkiej szerokości traktu, w domu znalazło się pięć wygodnych pokoi. Jeden z nich zlokalizowany jest na parterze i może pełnić rolę gabinetu. Strefa wspólna zajmuje całą szerokość domu, dzięki czemu dom silnie łączy się z ogrodem. Na uwagę zasługują pomieszczenia pomocnicze: spiżarnia i łazienka z prysznicem na parterze oraz wydzielone pomieszczenie pralni na poddaszu. Łazienka w strefie sypialni wyposażona jest zarówno w wannę jak i w prysznic. Sypialnia rodziców posiada własną garderobę i prywatną łazienkę.

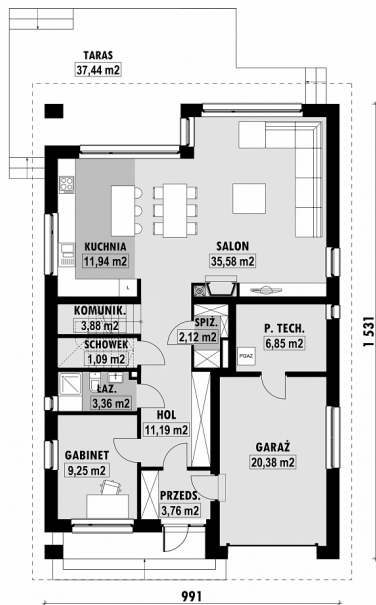
**Projekt posiada pomniejszoną wersję E-254 oraz wersję z antresolą E-255a.**

## USYTUOWANIE NA DZIAŁCE



# E-255L Dom z dwuspadowym dachem

## RZUT PARTERU

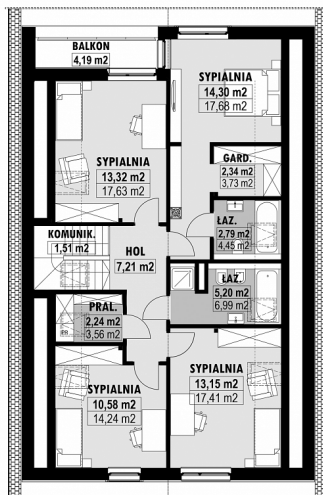


E-255-L PARTER

## ELEWACJE



## RZUT KONDYGNACJI +1



E-255-L PODDASZE

## TECHNOLOGIA BUDOWY

Ściany

**25cm ceramika + 18cm styropian\***

Strop

**wylewany żelbetowy\***

Pokrycie dachowe

**dachówka cementowa\***

Ocieplenie posadzki na gruncie

**20cm styropian**

Ocieplenie dachu

**25-30cm wełna mineralna drewniana\***

Stołarka okienna

**kamień, płytki klinkierowe**

Wykończenie zewnętrzne

**lub drewno**

Ogrzewanie

**gazowe, grzejniki\***

Wentylacja

**mechaniczna**

Energooszczędność

**EP < 70 kWh/(rok\*m²)**