

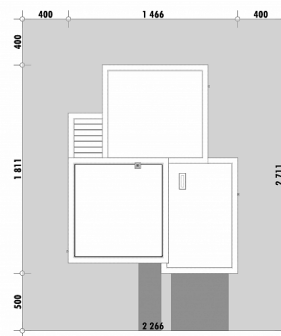


Powierzchnia netto	170,1 m ²
Powierzchnia zabudowy	216,6 m ²
Strych	0.00 m ²
Kubatura	493,1 m ³
Wysokość budynku	4,5 m
Powierzchnia dachu	175,0 m ²
Kąt nachylenia dachu	1°
Minimalne wymiary działki	22,7 x 27,1 m
Stan surowy zamknięty	447 200 PLN
Instalacje wewnętrzne	108 700 PLN
Wykończenie	166 400 PLN
Koszt budowy	722 300 PLN
Koszt budowy sys. gospodarczym	577 100 PLN

OPIS

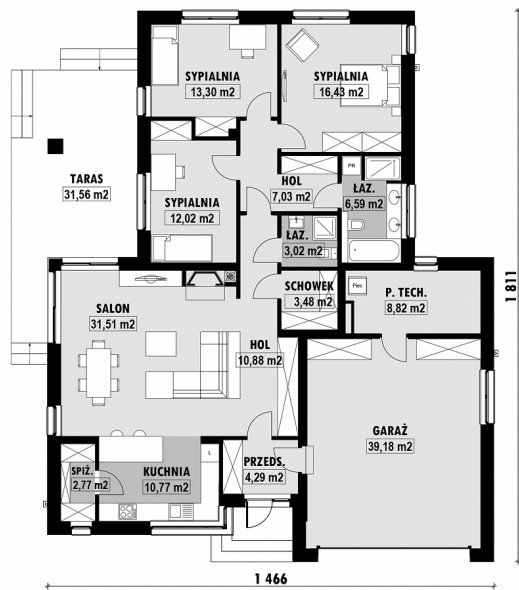
Parterowy dom z płaskim dachem i wentylacją mechaniczną w standardzie. Parter domu ma wyraźnie wydzieloną część sypialną. Strefa sypialni jest zawężona względem frontu, co pozwala na uzyskanie dystansu do przylegających działek sąsiednich. Z przedsionka przedostajemy się bezpośrednio do strefy dziennej. Jest w niej przewidziane miejsce na wygodny zestaw wypoczynkowy i duży stół. Z salonu przejść można na zacieniony pergolą taras. Do pokoju dziennego przylega kuchnia z barkiem i spiżarnią. Część sypialna, poza trzema pokojami składa się z dużej łazienki z wnęką na pralkę. W przejściu między strefami znajduje się schowek i łazienka dla gości. Program uzupełniony jest o garaż dwustanowiskowy i pomieszczenie techniczne.

Projekt posiada wersję z garażem jednostanowiskowym E-252.

USYTUOWANIE NA DZIAŁCE

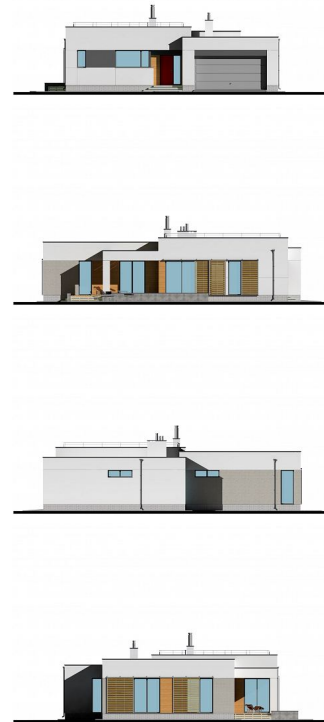
E-253L Parterowy dom z płaskim dachem

RZUT PARTERU



E-253-L PARTER

ELEWACJE



RZUT KONDYGNACJI +1



TECHNOLOGIA BUDOWY

Ściany	25cm ceramika + 18cm styropian*
Strop	żelbetowy wylewany*
Pokrycie dachowe	papa
Ocieplenie posadzki na gruncie	20cm styropian
Ocieplenie dachu	25cm styropian
Stołarka okienna	drewniana*
Wykończenie zewnętrzne	płytki klinkierowe lub drewno
Ogrzewanie	gazowe, grzejniki*
Wentylacja	mechaniczna
Energooszczędność	EP < 70 kWh/(rok*m²)

E-DOMY.PL Sp. z o.o.

ul. Powsińska 75 lok. 82, 02-903 Warszawa
biuro@e-domy.pl, <https://www.e-domy.pl>

ZAMÓW PROJEKT

22 371 53 04 // 881 230 230

 e-domy.pl