



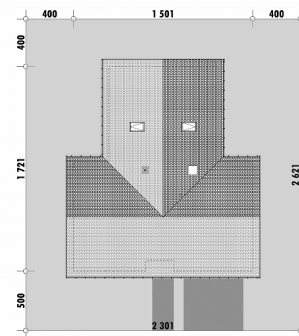
Powierzchnia netto	167,3 m ²
Powierzchnia zabudowy	210,5 m ²
Strych	119,3 m ²
Kubatura	497,3 m ³
Wysokość budynku	7,1 m
Powierzchnia dachu	290,0 m ²
Kąt nachylenia dachu	32°
Minimalne wymiary działki	23,0 x 26,2 m
Stan surowy zamknięty	440 000 PLN
Instalacje wewnętrzne	106 900 PLN
Wykończenie	163 800 PLN
Koszt budowy	710 700 PLN
Koszt budowy sys. gospodarczym	568 200 PLN

OPIS

Projekt domu o wyraźnie wydzielonej części sypialnej. Strefa sypialni jest zawężona względem frontu, co pozwala na uzyskanie dystansu do przylegających działek sąsiednich. Z przedsiionka przedostajemy się bezpośrednio do strefy dziennej. Jest w niej przewidziane miejsce na wygodny zestaw wypoczynkowy i duży stół. Z salonu przejść można na zacieniony pergolą taras. Do pokoju dziennego przylega kuchnia z barkiem i spiżarnią. Część sypialna, poza trzema pokojami składa się z dużej łazienki z wnęką na pralkę. W przejściu między strefami znajduje się schowek i łazienka dla gości. Program uzupełniony jest o garaż z podwójnym stanowiskiem postojowym i pomieszczenie techniczne. Poddasze nieużytkowe można łatwo zagospodarować dzięki przewidzianym w projekcie schodom.

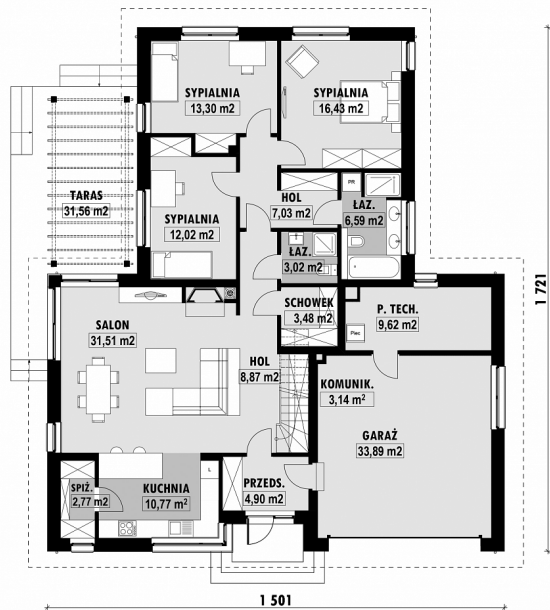
Projekt posiada wersję z dachem czterospadowym E-251.

USYTUOWANIE NA DZIAŁCE



E-249L Parterowy dom dwuspadowy

RZUT PARTERU

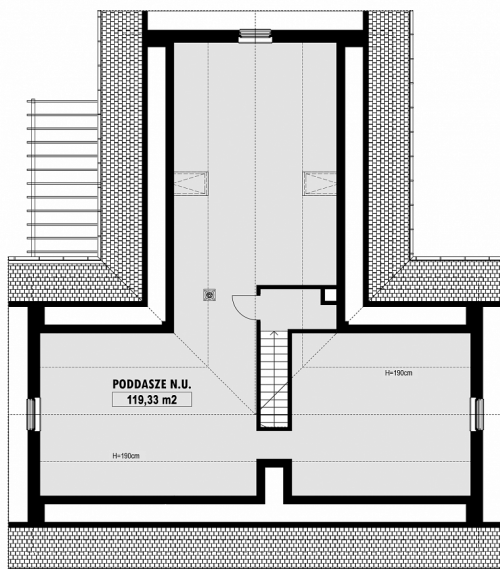


E-249-L PARTER

ELEWACJE



RZUT KONDYGNACJI +1



E-249-L PODDASZE

TECHNOLOGIA BUDOWY

Ściany	25cm ceramika + 18cm styropian*
Strop	wylewany żelbetowy*
Pokrycie dachowe	dachówka cementowa*
Ocieplenie posadzki na gruncie	20cm styropian
Ocieplenie dachu	25-30cm wełna mineralna drewniana*
Stolarka okienna	kamień, płytki klinkierowe lub drewno
Wykończenie zewnętrzne	gazowe, grzejniki*
Ogrzewanie	mechaniczna
Wentylacja	EP < 70 kWh/(rok*m²)
Energooszczędność	