



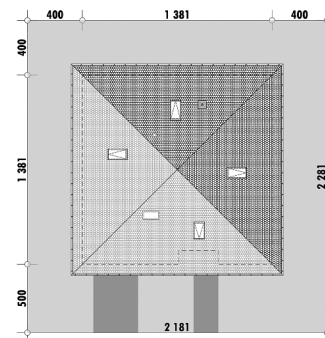
Powierzchnia netto	148,6 m ²
Powierzchnia zabudowy	190,7 m ²
Strych	87,8 m ²
Kubatura	450,4 m ³
Wysokość budynku	8,1 m
Powierzchnia dachu	262,0 m ²
Kąt nachylenia dachu	30°
Minimalne wymiary działki	21,8 x 22,8 m
Stan surowy zamknięty	390 800 PLN
Instalacje wewnętrzne	94 700 PLN
Wykończenie	145 600 PLN
Koszt budowy	631 100 PLN
Koszt budowy sys. gospodarczym	505 300 PLN

OPIS

Projekt parterowego domu na planie kwadratu, przekrytego symetrycznym czterospadowym dachem. W domu zaplanowano miejsce na trzy sypialnie oraz dodatkowy pokój, który usytuowany jest od strony głównego wejścia. Pokój dostępny jest z holu, dzięki czemu może pełnić rolę miejsca do pracy. Jedna z sypialni wyposażona jest we własną łazienkę oraz przejściową garderobę. Kuchnia z wygodnym półwyspem otwiera się na salon. Przy kuchni zlokalizowana jest spiżarnia. W części sypialnianej znajduje się łazienka oraz pomieszczenie gospodarcze (pralnia). W miejscu pralni mogą zamiennie zostać wykonane pełnowymiarowe schody na poddasze. Poddasze może zostać zaadaptowane na pomieszczenia mieszkalne. W bryłę domu wbudowany jest jednostanowiskowy garaż.

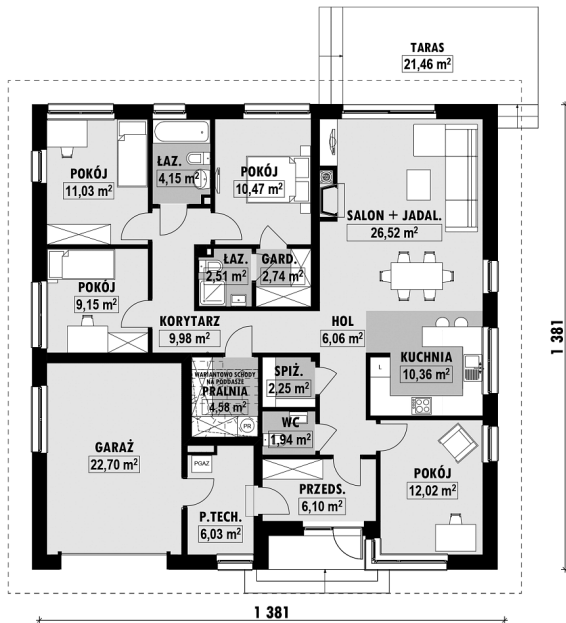
Projekt zbliżony jest do projektów E-247 oraz E-244b.

USYTUOWANIE NA DZIAŁCE



E-247a Zwarty dom z pokojem od wjazdu

RZUT PARTERU

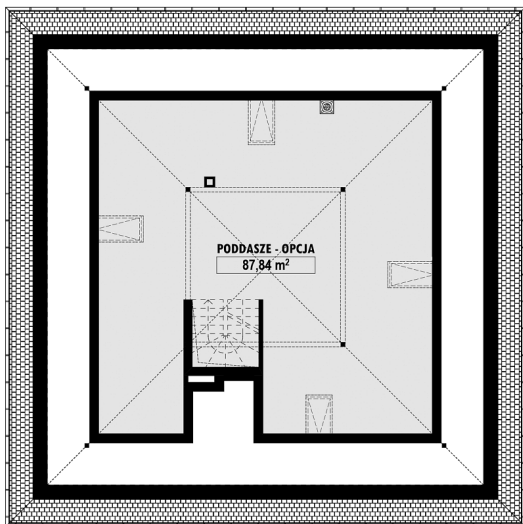


E-247a PARTER

ELEWACJE



RZUT KONDYGNACJI +1



E-247a PODDASZE

TECHNOLOGIA BUDOWY

Ściany

25cm ceramika + 18cm styropian*

Strop

wylewany żelbetowy* dachówka cementowa*

Ocieplenie posadzki na gruncie

20cm styropian

Ocieplenie dachu

25-30cm wełna mineralna drewniana*

Stolarka okienna

kamień, płytki klinkierowe lub drewno

Wykończenie zewnętrzne

Ogrzewanie

gazowe, grzejniki*

Wentylacja

mechaniczna

Energooszczędność

EP < 70 kWh/(rok*m²)