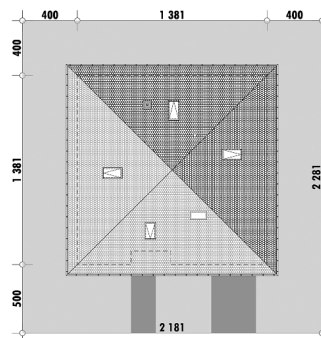


**OPIS**

Projekt parterowego domu na planie kwadratu, przekrytego symetrycznym czterospadowym dachem. W domu zaplanowano miejsce na trzy sypialnie oraz dodatkowy pokój, który usytuowany jest od strony głównego wejścia. Pokój dostępny jest z holu, dzięki czemu może pełnić rolę miejsca do pracy. Jedna z sypialni wyposażona jest we własną łazienkę oraz przejściową garderobę. Kuchnia z wygodnym półwyspem otwiera się na salon. Przy kuchni zlokalizowana jest spiżarnia. W części sypialnianej znajduje się łazienka oraz pomieszczenie gospodarcze (pralnia). W miejscu pralni mogą zamiennie zostać wykonane pełnowymiarowe schody na poddasze. Poddasze może zostać zaadaptowane na pomieszczenia mieszkalne. W bryłę domu wbudowany jest jednostanowiskowy garaż.

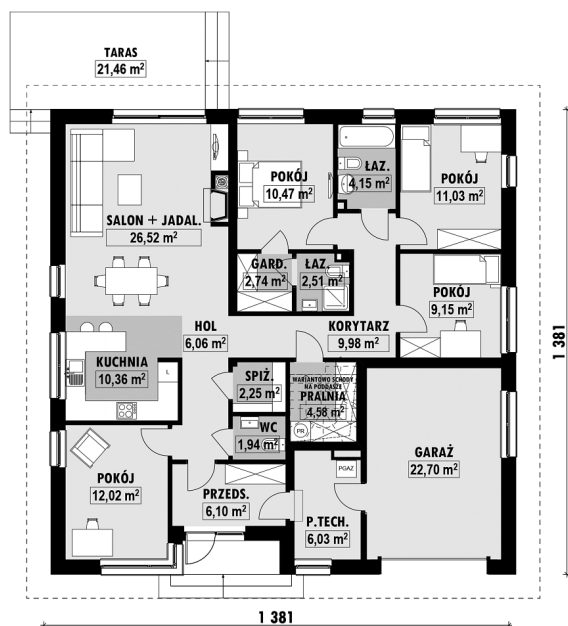
Projekt zbliżony jest do projektów E-247 oraz E-244b.

Powierzchnia netto	148,6 m <sup>2</sup>
Powierzchnia zabudowy	190,7 m <sup>2</sup>
Strych	87,8 m <sup>2</sup>
Kubatura	450,4 m <sup>3</sup>
Wysokość budynku	8,1 m
Powierzchnia dachu	262,0 m <sup>2</sup>
Kąt nachylenia dachu	30°
Minimalne wymiary działki	21,8 x 22,8 m
Stan surowy zamknięty	390 800 PLN
Instalacje wewnętrzne	94 700 PLN
Wykończenie	145 600 PLN
Koszt budowy	631 100 PLN
Koszt budowy sys. gospodarczym	505 300 PLN

**USYTUOWANIE NA DZIAŁCE**

# E-247aL Zwarty dom z pokojem od wjazdu

## RZUT PARTERU

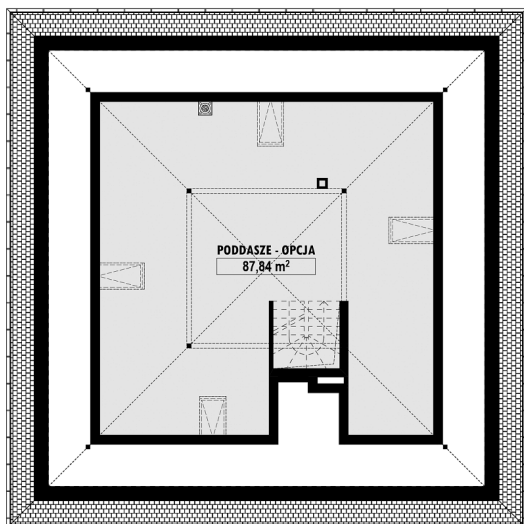


E-247a-L PARTER

## ELEWACJE



## RZUT KONDYGNACJI +1



E-247a-L PODDASZE

## TECHNOLOGIA BUDOWY

Ściany	25cm ceramika + 18cm styropian*
Strop	wylewany żelbetowy*
Pokrycie dachowe	dachówka cementowa*
Ocieplenie posadzki na gruncie	20cm styropian
Ocieplenie dachu	25-30cm wełna mineralna drewniana*
Stolarka okienna	kamień, płytki klinkierowe lub drewno
Wykończenie zewnętrzne	gazowe, grzejniki*
Ogrzewanie	mechaniczna
Wentylacja	EP < 70 kWh/(rok*m²)
Energooszczędność	