



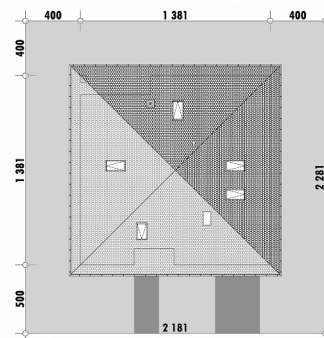
Powierzchnia netto	142,7 m <sup>2</sup>
Powierzchnia zabudowy	190,7 m <sup>2</sup>
Strych	87,9 m <sup>2</sup>
Kubatura	422,3 m <sup>3</sup>
Wysokość budynku	8,1 m
Powierzchnia dachu	260,0 m <sup>2</sup>
Kąt nachylenia dachu	30°
Minimalne wymiary działki	21,8 x 22,8 m
Stan surowy zamknięty	376 700 PLN
Instalacje wewnętrzne	91 700 PLN
Wykończenie	140 100 PLN
Koszt budowy	608 500 PLN
Koszt budowy sys. gospodarczym	486 100 PLN

## OPIS

Projekt niewielkiego domu przekrytego symetrycznym czterospadowym dachem. Na parterze znalazły się trzy sypialnie oraz wygodne pomieszczenia dodatkowe: pralnia oraz spiżarnia. Z przedsionka skierować się można do strefy dziennej lub bardziej dyskretnym przejściem bezpośrednio do kuchni. Kuchnia jest oddzielona od salonu aneksem jadalni. Sypialnie zlokalizowane są w odrębnej strefie domu. Towarzyszą im dwie łazienki, jedna wyposażona w wannę, druga w prysznic. W projekcie przewidziano możliwość adaptacji poddasza, do czego wystarczy wybudowanie schodów w miejsce spiżarni.

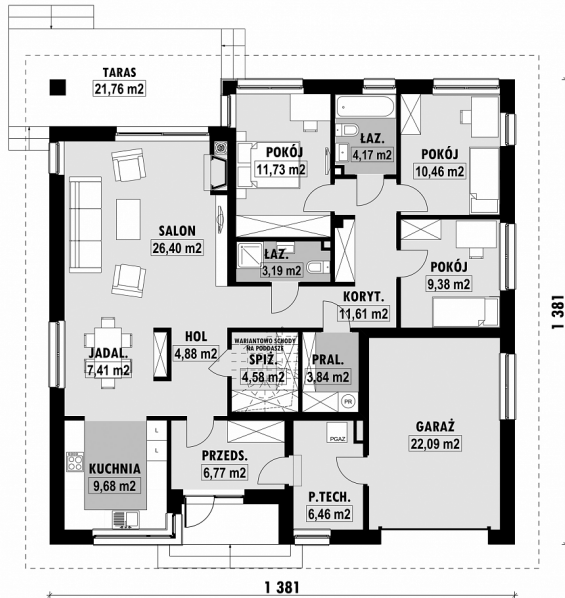
**Projekt posiada także inne wersje, z garażem dwustanowiskowym: E-244, E-244a i E-244b.**

## USYTUOWANIE NA DZIAŁCE



# E-247L Funkcjonalny dom parterowy

## RZUT PARTERU

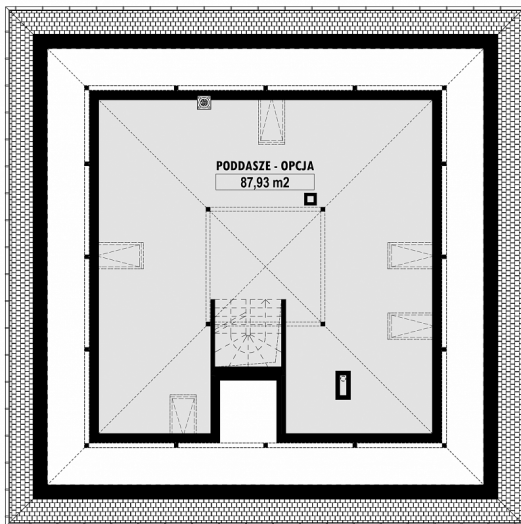


E-247-L PARTER

## ELEWACJE



## RZUT KONDYGNACJI +1



E-247-L PODDASZE

## TECHNOLOGIA BUDOWY

Ściany	25cm ceramika + 18cm styropian*
Strop	wylewany żelbetowy*
Pokrycie dachowe	dachówka cementowa*
Ocieplenie posadzki na gruncie	20cm styropian
Ocieplenie dachu	25-30cm wełna mineralna drewniana*
Stolarka okienna	kamień, płytki klinkierowe lub drewno
Wykończenie zewnętrzne	gazowe, grzejniki*
Ogrzewanie	mechaniczna
Wentylacja	EP < 70 kWh/(rok*m²)
Energooszczędność	