



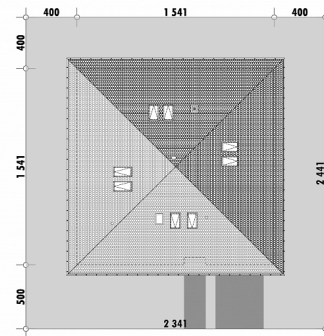
Powierzchnia netto	193,8 m ²
Powierzchnia zabudowy	237,5 m ²
Strych	83,1 m ²
Kubatura	570,8 m ³
Wysokość budynku	8,6 m
Powierzchnia dachu	317,0 m ²
Kąt nachylenia dachu	30°
Minimalne wymiary działki	23,4 x 24,4 m
Stan surowy zamknięty	509 800 PLN
Instalacje wewnętrzne	123 500 PLN
Wykończenie	189 300 PLN
Koszt budowy	822 600 PLN
Koszt budowy sys. gospodarczym	657 900 PLN

OPIS

Projekt domu parterowego o zwartej bryle i symetrycznym dachu. Dom przewidziano dla wieloosobowej rodziny. Przestrzeń parteru jest wyraźnie podzielona na część wspólną i strefę sypialni. W skrzydle prywatnym zaprojektowano pięć sypialni oraz łazienkę i odrębną pralnię. Sypialnia przeznaczona dla rodziców wyposażona jest w wygodną łazienkę, w której umieścić można zarówno wannę jak i prysznic. Część dzienna to jedna wspólna przestrzeń, której centralnym punktem jest rodzinny stół. Duża kuchnia jest otwarta na salon a jej granicą jest wyspa z fotelami barowymi. Na poddasze można przedostać się widocznymi z salonu schodami. Przestrzeń pod dachem można zaadaptować na pomieszczenia mieszkalne lub salę relaksu.

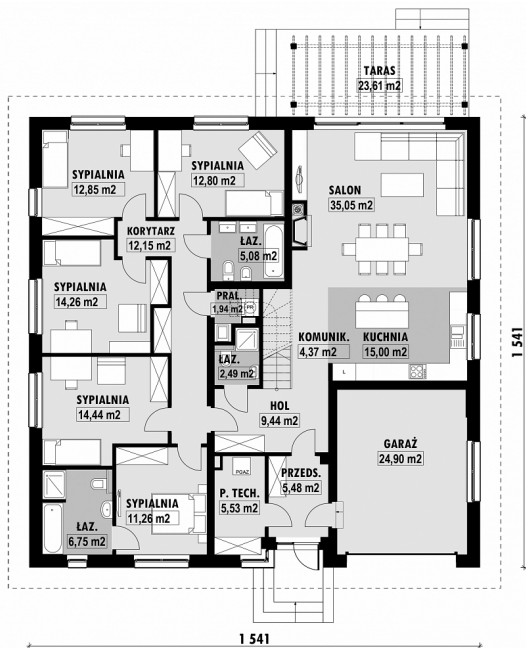
Projekt posiada wersję z garażem dwustanowiskowym E-246.

USYTUOWANIE NA DZIAŁCE



E-245L Rodzinny dom z 5 pokojami

RZUT PARTERU

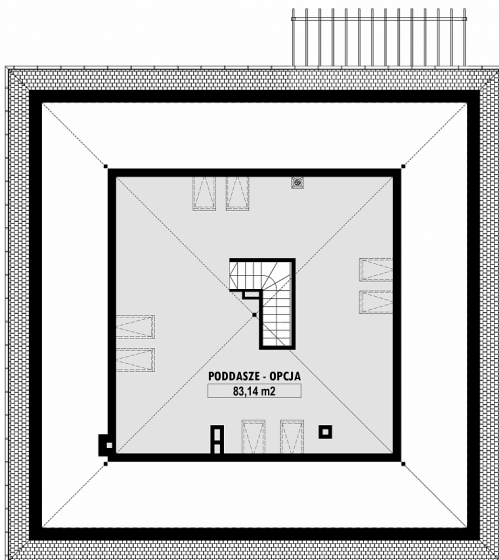


E-245-L PARTER

ELEWACJE



RZUT KONDYGNACJI +1



E-245-L PODDASZE

TECHNOLOGIA BUDOWY

Ściany	25cm ceramika + 18cm styropian*
Strop	wylewany żelbetony*
Pokrycie dachowe	dachówka cementowa*
Ocieplenie posadzki na gruncie	20cm styropian
Ocieplenie dachu	25-30cm wełna mineralna drewniana*
Stolarka okienna	kamień, płytki klinkierowe lub drewno
Wykończenie zewnętrzne	gazowe, grzejniki*
Ogrzewanie	mechaniczna
Wentylacja	EP < 70 kWh/(rok*m²)
Energooszczędność	