

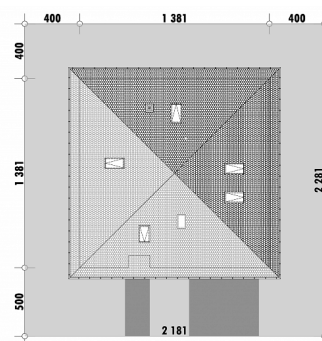


Powierzchnia netto	151,6 m <sup>2</sup>
Powierzchnia zabudowy	190,7 m <sup>2</sup>
Strych	87,8 m <sup>2</sup>
Kubatura	450,4 m <sup>3</sup>
Wysokość budynku	8,1 m
Powierzchnia dachu	260,0 m <sup>2</sup>
Kąt nachylenia dachu	30°
Minimalne wymiary działki	21,8 x 22,8 m
Stan surowy zamknięty	398 700 PLN
Instalacje wewnętrzne	96 500 PLN
Wykończenie	148 500 PLN
Koszt budowy	643 700 PLN
Koszt budowy sys. gospodarczym	515 500 PLN

## OPIS

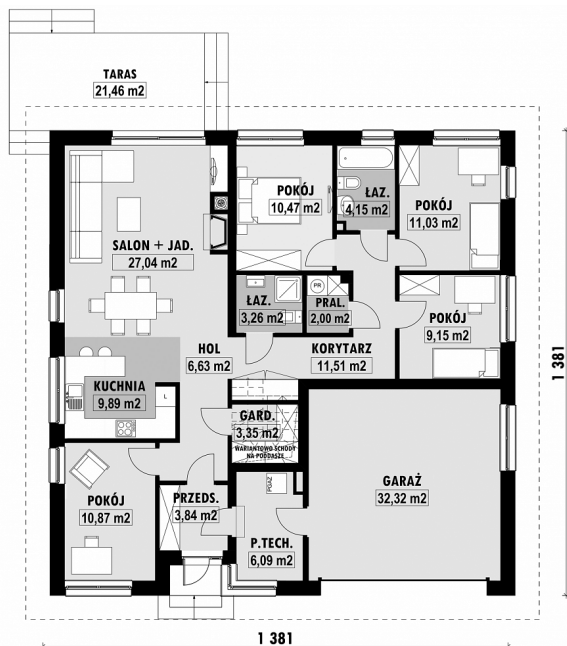
Projekt niewielkiego domu przekrytego symetrycznym czterospadowym dachem. Mimo niewielkiego metrażu na parterze znalazły się cztery pokoje oraz wygodne pomieszczenia dodatkowe: pralnia i garderoba. Z przedsionka skierować się można do strefy dziennej lub do znajdującego się na froncie domu pokoju, który pełnić może rolę gabinetu. Trzy sypialnie zlokalizowane są w odrębnej strefie domu. Towarzyszą im dwie łazienki, jedna wyposażona w wannę, druga w prysznic. W projekcie przewidziano możliwość adaptacji poddasza, do czego wystarczy wybudowanie schodów w miejsce garderoby. Projekt posiada także wersję z dwoma (E-244) i trzema pokojami (E-244a).

## USYTUOWANIE NA DZIAŁCE



# E-244bL Dom namiotowy z pokojem od frontu

## RZUT PARTERU

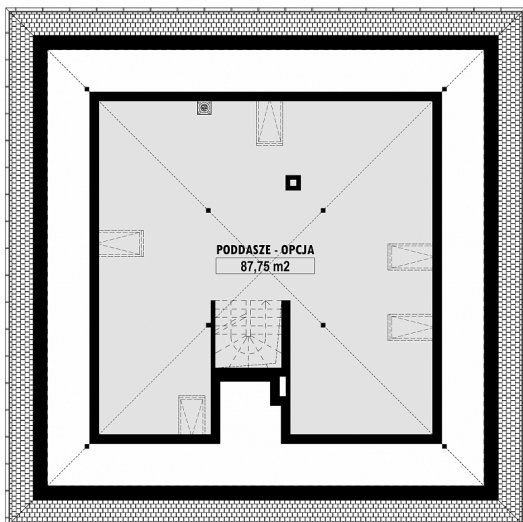


E-244b-L PARTER

## ELEWACJE



## RZUT KONDYGNACJI +1



E-244b-L PODDASZE

## TECHNOLOGIA BUDOWY

Ściany	25cm ceramika + 18cm styropian*
Strop	wylewany żelbetowy*
Pokrycie dachowe	dachówka cementowa*
Ocieplenie posadzki na gruncie	20cm styropian
Ocieplenie dachu	25-30cm wełna mineralna drewniana*
Stolarka okienna	kamień, płytki klinkierowe lub drewno
Wykończenie zewnętrzne	gazowe, grzejniki*
Ogrzewanie	mechaniczna
Wentylacja	EP < 70 kWh/(rok*m²)
Energooszczędność	