



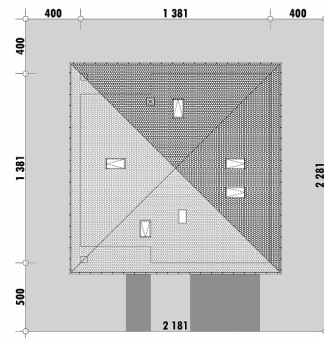
Powierzchnia netto	141,6 m ²
Powierzchnia zabudowy	190,7 m ²
Strych	88,0 m ²
Kubatura	421,3 m ³
Wysokość budynku	8,1 m
Powierzchnia dachu	260,0 m ²
Kąt nachylenia dachu	30°
Minimalne wymiary działki	21,8 x 22,8 m
Stan surowy zamknięty	372 600 PLN
Instalacje wewnętrzne	90 300 PLN
Wykończenie	138 500 PLN
Koszt budowy	601 400 PLN
Koszt budowy sys. gospodarczym	481 100 PLN

OPIS

Projekt niewielkiego domu przekrytego symetrycznym czterospadowym dachem. Mimo niewielkiego metrażu na parterze znalazły się trzy sypialnie oraz wygodne pomieszczenia dodatkowe: pralnia, garderoba i przechodnia spiżarnia przy kuchni. Z przedsionka skierować się można do strefy dziennej lub bardziej dyskretnym przejściem bezpośrednio do kuchni. Kuchnia jest oddzielona od salonu. Sypialnie zlokalizowane są w odrębnej strefie domu. Towarzyszą im dwie łazienki, jedna wyposażona w wannę, druga w prysznic. W projekcie przewidziano możliwość adaptacji poddasza, do czego wystarczy wybudowanie schodów w miejsce garderoby.

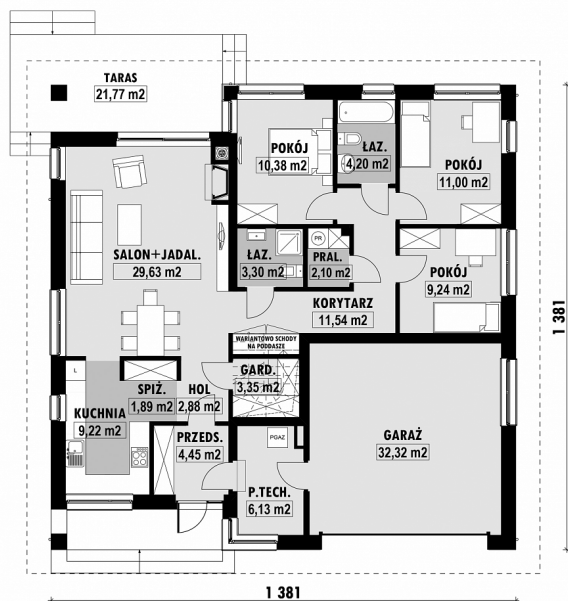
Projekt posiada także wersję z dwoma większymi pokojami E-244 i E-244b.

USYTUOWANIE NA DZIAŁCE



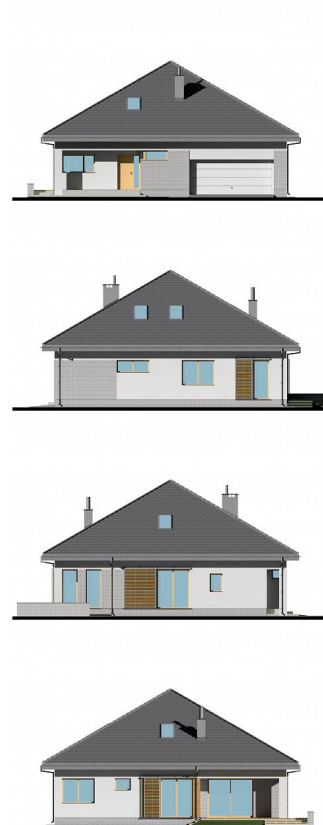
E-244aL Dom namiotowy z 3 sypialniami

RZUT PARTERU

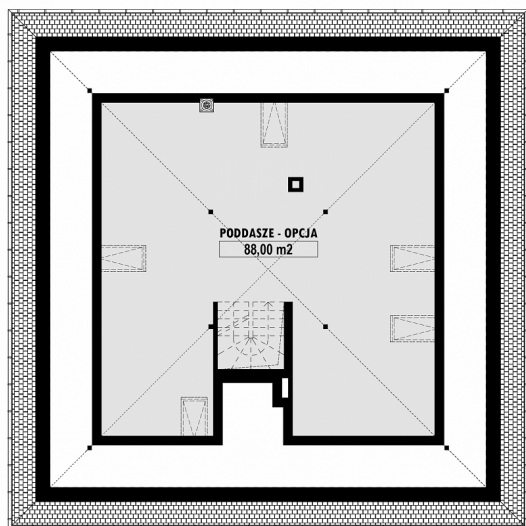


E-244a-L PARTER

ELEWACJE



RZUT KONDYGNACJI +1



E-244a-L PODDASZE

TECHNOLOGIA BUDOWY

Ściany	25cm ceramika + 18cm styropian*
Strop	wylewany żelbetony*
Pokrycie dachowe	dachówka cementowa*
Ocieplenie posadzki na gruncie	20cm styropian
Ocieplenie dachu	25-30cm wełna mineralna drewniana*
Stolarka okienna	kamień, płytki klinkierowe lub drewno
Wykończenie zewnętrzne	gazowe, grzejniki*
Ogrzewanie	mechaniczna
Wentylacja	EP < 70 kWh/(rok*m²)
Energooszczędność	