



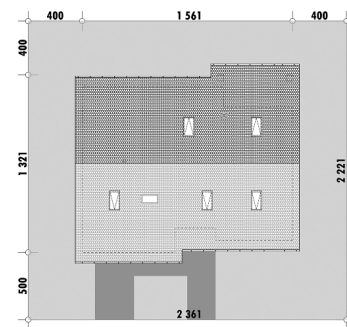
Powierzchnia netto	136,3 m ²
Powierzchnia zabudowy	189,3 m ²
Strych	79,2 m ²
Kubatura	390,4 m ³
Wysokość budynku	7,4 m
Powierzchnia dachu	254,0 m ²
Kąt nachylenia dachu	30°
Minimalne wymiary działki	23,6 x 22,2 m
Stan surowy zamknięty	357 900 PLN
Instalacje wewnętrzne	87 100 PLN
Wykończenie	133 400 PLN
Koszt budowy	578 400 PLN
Koszt budowy sys. gospodarczym	462 000 PLN

OPIS

Projekt domu parterowego, w którym poddasze ma duże możliwości adaptacji na cele użytkowe. Parter jest wyraźnie podzielony na dwie strefy funkcjonalne. Strefa dzienna to salon z jadalnią i kuchnia ze spiżarnią. Część sypialna dostępna jest z wydzielonego korytarza. W skład tej strefy wchodzi 3 sypialnie z łazienką. Południowy taras jest prawie w całości zadaszony. Można się do niego dostać nie tylko z salonu, ale także z głównej sypialni. Dodatkową przestrzeń magazynową przewidziano w garażu w formie antresoli. Przy pomieszczeniu technicznym znajduje się aneks z pralnią.

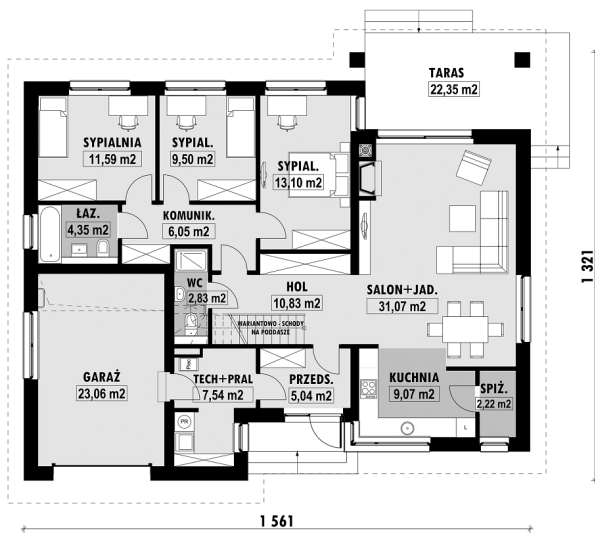
Projekt posiada wersję z dwoma pokojami E-243 oraz z dachem bez okapu E-243b.

USYTUOWANIE NA DZIAŁCE



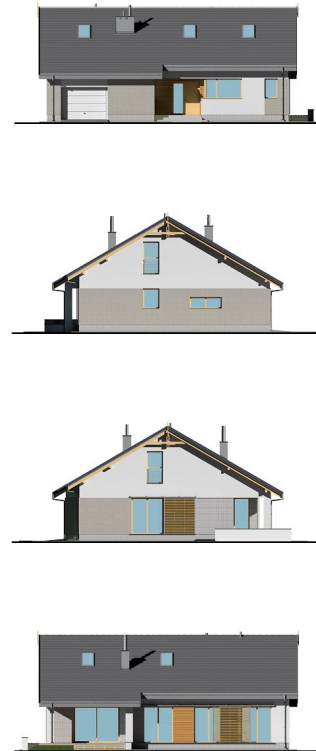
E-243a Wygodny dom z 3 sypialniami

RZUT PARTERU

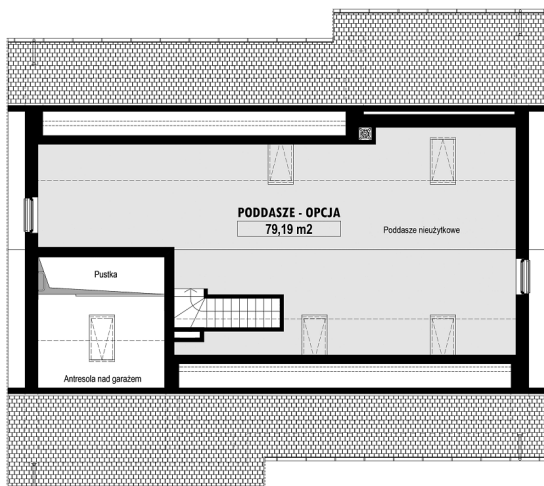


E-243a PARTER

ELEWACJE



RZUT KONDYGNACJI +1



E-243a PODDASZE

TECHNOLOGIA BUDOWY

Ściany	25cm ceramika + 18cm styropian*
Strop	wylewany żelbetowy*
Pokrycie dachowe	dachówka cementowa*
Ocieplenie posadzki na gruncie	20cm styropian
Ocieplenie dachu	25-30cm wełna mineralna drewniana*
Stolarka okienna	kamień, płytki klinkierowe lub drewno
Wykończenie zewnętrzne	gazowe, grzejniki*
Ogrzewanie	mechaniczna
Wentylacja	EP < 70 kWh/(rok*m²)
Energooszczędność	