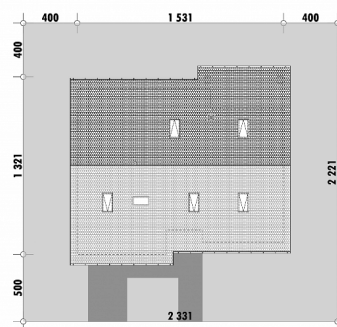


**OPIS**

Projekt domu parterowego, w którym poddasze ma duże możliwości adaptacji na cele użytkowe. Parter jest wyraźnie podzielony na dwie strefy funkcjonalne. Strefa dzienna to salon z jadalnią i kuchnią ze spiżarnią. Część sypialna dostępna jest z wydzielonego korytarza. W skład tej strefy wchodzi dwa pokoje oraz łazienka. Przewidziano także wygodną wydzieloną garderobę. Mniejsza łazienka, przeznaczona dla gości, jest wyposażona w prysznic i dostępna z głównego holu. Południowy taras jest prawie w całości zadaszony. Można się do niego dostać nie tylko z salonu, ale także z jednej z sypialni. Dodatkową przestrzeń magazynową przewidziano w garażu w formie antresoli.

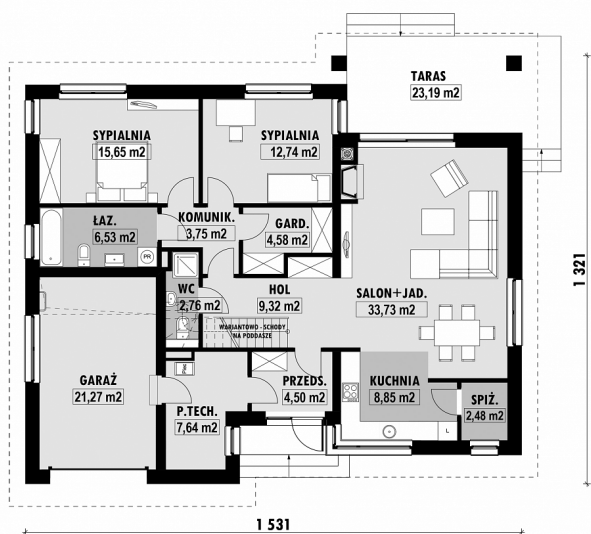
UWAGA: projekt występuje też w wersji z trzema sypialniami E-243a, z garażem dwustanowiskowym i trzema sypialniami E-133 oraz dwoma sypialniami E-133a.

Powierzchnia netto	133,8 m ²
Powierzchnia zabudowy	185,9 m ²
Strych	78,7 m ²
Kubatura	383,7 m ³
Wysokość budynku	7,4 m
Powierzchnia dachu	250,0 m ²
Kąt nachylenia dachu	30°
Minimalne wymiary działki	23,3 x 22,2 m
Stan surowy zamknięty	351 800 PLN
Instalacje wewnętrzne	85 600 PLN
Wykończenie	131 200 PLN
Koszt budowy	568 600 PLN
Koszt budowy sys. gospodarczym	454 300 PLN

USYTUOWANIE NA DZIAŁCE

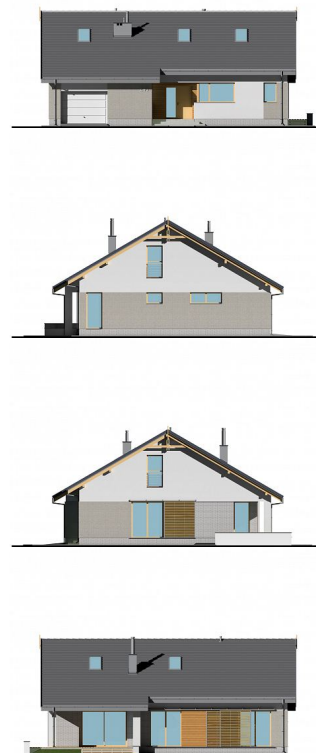
E-243 Dom z prostym dachem dwuspadowym

RZUT PARTERU

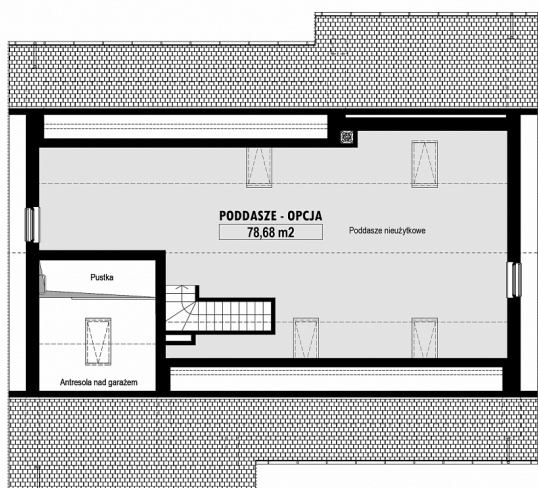


E-243 PARTER

ELEWACJE



RZUT KONDYGNACJI +1



E-243 PODDASZE

TECHNOLOGIA BUDOWY

Ściany	25cm ceramika + 18cm styropian*
Strop	wylewany żelbetowy*
Pokrycie dachowe	dachówka cementowa*
Ocieplenie posadzki na gruncie	20cm styropian
Ocieplenie dachu	25-30cm wełna mineralna drewniana*
Stolarka okienna	kamień, płytki klinkierowe lub drewno
Wykończenie zewnętrzne	gazowe, grzejniki*
Ogrzewanie	mechaniczna
Wentylacja	EP < 70 kWh/(rok*m²)
Energooszczędność	