



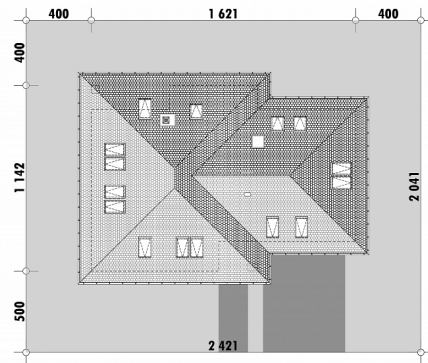
| | |
|--------------------------------|----------------------|
| Powierzchnia netto | 230,7 m ² |
| Powierzchnia zabudowy | 165,2 m ² |
| Strych | 26,5 m ² |
| Kubatura | 580,5 m ³ |
| Wysokość budynku | 8,8 m |
| Powierzchnia dachu | 250,0 m ² |
| Kąt nachylenia dachu | 40° |
| Minimalne wymiary działki | 24,2 x 20,4 m |
| Stan surowy zamknięty | 461 200 PLN |
| Instalacje wewnętrzne | 119 700 PLN |
| Wykończenie | 214 900 PLN |
| Koszt budowy | 795 800 PLN |
| Koszt budowy sys. gospodarczym | 636 000 PLN |

OPIS

Dom z poddaszem, w którym zadbano o funkcjonalne pomieszczenia towarzyszące. Przeznaczony jest dla cztero lub pięcioosobowej rodziny. Poza trzema sypialniami na poddaszu zaprojektowano tu dodatkowy pokój na parterze, który może być wygodną sypialnią dla osoby starszej. Strefa dzienna zajmuje jedną przestrzeń i składa się z części wypoczynkowej, jadalni i oddzielonej półwyspem kuchni. Dodatkowe pomieszczenia na parterze to spiżarnia i schowek pod schodami. Warto zwrócić uwagę na dość duży przedsiónek. Poddasze to trzy sypialnie, z których jedna ma własną garderobę. Ze spocznika schodów można przejść na strych, przy którym znajduje się pralnia i wspólna garderoba.

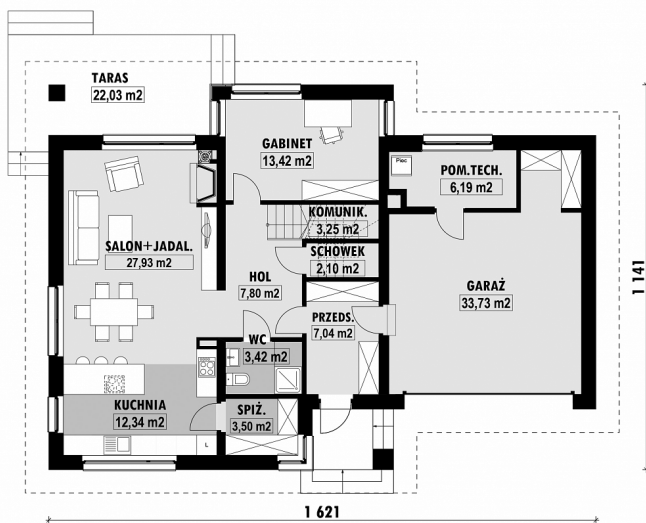
Projekt posiada wersję z garażem jednostanowiskowym E-242.

USYTUOWANIE NA DZIAŁCE



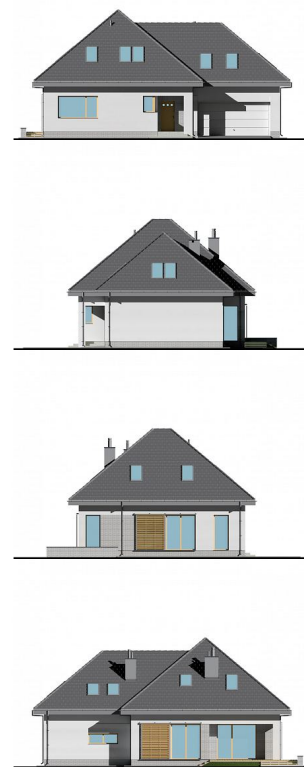
E-241L Funkcjonalny dom z poddaszem

RZUT PARTERU

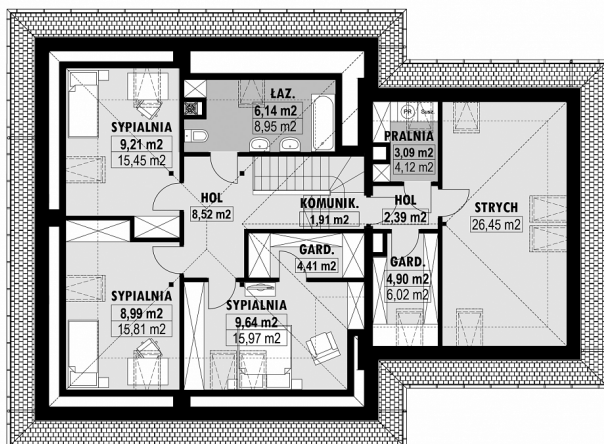


E-241-L PARTER

ELEWACJE



RZUT KONDYGNACJI +1



E-241-L PODDASZE

TECHNOLOGIA BUDOWY

Ściany

25cm ceramika + 18cm styropian*

Strop

wylewany żelbetowy*

Pokrycie dachowe

dachówka cementowa*

Ocieplenie posadzki na gruncie

20cm styropian

Ocieplenie dachu

25-30cm wełna mineralna

Stołarka okienna

drewniana*

Wykończenie zewnętrzne

kamień, płytki klinkierowe lub drewno

Ogrzewanie

gazowe, grzejniki*

Wentylacja

mechaniczna

Energooszczędność

EP < 70 kWh/(rok*m²)