

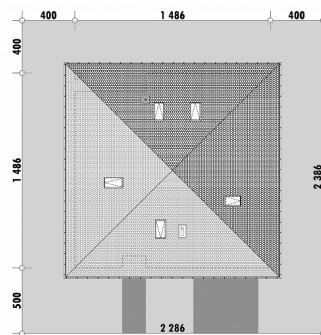


Powierzchnia netto	170,1 m ²
Powierzchnia zabudowy	220,8 m ²
Strych	95,7 m ²
Kubatura	504,7 m ³
Wysokość budynku	8,4 m
Powierzchnia dachu	300,0 m ²
Kąt nachylenia dachu	30°
Minimalne wymiary działki	22,9 x 23,9 m
Stan surowy zamknięty	447 100 PLN
Instalacje wewnętrzne	108 700 PLN
Wykończenie	166 400 PLN
Koszt budowy	722 200 PLN
Koszt budowy sys. gospodarczym	577 300 PLN

OPIS

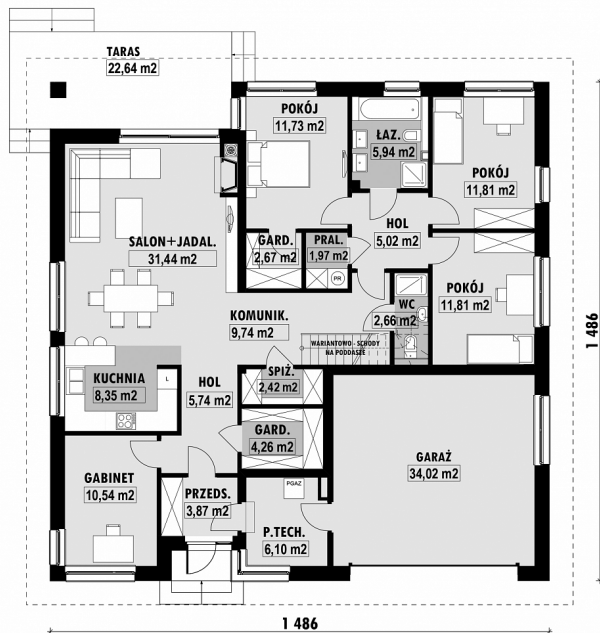
Projekt domu parterowego o funkcji dopasowanej optymalnie do wymagań czteroosobowej rodziny, z dodatkowym gabinetem dla osoby pracującej zdalnie. Posiada wyraźne oddzielenie strefy nocnej. Składa się ona z trzech sypialni, pralni i łazienki. Z głównej sypialni można wyjść na wspólny, w dużej części zadaszony taras. Dodatkowo sypialnia ta posiada prywatną garderobę. Strefa dzienna składa się z salonu z jadalnią oraz półotwartej kuchni. W projekcie przewidziane zostały podnoszące funkcjonalność domu pomieszczenia spiżarni, wydzielonej pralni i garderoby przy wejściu. Gościenna łazienka może zostać wyposażona w prysznic. W bryle domu mieści się także garaż z miejscem na dwa samochody. Poddasze domu jest łatwe do ewentualnej adaptacji, dzięki przewidzianym w projekcie schodom (jako opcja). **Projekt posiada wersję z kuchnią od frontu - E-238.**

USYTUOWANIE NA DZIAŁCE



E-238aL Dom na planie kwadratu, z gabinetem

RZUT PARTERU

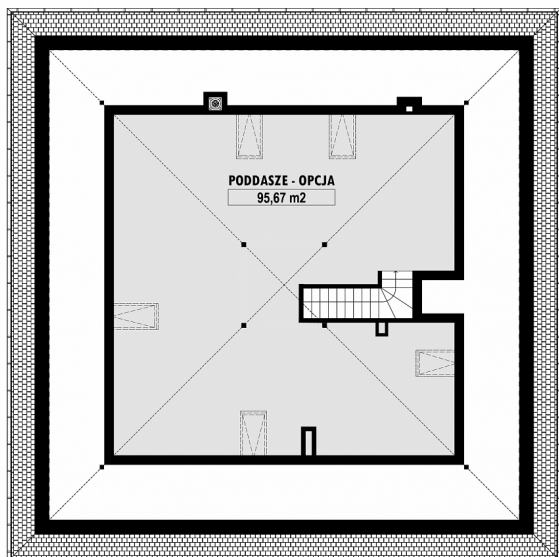


E-238a-L PARTER

ELEWACJE



RZUT KONDYGNACJI +1



E-238a-L PODDASZE

TECHNOLOGIA BUDOWY

Ściany

25cm ceramika + 18cm styropian*

Strop

wylewany żelbetowy*

Pokrycie dachowe

dachówka cementowa*

Ocieplenie posadzki na gruncie

20cm styropian

Ocieplenie dachu

25-30cm wełna mineralna

Stołarka okienna

drewniana*

Wykończenie zewnętrzne

kamień, płytki klinkierowe lub drewno

Ogrzewanie

gazowe, grzejniki*

Wentylacja

mechaniczna

Energooszczędność

EP < 70 kWh/(rok*m²)