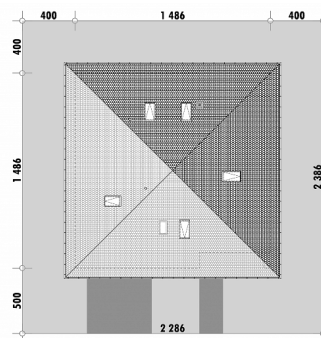


**OPIS**

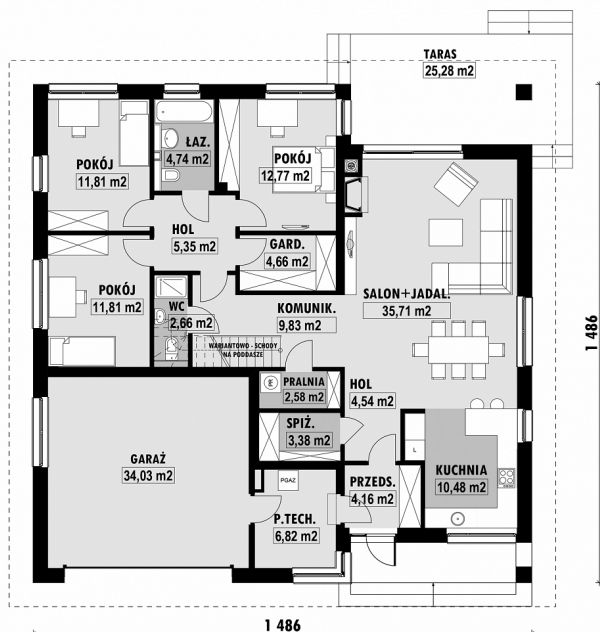
Projekt domu parterowego o funkcji dopasowanej optymalnie do wymagań czteroosobowej rodziny. Posiada wyraźne oddzielenie strefy nocnej. Składa się ona z trzech sypialni, garderoby i łazienki. Z głównej sypialni można wyjść na wspólny, w dużej części zadaszony taras. Strefa dzienna składa się z salonu z jadalnią oraz półotwartej kuchni. Dodatkowo zaprojektowane zostały podnoszące funkcjonalność domu pomieszczenia spiżarni i wydzielonej pralni. Gościenna łazienka może zostać wyposażona w prysznic. W bryle domu mieści się także garaż z miejscem na dwa samochody. Poddasze domu jest łatwe do ewentualnej adaptacji, dzięki przewidzianym w projekcie schodom (jako opcja).

Projekt posiada wersję z gabinetem od frontu: E-238a.

USYTUOWANIE NA DZIAŁCE

E-238 Funkcjonalny dom parterowy

RZUT PARTERU

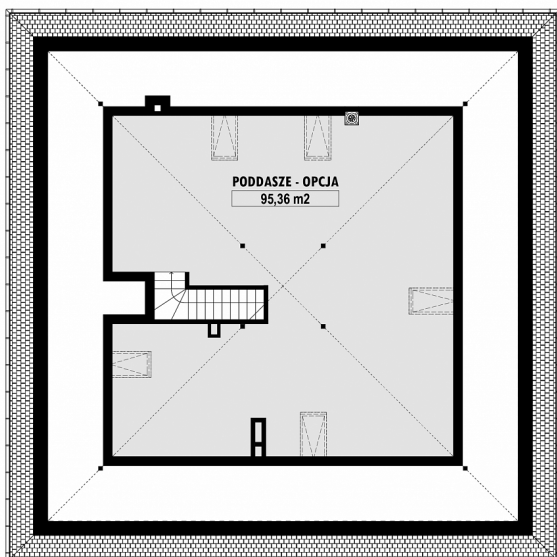


E-238 PARTER

ELEWACJE



RZUT KONDYGNACJI +1



E-238 PODDASZE

TECHNOLOGIA BUDOWY

Ściany

25cm ceramika + 18cm styropian*
wylewany żelbetony*
dachówka cementowa*
20cm styropian

Strop

Pokrycie dachowe
Ocieplenie posadzki na gruncie
Ocieplenie dachu
Stołarka okienna
Wykończenie zewnętrzne

25-30cm wełna mineralna drewniana*
kamień, płytki klinkierowe lub drewno

Ogrzewanie

Wentylacja
Energooszczędność

gazowe, grzejniki*
mechaniczna
EP < 70 kWh/(rok*m²)